

1과목 : 워드프로세싱 일반

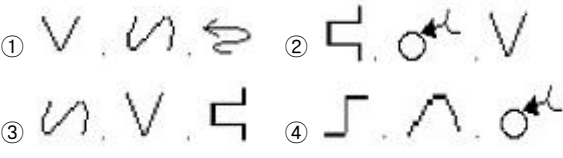
- 다음 중 공문서의 발송에 대하여 설명한 것으로 옳지 않은 것은?
 - 문서는 정보통신망을 이용하여 발신하는 것을 원칙으로 한다.
 - 행정기관이 아닌 자에게는 행정기관의 홈페이지나 행정기관이 공무원에게 부여한 전자우편주소를 이용하여 문서를 발신할 수 있다.
 - 업무의 성격, 기타 특별한 사정이 있는 경우에는 인편이나 우편으로는 발송할 수 있으나, 팩스로는 발송할 수 없다.
 - 행정기관의 장은 문서를 수신, 발신하는 경우에 문서의 보안 유지와 위조, 변조, 분실, 훼손 및 도난 방지를 위한 적절한 조치를 마련하여야 한다.
- 다음 중 행정업무의 효율적 운영 방법으로 옳지 않은 것은?
 - 문서의 결재 시 결재권자의 서명란에는 서명날짜를 함께 표시한다.
 - 둘 이상의 행정기관장의 결재가 필요한 문서는 각각의 행정기관 모두가 기안하여야 한다.
 - 위임전결하는 경우에는 전결하는 사람의 서명란에 “전결” 표시를 한 후 서명하여야 한다.
 - 결재할 수 있는 사람이 휴가, 출장, 그 밖의 사유로 결재할 수 없을 때에는 그 직무를 대리하는 사람이 대결할 수 있다.
- [보기 1]의 문장이 [보기 2]의 문장으로 수정되기 위해 필요한 교정부호들로만 올바르게 짝지어진 것은?

<보기 1>

미약하게 상호작용하는 대규모 미립자라는 뜻은 은하계에 보이지 않는 모든 물질을 말한다.

<보기 2>

미약하게 상호작용하는 대규모 미립자라는 뜻은 은하계에 존재하지 않는 모든 물질을 말한다.



- 다음 중 문서의 분량이 증가할 가능성이 있는 교정부호들로만 올바르게 짝지어진 것은?
 - ① D, O, S, N ② N, O, S, D
 - ③ D, W, S, N ④ N, V, S, D
- 다음은 워드프로세서 표시기능과 관련된 용어를 설명한 것이다. 옳지 않은 것은?
 - 스크롤 : 문서작성 시 화면을 상, 하, 좌, 우로 이동하는 기능
 - 레이아웃 : 본문, 그림, 표 등을 페이지의 적당한 위치에

- 균형 있게 배치하는 것
 - 미리보기 : 하나의 화면을 여러 개의 창으로 분할해 작업할 수 있게 하는 기능
 - 조판 부호 : 표나 글상자, 그림, 머리말 등을 기호화하여 표시하는 숨은 문자
- 다음 중 인쇄용지에 대한 설명으로 옳지 않은 것은?
 - 날장 용지는 동일한 숫자일 경우 A판보다 B판이 크다.
 - 공문서의 표준 규격은 A4(210mm × 297mm)이다.
 - 날장 용지는 규격 번호가 클수록 면적이 크다.
 - 연속 용지는 용지의 연속적인 공급을 위해 용지를 이어 붙여 만든 것이다.
- 다음 중 워드프로세서의 출력 기능에 대한 설명으로 옳지 않은 것은?
 - 문서 편집 시 설정한 용지 크기는 인쇄 시 크기를 변경하여 출력할 수 없다.
 - 인쇄용지는 연속용지와 날장용지로 구분할 수 있다.
 - 작성한 문서를 팩스로 보낼 수 있다.
 - 작성한 문서를 전자 메일로 보낼 수 있다.
- 다음 중 메일머지(Mail Merge) 기능에 대한 설명으로 옳지 않은 것은?
 - 이름이나 직책, 주소 등만 다르고 나머지 내용은 같은 여러 통의 편지를 쉽게 만들 수 있는 기능이다.
 - 초청장이나 안내장, 청첩장 등을 만들 경우에 효과적으로 이용할 수 있다.
 - 데이터 파일은 꼭 엑셀(xls)이나 액세스(mdb) 파일이어야 한다.
 - 반드시 본문 파일에서 메일머지 기능을 실행시켜야 한다.
- 다음 중 워드프로세서의 문자 크기에 대한 설명으로 옳은 것은?
 - 첨자 문자는 전각 문자의 1/2 축소 문자를 말한다.
 - 반각 문자는 문자의 폭과 높이의 비율이 1:1인 문자를 말한다.
 - 종배 문자는 전각 문자를 가로로 2배 확대한 문자를 말한다.
 - 양배 문자는 전각 문자를 가로·세로로 각각 2배씩 확대한 문자를 말한다.
- 다음 중 어도비(Adobe)사에서 개발한 전자 문서 형식의 표준으로 컴퓨터 기종이나 소프트웨어 종류에 관계없이 정보를 공유하고 활용할 수 있는 문서 형식은 무엇인가?
 - EDI(Electronic Data Interchange)
 - OLE(Object Linking and Embedding)
 - PDF(Portable Document Format)
 - SBP(Screen Book Publishing)
- 다음 중 전자출판의 장점으로 적당하지 않은 것은?
 - 제공자와 사용자간의 상호대화가 가능한 양방향 매체이다.
 - 출판 내용에 대한 추가 및 수정이 용이 하다.
 - 전체적인 출판 비용과 보관비용이 많이 증가하고 다른 매체와 결합이 어렵다.
 - 출판 과정의 개인화가 가능하다.

12. 다음 중 워드프로세서의 특징으로 옳지 않은 것은?
- ① 워드프로세서를 이용하면 문서 작성에 드는 시간과 노력을 줄일 수 있다.
 - ② 워드프로세서로 작성된 문서는 쉽게 변경할 수 없으므로 문서 보안에 신경 쓰지 않아도 된다.
 - ③ 문서 작성 및 관리를 전산화함으로써 유지 관리가 쉽다.
 - ④ 작성한 문서를 다른 응용프로그램에서 사용할 수 있다.

13. 다음 중 보기에서 설명하고 있는 기억장치는 어느 것인가?

- EEPROM의 일종으로 ROM과 RAM의 기능을 모두 가지고 있다.
- 읽기, 쓰기가 모두 가능하며 디지털 카메라, MP3 플레이어에 많이 사용된다.

- ① 캐시 메모리(Cache Memory)
 - ② 연상 기억 메모리(Associative Memory)
 - ③ 가상 메모리(Virtual Memory)
 - ④ 플래시 메모리(Flash Memory)
14. 다음 중 본문에서 인용한 자료의 출처나 보충 설명 등을 문서의 맨 마지막 페이지에 모아서 표시하는 기능을 무엇이라 하는가?
- ① 꼬리말 ② 미주
 - ③ 각주 ④ 색인

15. 다음 중 한자음을 알고 있을 때의 한자 입력 방법이 아닌 것은?
- ① 단어 단위 변환 ② 음절 단위 변환
 - ③ 문장 자동 변환 ④ 외자 입력 변환

16. 다음 중 전자출판용 소프트웨어가 아닌 것은?
- ① PageMaker ② InDesign
 - ③ OneNote ④ QuarkXpress

17. 다음 중 연도별로 구분하여 매년 새로 시작되는 일련번호는 무엇인가?
- ① 누년 일련번호 ② 연도별 일련번호
 - ③ 연도표시 일련번호 ④ 기관별 일련번호

18. 다음 중 하이퍼텍스트(Hypertext) 기능에 대한 설명으로 옳지 않은 것은?
- ① 문서와 문서가 순차적인 구조를 가지고 있어서 관련된 내용을 차례대로 참조하는 기능이다.
 - ② 하이퍼텍스트에서 다른 문서간의 연결을 링크 (Link)라고 한다.
 - ③ 링크를 이용하면 하나의 문서를 보다가 내용 중의 특정 부분과 관련된 다른 부분을 쉽게 참조할 수 있다.
 - ④ 이를 이용한 대표적인 것으로 Windows의 도움말이 나 인터넷 웹페이지가 있다.

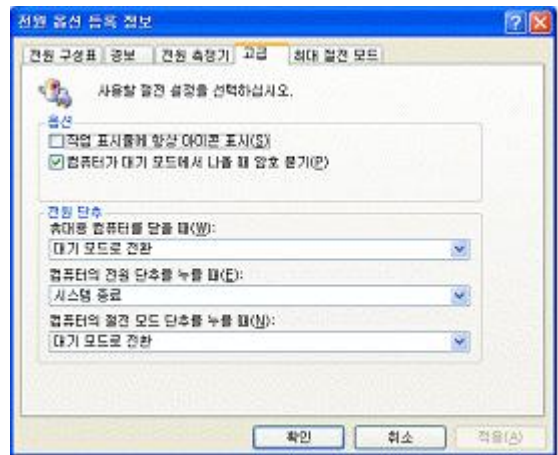
19. 다음 중 워드프로세서 문서 파일 형식으로만 짝지은 것은?
- ① TIF, MP3, BAT ② DOC, HWP, RTF
 - ③ BMP, JPG, ZIP ④ MOV, COM, EXE

20. 다음 중 워드프로세서의 용어에 대한 설명으로 옳지 않은 것은?

- ① 옵션(Option) : 어떤 기능에 대한 지시를 부여하거나 지시할 때 선택할 수 있는 항목을 말한다.
- ② 마진(Margin) : 문서의 균형을 위해 비워두는 페이지의 상, 하, 좌, 우 공백을 말한다.
- ③ 센터링(Centering) : 문서의 중심을 비우고 문서의 내용을 정렬하는 기능이다.
- ④ 캡션(Caption) : 문서에 포함된 표나 그림에 붙이는 제목 또는 설명이다.

2과목 : PC 운영 체제

21. 다음 그림은 한글 Windows XP의 전원 옵션 등록 정보 대화 상자이다. 이 대화 상자를 구성하는 구성요소가 아닌 것은?



- ① 콤보박스(Combo Box)
- ② 명령 단추(Command Button)
- ③ 확인란(Check Box)
- ④ 늘어진 목록 상자(Drop Down Box)

22. 다음 중 한글 Windows XP를 시작하는 과정에 관한 설명으로 옳지 않은 것은?

- ① 컴퓨터 전원장치를 눌러 한글 Windows XP가 정상적으로 실행하는 과정을 부팅이라 한다.
- ② 한글 Windows XP를 부팅할 때 [F8] 키를 누르면 [Windows 고급 옵션 메뉴]가 표시된다.
- ③ 부팅 과정에서 시스템의 이상 유무를 관리하는 POST가 수행된다.
- ④ 안전 모드로 부팅하면 시스템에 바이러스의 감염 여부를 체크하면서 부팅한다.

23. 다음 중 한글 Windows XP의 바탕 화면에 관한 설명으로 옳지 않은 것은?

- ① 인터넷에 연결하여 웹 페이지를 바탕 화면에 추가 할 수 있다.
- ② 미리 정의된 아이콘, 글꼴, 색, 소리 및 다른 창 요소의 집합인 바탕 화면 테마를 사용하여 바탕 화면을 사용자가 원하는 스타일로 설정할 수 있다.
- ③ [디스플레이 등록 정보]창에서 화면 해상도를 변경 할 수 있다.
- ④ 바탕화면의 바로가기 메뉴에서 그래픽 속성 항목을 클릭 하면 바탕화면의 화면 보호기 설정을 할 수 있다.

24. 한글 Windows XP에서 불필요한 시작프로그램이 있는 경우 '시스템 구성 유틸리티' 대화상자의 시작프로그램 에서 원하는 시작프로그램들을 삭제할 수 있다. 이때 시작의 실행 창

- 에 어떤 명령어를 입력하여 '시스템 구성 유틸리티' 대화상자를 열 수 있는가?
- ① ipconfig ② tracert
③ nbtstat ④ msconfig
25. 다음 중 한글 Windows XP에서 Windows 구성 요소를 추가하거나 삭제하는 기능에 대한 설명으로 옳은 것은?
- ① Guest 계정으로 로그인하면 설치되어 있는 Windows 구성 요소를 제거할 수 있다.
② Windows 구성 요소를 구성하지 않고 설치하면 삭제한 후 다시 설치하여야 한다.
③ Windows 구성 요소를 추가하거나 삭제하려면 프로그램 추가/제거 창에서 프로그램 변경/제거 항목을 선택하여야 한다.
④ 관리자 계정으로 로그인하면 Windows 구성 요소를 추가하여 설치할 수 있다.
26. 다음 중 한글 Windows XP에서 [내게 필요한 옵션]을 이용하여 수행할 수 있는 작업으로 옳은 것은?
- ① 사용자를 위한 바탕화면 테마를 지정할 수 있다.
② 시스템의 신호음을 시각적으로 표시하도록 설정할 수 있다.
③ 오른쪽 단추와 왼쪽 단추의 기능을 바꿀 수 있다.
④ 키보드의 재 입력시간을 조절할 수 있다.
27. 다음 중 폴더 창에서 파일이나 폴더를 선택하는 방법으로 옳지 않은 것은?
- ① 연속적인 파일이나 폴더를 선택하고자 할 때에는 [Shift] 키와 함께 클릭한다.
② 비연속적인 파일이나 폴더를 선택하고자 할 때에는 [Ctrl]키와 함께 클릭한다.
③ 모든 파일과 하위 폴더를 한꺼번에 선택하려면 메뉴의 [파일]-[모두 선택]을 선택한다.
④ 여러 개의 파일을 한꺼번에 선택할 경우에는 마우스를 사용하여 사각형 모양으로 드래그 한다.
28. 다음 중 한글 Windows XP에서 폴더의 등록 정보 대화 상자를 통하여 확인할 수 없는 내용은 무엇인가?
- ① 폴더의 종류 ② 폴더에 액세스한 사용자
③ 폴더의 디스크 할당 크기 ④ 폴더를 만든 날짜
29. 다음 중 한글 Windows XP에서 기본 프린터에 관한 설명으로 옳지 않은 것은?
- ① 사용할 프린터를 마우스 오른쪽 단추로 클릭한 다음 [기본 프린터로 설정]을 클릭한다.
② 현재 기본 프린터를 해제하려면 다른 프린터를 기본 프린터로 설정하면 된다.
③ 인쇄 시 특정 프린터를 지정하지 않으면 자동으로 기본 프린터로 인쇄 작업이 전달된다.
④ 기본 프린터만 바탕화면에 바로가기 아이콘을 만들 수 있다.
30. 다음 중 한글 Windows XP에서 보조프로그램에 있는 그림판에 관한 설명으로 옳바르지 않은 것은?
- ① 스캔한 사진이나 화면 캡처한 이미지를 불러와 편집할 수 있다.
② bmp, jpg, gif, png 등의 파일을 불러올 수 있다.
③ [Shift]키를 이용하면 수평/수직선, 대각선, 정사각형, 정
- 원 등을 그릴 수 있다.
④ 레이어 기능을 이용하여 클리핑 마스크를 만들 수 있다.
31. 다음 중 한글 Windows XP에서 디스크 포맷에 관한 설명으로 옳지 않은 것은?
- ① 디스크를 포맷하면 디스크의 모든 데이터가 지워진다.
② 빠른 포맷은 디스크의 불량 섹터를 검색하지 않고 디스크에서 파일을 제거한다.
③ 디스크 포맷 창에서 용량, 파일 시스템, 할당 단위 크기, 볼륨 레이블 등을 지정할 수 있다.
④ 로컬 디스크 C:를 이용하여 MS-DOS 시동 디스크를 만들 수 있다.
32. 다음 중 한글 Windows XP에서 [네트워크 설정 마법사]를 이용하여 네트워크를 연결하고 설정하는 과정에서 수행할 수 있는 작업으로 옳지 않은 것은?
- ① 프린터 공유, 파일 및 폴더 공유를 설정할 수 있다.
② 네트워크 설치 디스크를 만들 수 있다.
③ Windows 방화벽을 설정할 수 있다.
④ 네트워크 드라이브 연결을 설정할 수 있다.
33. 다음 중 한글 Windows XP 운영체제에서 기본적으로 제공하는 기능으로 옳지 않은 것은?
- ① 폴더관리 ② 파일관리
③ 사용자 인터페이스 제공 ④ 데이터베이스 관리
34. 다음 중 한글 Windows XP에서 바로가기 아이콘을 만드는 방법으로 옳지 않은 것은?
- ① 개체를 선택한 후에 바로가기 메뉴에서 [바로가기 만들기]를 선택한다.
② [Alt]+[Shift] 키를 누른 상태로 개체를 선택한 후에 원하는 위치로 마우스 끌어놓기를 한다.
③ 바로 가기 아이콘을 복사하여 다른 위치에 붙여 넣기를 한다.
④ 폴더 창에서 개체를 선택한 후에 [파일]-[바로가기 만들기] 메뉴를 선택한다.
35. 다음 중 한글 Windows XP에서 설치된 응용 프로그램을 정상적으로 제거하는 방법으로 옳은 것은?
- ① 작업 표시줄에 있는 해당 프로그램의 아이콘을 삭제한다.
② [시작]-[모든 프로그램] 항목에서 해당 프로그램을 선택하고 오른쪽 마우스를 클릭하여 [삭제]를 선택한다.
③ 바탕 화면에 있는 해당 프로그램의 바로가기 아이콘을 삭제한다.
④ [프로그램 추가/제거] 창에서 해당 프로그램을 선택하고 [변경/제거] 버튼을 눌러서 삭제한다.
36. 다음 중 한글 Windows XP의 폴더 창에서 파일을 삭제하는 방법으로 가장 옳지 않은 것은?
- ① 삭제할 파일을 선택하고 마우스 오른쪽 버튼을 클릭하여 나타나는 메뉴에서 [잘라내기]를 선택한다.
② 삭제할 파일을 선택하고 해당하는 폴더 창의 [파일] 메뉴에서 [삭제]를 선택한다.
③ 삭제할 파일을 선택하여 바탕화면에 있는 [휴지통] 아이콘 위로 끌어다 놓는다.
④ 삭제할 파일을 선택하고 키보드의 [Delete] 키를 누른다.

37. 다음 중 한글 Windows XP에서 [Windows Media Player]에 관한 설명으로 옳지 않은 것은?
- ① 시작 메뉴에서 [모든 프로그램]-[보조프로그램][엔터테인먼트]-[Windows Media Player] 순으로 메뉴를 선택하면 실행할 수 있다.
 - ② 컴퓨터와 인터넷에서 디지털 미디어 파일을 재생하고 구성할 수 있다.
 - ③ 전세계 라디오 방송국의 방송을 청취하고 CD를 재생 및 복사할 수 있으며, 사용자의 음성을 녹음 할 수 있다.
 - ④ 다운로드한 스킨을 사용하여 [Windows Media Player] 창의 모양을 변경할 수 있다.
38. 다음 중 한글 Windows XP에서 시스템의 유지와 보수에 관한 설명으로 옳은 것은?
- ① [디스크 검사]를 이용하여 디스크의 사용 가능 공간을 2배~4배 정도 늘린다.
 - ② [디스크 정리]를 이용하여 디스크 표면 오류를 검사한다.
 - ③ [디스크 공간 늘림]을 이용하여 필요 없는 파일을 지운다.
 - ④ [디스크 조각 모음]을 이용하여 디스크의 읽고 쓰는 시간을 줄인다.
39. 한글 Windows XP의 [인터넷 프로토콜(TCP/IP) 등록정보] 창에서 TCP/IP 지정을 위한 구성 요소로 옳지 않은 것은?
- ① 기본 게이트웨이 ② 기본 설정 DNS 서버
 - ③ IP 주소 ④ 최대 소켓(Socket)의 수
40. 다음 중 한글 Windows XP의 [명령 프롬프트] 창에서 네트워크 연결의 확인을 위하여 사용하는 'ping.exe' 명령어의 설명으로 옳은 것은?
- ① 원격 컴퓨터에 접속하여 로컬 컴퓨터처럼 사용하는 서비스를 제공한다.
 - ② 파일을 전송할 수 있는 서비스이다.
 - ③ 원격 컴퓨터가 현재 인터넷에 연결되어 있는지 알아 볼 수 있는 서비스를 제공한다.
 - ④ 전자 우편을 전송하기 위한 서비스이다.

3과목 : 컴퓨터 및 정보활용

41. 다음 중 컴퓨터의 발전에 대한 설명으로 틀린 것은?
- ① ENIAC은 프로그램 내장 방식을 사용한 세계 최초의 디지털 전자계산기이다.
 - ② UNIVAC-I은 에커트와 머클리에 의해 개발된 최초의 상업용 계산기이다.
 - ③ 주요 논리 소자는 진공관, TR, IC, LSI, VLSI 순으로 발전하였다.
 - ④ 가상 기억 장치가 도입되고 개인용 컴퓨터가 등장한 시기는 4세대이다.
42. 다음 중 중앙처리장치에서 사용되는 레지스터에 대한 설명으로 틀린 것은?
- ① 메모리 주소 레지스터(MAR) : 실행에 필요한 데이터나 명령이 기억되어 있는 주기억 장치의 주소를 기억한다.
 - ② 상태 레지스터 : 연산 결과가 양수인지 음수인지, 자리올림이나 자리 넘침이 발생했는지, 인터럽트 금지와 해제 상황이 발생했는지 등의 상태를 기억한다.
 - ③ 누산기(AC) : 다음에 실행할 명령어의 주소를 기억하여

- 연산에 사용될 데이터를 가져와 연산을 수행 한다.
- ④ 데이터 레지스터 : 연산에 사용될 데이터를 기억한다.
43. 다음 중 기억장치에 대한 설명으로 옳지 않은 것은?
- ① SRAM : 재충전이 필요 없으며 DRAM 보다 접근 속도가 빠르고 고가이다.
 - ② 가상 메모리 : 하드디스크의 일부를 주기억장치처럼 사용한다.
 - ③ 연상기억장치 : 기억된 데이터를 이용하여 원하는 정보에 접근하는 기억 장치이다.
 - ④ 스플 메모리 : 전원이 공급되지 않아도 내용이 지워지지 않아 디지털 카메라의 메모리로 가장 많이 사용된다.
44. 다음 중 포트(Port)에 대한 설명으로 옳은 것은?
- ① 직렬포트 : 한 번에 1비트씩 전송하는 방식으로, 프린터, Zip 드라이브 연결에 사용한다.
 - ② 병렬포트 : 한 번에 8비트씩 전송하는 방식으로, 마우스, 모뎀 연결에 사용한다.
 - ③ USB포트 : 12Mbps 이상의 데이터 전송 속도를 지원하고, 주변장치를 최대 127개까지 연결할 수 있다.
 - ④ PS/2포트 : PS/2용 마우스와 키보드 연결에 사용되며 8핀으로 구성된다.
45. 다음 중 멀티미디어 활용 분야에 대한 설명으로 옳은 것은?
- ① VOD : 통신 회선을 이용하여 원거리에서도 모니터 화면을 통해 회의를 진행할 수 있는 서비스
 - ② VCS : X선 사진, CT 등 각종 의료 영상 자료를 저장, 전송, 검색하는 데 필요한 기능을 처리하여 원격 진료가 가능한 시스템
 - ③ CAI : 학습 능력에 따라 학습내용을 통신망을 이용하여 교육하는 시스템
 - ④ PACS : 사용자가 원하는 시간에 원하는 뉴스, 드라마, 영화, 게임 등의 영상 정보를 볼 수 있는 주문형 서비스
46. 다음에서 설명하는 그래픽 데이터 파일 형식으로만 짝지는 것은?

- 픽셀로 화면을 표시하는 방식으로 래스터(Raster) 이미지라고도 한다.
- 이미지를 확대하면 테두리가 계단 모양으로 거칠게 나타나며 사진과 같은 사실적인 이미지를 표현할 수 있다.

- ① DOC, PDF, DXF ② WMF, AI, CDR
 - ③ GIF, JPG, PNG ④ MP3, PCX, BMP
47. 다음 중 뉴스나 블로그 등과 같이 콘텐츠가 자주 업데이트되는 사이트들의 정보를 자동적으로 사용자들에게 알려 주기 위해 사용하는 웹 서비스 기술은?
- ① RSS ② 트랙백(Trackback)
 - ③ 상황인식 ④ 시멘틱 웹
48. 다음은 무엇에 대한 설명인가?

- 무형의 형태로 존재하는 하드웨어·소프트웨어 등의 컴퓨팅 자원을 자신이 필요한 만큼 빌려 쓰기에 대한 사용요금을 지급하는 방식의 컴퓨팅 서비스로, 서로 다른 물리적인 위치에 존재하는 컴퓨팅 자원을 가상화 기술로 통합해 제공하는 기술을 말한다.

- 인터넷상의 서버를 통하여 데이터 저장, 네트워크, 콘텐츠 사용 등 IT 관련 서비스를 한 번에 사용할 수 있는 컴퓨팅 환경이다.

- ① 고성능 컴퓨팅(High Performance Computing)
- ② 네트워크 컴퓨팅(Network Computing)
- ③ 클라우드 컴퓨팅(Cloud Computing)
- ④ 리모트 컴퓨팅(Remote Computing)

49. 다음 보기 중 정보 사회의 특징에 해당되는 것만을 바르게 고른 것은?

㉠ 인터넷 통신을 기반으로 한 멀티미디어 정보가 발달하였다.

㉡ 산업 구조가 자원 물질 중심에서 지식 정보 중심으로 바뀌고 보다 단순해진다.

㉢ 컴퓨터와 통신 기술의 발달로 인해 다소 시간과 공간의 제약을 받는다.

㉣ 사이버 공간상의 새로운 인간관계와 문화가 형성 된다.

㉤ 상품의 생명이 짧아지면서 다품종 소량 시스템에서 소품종 대량 시스템으로 바뀌었다.

- ① ㉠, ㉢, ㉤ ② ㉡, ㉢, ㉣
- ③ ㉠, ㉤ ④ ㉠, ㉣

50. 다음의 보기가 설명하고 있는 해킹의 종류는 무엇인가?

- 여러 대의 컴퓨터를 일제히 동작하게 하여 특정 사이트를 공격하는 해킹 방식이다.

- 서비스 거부 공격이라는 해킹수법의 하나로 한 명 또는 그 이상의 사용자가 시스템의 리소스를 독점 하거나, 파괴함으로써 시스템이 더 이상 정상적인 서비스를 할 수 없도록 만드는 공격 방법이다.

- ① DDoS ② Syn Flooding
- ③ Sniffing ④ Spoofing

51. 다음 보기 중 디지털 컴퓨터의 특징에 해당되는 것만을 바르게 고른 것은?

㉠ 증폭 회로 사용 ㉡ 수치, 문자 데이터 사용

㉢ 프로그램의 불필요 ㉣ 특수 목적용

㉤ 기억이 용이함 ㉥ 정밀도가 제한적임

㉦ 비연속적인 데이터 계산 ㉧ 사칙(논리) 연산

- ① ㉡, ㉢, ㉤, ㉦ ② ㉡, ㉣, ㉥, ㉦
- ③ ㉠, ㉢, ㉣, ㉥ ④ ㉠, ㉡, ㉢, ㉥

52. 다음 중 객체지향 프로그래밍 언어로만 짝지어진 것은?

- ① C++, C#, JAVA ② JAVA, C, BASIC
- ③ FORTRAN, C++, C ④ JAVA, COBOL, C++

53. 다음 중 광케이블에 대한 설명으로 옳지 않은 것은 ?

- ① 다른 유선 전송매체에 비해 대역폭이 넓고 전송률이 뛰어나 데이터 손실이 많다.
- ② 크기가 작고 가벼우며, 정보 전달의 안정성이 높다.
- ③ 비교적 원거리 통신망을 구성할 때 이용한다.
- ④ 신호를 재생하는 리피터의 설치 간격이 넓다.

54. 다음 중 통신회선을 통하여 송수신 되는 자료를 제어하고 감독하는 역할을 하는 장치는?

- ① 모뎀 ② 통신 채널
- ③ 통신 제어 장치 ④ 데이터 전송 장치

55. 다음 중 PC의 바이오스(BIOS)에 대한 설명으로 옳지 않은 것은?

- ① 바이오스는 컴퓨터의 입출력 장치나 메모리 등 하드웨어를 관리하는 프로그램이다.
- ② 컴퓨터에 연결된 주변장치를 관리하는 인터럽트(Interrupt) 처리 부분이 있다.
- ③ 바이오스 프로그램은 메인보드의 RAM에 저장되어 있다.
- ④ PC의 전원을 올리면 먼저 바이오스 프로그램이 작동하여 시스템을 초기화시킨다.

56. 다음 중 RAID(Redundant Array of Inexpensive Disks)에 대한 설명으로 옳지 않은 것은?

- ① 여러 개의 하드디스크를 모아서 하나의 하드디스크처럼 보이게 하는 기술
- ② 단순히 하드디스크의 모음뿐만 아니라 자동으로 복제해 백업 정책을 구현해 주는 기술
- ③ 서버(Server)에서 대용량의 하드디스크를 이용하는 경우 필요로 하는 기술
- ④ 하드디스크, CD-ROM, 스캐너 등을 연결해 주는 기술

57. 정보통신의 발달로 인해서 해킹을 통한 컴퓨터 범죄가 급증하고 있다. 해킹을 방지하기 위한 대책으로 옳지 않은 것은?

- ① 비밀 번호를 수시로 변경한다.
- ② 해킹 방지를 위한 보안 관련 프로그램을 보급한다.
- ③ 사용자에 대한 보안 교육을 정기적으로 실시한다.
- ④ 해킹으로 부터 보호하기 위해 네트워크 서비스를 중지한다.

58. 다음 중 MPEG에 대한 설명으로 가장 옳지 않은 것은?

- ① MPEG-1 : 고용량 매체에서 동영상을 재생하기 위한 것으로, CD나 CD-I에서 사용함
- ② MPEG-2 : MPEG-1의 화질 개선을 위한 것으로 HDTV, 위성방송, DVD 등에서 사용함
- ③ MPEG-4 : MPEG-2를 개선하였으며, 대역폭이 적은 통신매체에서는 전송이 불가능함
- ④ MPEG-7 : 멀티미디어 정보검색이 가능한 동영상, 데이터 검색 및 전자상거래 등에 사용하도록 개발됨

59. 다음 중 인터넷을 통해 프로그램 소스 코드를 무료로 공개하여 사용자가 원하는 대로 특정 기능을 추가할 수 있을 뿐만 아니라, 어느 플랫폼에도 포팅이 가능하게 설계된 운영체제는?

- ① DOS ② UNIX
- ③ PS/2 ④ LINUX

60. 응용 소프트웨어에 대한 설명 중 옳지 않은 것은?
- ① 훈민정음, MS워드는 워드프로세서 프로그램이다.
 - ② 엑셀, 로터스는 스프레드시트 프로그램이다.
 - ③ 디렉터, 오소웨어는 그래픽 프로그램이다.
 - ④ Winzip, WinARJ는 압축 프로그램이다.

1	2	3	4	5	6	7	8	9	10
③	②	②	③	③	③	①	③	④	③
11	12	13	14	15	16	17	18	19	20
③	②	④	②	④	③	②	①	②	③
21	22	23	24	25	26	27	28	29	30
①	④	④	④	④	②	③	②	④	④
31	32	33	34	35	36	37	38	39	40
④	④	④	②	④	①	③	④	④	③
41	42	43	44	45	46	47	48	49	50
①	③	④	③	③	③	①	③	④	①
51	52	53	54	55	56	57	58	59	60
①	①	①	③	③	④	④	③	④	③