

1과목 : 교통계획

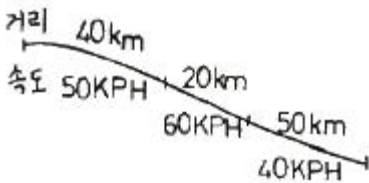
1. 사람 통행 실태조사 결과에 따른 전수화(全數化)과정으로 옳은 것은?
  - ① 통행자·비통행자 구분 → 목적·수단통행구분 → 기본 O-D표 구축 → 전수화O-Dvy 도출 → 신뢰성 검증
  - ② 통행자·비통행자 구분 → 지역별통행구분 → 전수화계수 산출 → 기본O-D표 구축 → 전수화 O-D표 도출
  - ③ 통행자·비통행자 구분 → 가구면접조사자료 수정 → 기본O-D표 구축 → 전수화 O-D표 도출 → 신뢰성 검증
  - ④ 통행자·비통행자 구분 → 목적·수단통행구분 → 전수화 O-D표 도출 → 기본O-D표 구축 → 신뢰성 검증
2. 출발지, 목적지별 교통량조사(Origin and Destination Survey)방법에 해당되지 않는 것은?
  - ① 터미널 승객조사
  - ② 폐쇄선조사
  - ③ 시험차 주행에 의한 방법
  - ④ 가구방문조사
3. 다음 중 Cordon line 설정시 고려해야 할 사항과 가장 거리가 먼 것은?
  - ① 행정구역 경계선
  - ② 도로나 철도 노선
  - ③ 행정동(洞)의 위치
  - ④ 통행량 분포도
4. 전국 도로망의 주 골격을 형성하는 주요도로는?
  - ① 주 간선 도로
  - ② 집산 도로
  - ③ 국지 도로
  - ④ 보조 간선도로
5. 집계 로짓모형을 이용하여 각 존별 교통수단분담율을 추정하고자 할 때 적합하지 않는 설명변수는?
  - ① 통행시간
  - ② 승용차선택확률
  - ③ 통행비용
  - ④ 차외통행시간(접근시간 등)
6. 다음 통행배분 방법 중 용량제약(Capacity Constraint) 방식을 사용하지 않는 것은?
  - ① 분할배분법(Incremental Assignment)
  - ② 반복배분법(iterative Assignment)
  - ③ All-or-Nothing 배분법
  - ④ 확률적 배분법(Probabilistic Assignment)
7. A와 B의 2존간 현재통행량이 100통행이고 A존의 통행발생량은 현재이 150통행에서 장래 225통행으로, B 존의 통행발생량은 현재이 200통행에서 장래 700통행으로 예측될 경우 장래 존 AB간 통행량을 평균인자(성장인자)모형으로 예측한 값은?
  - ① 100
  - ② 200
  - ③ 250
  - ④ 300
8. 통행 발생 모형중의 하나로서 통행발생량과 같은 종속변수를 소득이나 자동차 보유대수 등의 설명 변수들에 의해 교차분류시켜 도출해 내는 단순하고 이해하기 쉬운 모형은?
  - ① 로짓모형
  - ② 카테고리분석법
  - ③ 다중회귀분석법
  - ④ 프라타법
9. 일반적으로 교통기관의 서비스 수준에 가장 둔감한 통행목적은?
  - ① 업무통행
  - ② 통근통행
  - ③ 쇼핑통행
  - ④ 자유통행

10. 도시교통계획 수립시 가구조사를 위하여 표본크기를 결정할 때 고려사항이 아닌 것은?
  - ① 연구목적 및 자료의 용도
  - ② 통계적인 정확도
  - ③ 전수화방법
  - ④ 연구 범위내의 인구
11. 어느 주차장의 평균 주차시간은 2시간이다. 한 대의 차량이 도착했을 때 이 차량이 1시간 미만 주차할 확률은? (단, 주차시간의 분포는 음지수분포를 따른다.)
  - ① 33.3%
  - ② 35.3%
  - ③ 37.3%
  - ④ 39.3%
12. 경제성 평가기법 중 내부수익률에 관한 설명으로 옳은 것은?
  - ① 사업의 수익성을 측정할 수 있다.
  - ② 평가과정과 결과를 이해하기 어렵다.
  - ③ 다른 대안과 비교하기 어렵다.
  - ④ 사업의 절대적인 규모를 고려하지 못한다.
13. 교통수단의 특성에 따른 통행자의 선택이 아니라 사회, 경제변수에 따라 선택패턴이 결정되며, 통행발생과 통행분포 단계 사이에 사용되는 교통수단선택모형은?
  - ① 통행단모형
  - ② UMODEL 형
  - ③ UMTA모형
  - ④ 통행교차모형
14. 대중교통의 특성에 대한 설명 중 옳지 않은 것은?
  - ① 대량·집약적이고 비용의 저렴성 등을 나타낸다.
  - ② 환경오염이 비교적 적다.
  - ③ 불특정 다수의 수송에 용이하다.
  - ④ 수송경로의 유연성이 크다.
15. 통행조사 결과를 검증하거나 보완하기 위해 조사지역 내에 하나 혹은 몇 개의 선을 그어 이 선을 통과하는 차량을 조사하는 방법을 무엇이라 하는가?
  - ① 교통존(traffic zone)조사
  - ② 폐쇄선(cordon line)조사
  - ③ 스크린라인(screen line)조사
  - ④ 희망선(desire line)조사
16. 다음 중 4단계 교통수요 추정방법에 사용되는 모형이 단계별로 알맞게 제시된 것은?
  - ① 원단위법 - 프라타모형 - 로짓모형 - 최단경로법
  - ② 간섭회귀모형 - 원단위법 - 프로빗모형 - FHWA모형
  - ③ 프로빗모형 - 카테고리모형 - 로짓모형 - 용량제약최단경로법
  - ④ 회귀분석법 - 프로빗모형 - 간섭회귀모형 - 최단경로법
17. 어느 도시에서 한 방향 노선길이가 20km인 버스노선을 왕복운행속도 20km/h, 배차간격 10분으로 운행하고자 한다. 이 노선의 운영을 위한 최소필요 버스대수는?
  - ① 6대
  - ② 8대
  - ③ 10대
  - ④ 12대
18. 통행배분(Trip Assignment)모형 중 정태적 모형에 대한 설명으로 옳지 않은 것은?
  - ① 고정된 경로비용을 토대로 교통량을 부하한다.

- ② 최소비용경로 알고리즘을 적용한다.
  - ③ 링크교통량이 통행비용에 대해서 매우 민감하게 나타난다.
  - ④ 다수의 대안적 경로에 교통량이 분산배정된다.
19. 교통수요분석을 통해 구한 도로구간의 년평균 일교통량(ADT)이 25만대이다. 첨두시간 교통량 비율이 12%, 스크린 라인 조사결과 구한 교통량이 25000대/시 일 때, 이 도로의 교통량 보정계수는?
- ① 0.10                      ② 0.83
  - ③ 1.20                      ④ 1.25
20. 경제성 분석에 사용되는 순현재 가치(NPV)분석법에 대한 설명으로 옳지 않은 것은?
- ① 교통사업의 경제성분석시 보편적으로 사용
  - ② 편익을 비용으로 나눈 비율의 결과가 가장 큰 대안을 선택하는 방법
  - ③ 할인율을 적용하여 장래의 비용, 편익을 현재 가치화
  - ④ 대안 선택에 있어서 정확한 기준을 제시하고 다른 대안과 비교하기 용이

**2과목 : 교통공학**

21. 차량이 움직이는데 발생하는 저항 중 노면과 타이어의 마찰 및 엔진 압축에 따른 내부저항 또는 에너지 손실을 무엇이라 하는가?
- ① 공기저항                      ② 곡률저항
  - ③ 회전저항                      ④ 경사저항
22. 20/20의 시력을 가진 운전자가 80m의 거리에서 교통표지판을 읽을 수 있다. 만약, 이 교통표지판내 글자크기가 15cm 라고 하면 20/50의 시력을 가진 운전자는 이 표지판을 읽기 위해 얼마의 거리가 필요한가?
- ① 16m                          ② 31m
  - ③ 40m                          ④ 48m
23. 어떤 차량이 시속 50kph로 40km를 주행하고 60kph로 20km를 40kph로 50km를 주행하였다. 전체 구간의 공간 평균 속도는?



- ① 50.00km/h                      ② 47.27km/h
  - ③ 46.15km/h                      ④ 43.25km/h
24. 지점 속도의 빈도 분포에 관한 설명 중 옳지 않은 것은?
- ① 85% 속도는 그 교통류내에서 합리적인 속도의 최대값을 나타낸다.
  - ② 최빈 10kph 속도는 10kph 속도 범위안에서 빈도수가 가장 많은 속도 범위를 나타낸다.
  - ③ 보통 85% 속도를 실제 현장의 도로조건에 적합한 교통운영계획을 세우는데 기준 속도로 삼는다.
  - ④ 속도의 중앙값이 항상 50% 속도와 일치하는 것은 아니다.

25. 다음의 속도-밀도 모형에 대한 설명 중 옳은 것은?
- ① 직선모형은 사용하기가 간편하며 현장 관측자료와 비교적 잘 맞는다.
  - ② Greenberg의 지수모형은 낮은 밀도에서는 잘 맞으나 혼잡한 교통류에서는 적합하지 않다.
  - ③ UnderWood의 지수모형은 고속에서의 속도 추정값이 현장 측정값과 동일하게 나타난다.
  - ④ Greenberg 식에 의하면 밀도가 최대가 되면 속도는 최대 속도의 1/2이 된다.
26. 평균 차두시간이 3초/대인 교통류율이 교통밀도가 50대/km 라면 공간평균속도는 얼마인가?
- ① 150km/h                      ② 24km/h
  - ③ 16.7km/h                      ④ 75km/h
27. 용량산정시 적용되는 다차로도로의 이상적인 조건이 아닌 것은?
- ① 측방여유폭 : 1.5m 이상
  - ② 차로폭 : 3.5m 이상
  - ③ 유출입 지점수 : 1개/km
  - ④ 신호등 밀도 : 0개/km

28. 다음과 같은 조건일 때 첨두시간계수(PHF)는?

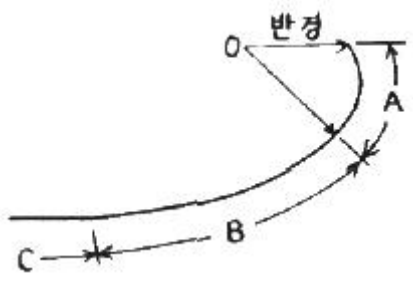
- 15분 첨두 교통량 = 350대  
- 첨두시간 교통량 = 1000대

- ① 0.71                          ② 0.35
  - ③ 1.2                              ④ 3.5
29. 고속도로 기본구간의 용어에 대한 설명 중 ( )안에 들어갈 말로 알맞은 것은?
- 특정 경사 구간은 경사가 3% 이상이고, 경사길이가 ( ① ) 이상인 단일 경사 구간 또는 2% 이상 3% 미만이면서 경사길이가 ( ② ) 이상인 구간을 말한다.
- ① ① 100m, ② 200m                      ② ① 200m, ② 500m
  - ③ ① 500m, ② 1000m                      ④ ① 1000m, ② 2000m
30. 교통체계관리기법(TSM)의 특성에 대한 설명 중 옳지 않은 것은?
- ① 대규모 투자사업이 보완
  - ② 기존시설 및 서비스의 효율적인 활용
  - ③ 장기적 편익
  - ④ 도시교통체계의 양보다 질 위주의 전략
31. 어떤 특정한 법칙없이 T형 교차로이 한 방향에 도착하는 차량의 70%가 좌회전하고 나머지는 우회전 한다고 한다. 10대의 차량이 한 방향에 도착했을 때 정확히 3대가 우회전할 확률은 얼마인가?
- ① 0.009                          ② 0.267
  - ③ 0.367                          ④ 0.454
32. 다음 중 이상적 조건하에서의 2차로 지방도로의 시간당 양방향 승용차 교통량은?

- ① 1800대/시                      ② 2200대/시
  - ③ 2400대/시                      ④ 3200대/시
33. 고속도로 기본구간의 일반지형에서의 승용차 환산계수 중 틀린 것은?
- ① 평지의 16인승 미만의 승합차는 1.0
  - ② 구릉지의 2.5톤 이상의 트럭은 5.0
  - ③ 산지의 2.5톤 미만의 트럭은 1.5
  - ④ 구릉지의 세미 트레일러는 3.0
34. 어떤 지역을 출입하는 교통량을 파악하기 위해서 그 지역을 둘러싸고 설치되는 선상에서 교통조사를 실시하는 것을 무엇이라고 하는가?
- ① 가구방문조사                  ② 차량번호판조사
  - ③ cordon line조사              ④ screen line조사
35. 신호 교차로에서 사용되는 효과적도(MOE)는?
- ① v/c 비                            ② 평균통행속도
  - ③ 여유용량                        ④ 평균제어지체
36. 어느 신호교차로에서 보행자 횡단시간이 14초이고 차량의 황색신호가 4초일 때 보행자 횡단방향과 같은 방향의 차량의 최소녹색시간은 얼마인가? (단, 보행자 신호등이 있는 경우)
- ① 16초                              ② 17초
  - ③ 18초                              ④ 19초
37. 운전자의 인지-반응 과정을 순서대로 바르게 나열한 것은?
- ① 추측 - 지각 - 식별 - 행동판단
  - ② 지각 - 식별 - 추측 - 행동판단
  - ③ 지각 - 식별 - 행동판단 - 행동 및 반응
  - ④ 식별 - 지각 - 행동판단 - 행동 및 반응
38. 도시부 교통량 조사시 고려할 사항이 아닌 것은?
- ① 조사지점은 각 지형에서 각 기능별로 분류된 도로의 대표지점에 설치한다.
  - ② ADT와 교통량을 알아내기 위해서는 상시조사, 보정조사, 전역조사 등이 필요하다.
  - ③ 도시부 도로의 경우 ADT를 추정하는 기술의 필요성은 점점 줄어들고 있다.
  - ④ 빠른 성장을 나타내는 지역의 경우 안정된 지역에 비해 조사지점의 수가 많아야 한다.
39. 다음의 충격파에 대한 설명 중 틀린 것은?
- ① 충격파는 상류, 하류측으로 이동하거나 정지할 수 있다.
  - ② 두 교통류간에서 발생하는 충격파의 속도는 교통류들 차이를 점유율 차이로 나눈 값이다.
  - ③ 저속차량에 의하여 충격파가 발생할 수 있다.
  - ④ 유체역학적 원리에서 나온 개념이다.
40. 신호교차로 감응신호제어(actuated control)시 기대할 수 없는 기능은 무엇인가?
- ① 실시간 녹색시간 조절                  ② 실시간 현시 생략
  - ③ 실시간 현시순서 조절                  ④ 실시간 주기길이 조절

3과목 : 교통시설

41. 도시내 도로의 규모별 구분 중 대로의 기준은?
- ① 폭 15m 이상 25m 미만인 도로
  - ② 폭 25m 이상 40m 미만인 도로
  - ③ 폭 35m 이상 50m 미만인 도로
  - ④ 폭 45m 이상 70m 미만인 도로
42. 콘크리트 포장의 특징이라고 할 수 없는 것은?
- ① 아스팔트 포장 보다 일반적으로 초기 건설비는 고가이다.
  - ② 절토부와 성토부의 연결지점 즉 부등침하 구간에 적합하다.
  - ③ 양시간이 길다.
  - ④ 균질의 보조기층구간에 적합하다.
43. 다음 그림에서 도로의 완화곡선부에 해당되는 것은?



- ① A 부분                              ② B 부분
- ③ C 부분                              ④ A와 B 부분

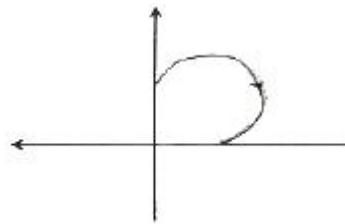
44. 다음이 앞지르기시거에 대한 설명 ( )안에 가장 알맞은 것은?

앞지르기시거는 차로의 중심선상( ① ) 높이에서 대향차로의 중심선상에 있는 높이 ( ② )의 대향 자동차를 발견하고 안전하게 앞지를 수 있는 거리를 도로중심선을 따라 측정한 길이를 말한다.

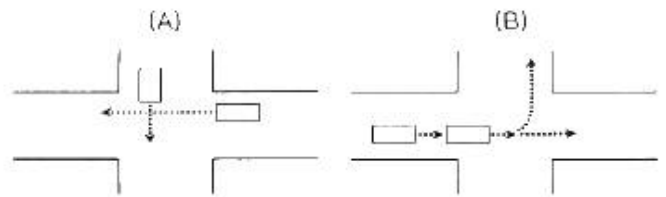
- ① ① 1.0m, ② 1.5m                  ② ① 1.0m, ② 1.2m
  - ③ ① 1.5m, ② 1.0m                  ④ ① 1.2m, ② 1.0m
45. 다음 중 평면교차를 계획할 때 기본이 되는 고려요소와 가장 거리가 먼 것은?
- ① 인지성                              ② 이해성
  - ③ 통행성                              ④ 다양성
46. 버스정류장의 길이를 결정할 때 고려할 사항이다. 해당되지 않는 것은?
- ① 설계속도                              ② 도로의 형태
  - ③ 차량 혼합율                        ④ 버스 정차로의 길이
47. Park and Ride 주차시설을 옳게 설명한 것은?
- ① 공원이나 유원지에서 입장료를 낸 사람에게 개방된 주차장
  - ② 대중 교통 연계지점에 건설된 주차장으로 이곳에 승용차를 주차시킨 후 대중 교통으로 갈아타게 하기 위해 만든 주차장
  - ③ 대규모 유원지, 상가 등에 설치된 주차장

- ④ 공원에서 공원 내를 운행하는 셔틀버스로 갈아타기 위해 만든 주차장
- 48. 도시지역 간선 도로에서 보도의 최소 폭은?  
 ① 1.50m                      ② 2.00m  
 ③ 2.25m                      ④ 3.00m
- 49. 설계속도 80km/h, 최대 편경사가 6% 인 평면곡선부 차도의 최소 평면곡선반경은?  
 ① 200m                      ② 280m  
 ③ 380m                      ④ 460m
- 50. 휴게시설 중 휴게소의 배치시 휴게소 상호간 배치간격의 표준은?  
 ① 30km                      ② 50km  
 ③ 100km                      ④ 120km
- 51. 고속도로의 설계속도가 100km/h 일 때 버스정류장의 길이는?  
 ① 310m                      ② 420m  
 ③ 470m                      ④ 520m
- 52. 고속도로에서 비상주차대의 표준 설치 간격은?  
 ① 250m                      ② 500m  
 ③ 750m                      ④ 1000m
- 53. 공동구의 설치효과에 대한 설명 중 옳지 않은 것은?  
 ① 각종 지하매설물 점용공사에 의한 반복된 노면굴착이 배제되고 따라서 원활한 교통소통과 교통사고 감소에 기여한다.  
 ② 반복된 노면 굴착 및 복구에 따른 경제적 손해와 노면의 지지력 손상을 배제할 수 있다.  
 ③ 각종 지하 매설물이 정비되고 합리적인 이용을 기대할 수 있으며, 따라서 점용단면에 대한 수용용량이 감소한다.  
 ④ 노상의 점용물건이 지하에 수용되어 도로교통 및 도시미관에 유리하다.
- 54. 다음 중 종단선형 설계시 오르막차로의 차량속도를 설정하는 기준에 맞지 않는 것은?  
 ① 오르막구간의 설계속도가 80km/h 이상인 경우에는 진입속도는 모두 80km/h 로 한다.  
 ② 오르막구간의 설계속도가 80km/h 미만일 경우에는 진입속도는 설계속도와 같은 속도로 한다.  
 ③ 오르막구간의 정점에서의 속도는 오르막구간의 진입속도에서 20km/h를 감한 값 이상의 속도를 유지하도록 한다.  
 ④ 설계속도가 60km/h 인 경우에는 오르막차로를 설치하지 않을 수 있다.
- 55. 지방지역에서 인터체인지의 배치기준으로 옳은 것은?  
 ① 국도 등 주요 도로와의 교차 또는 접근지점은 피할 것  
 ② 인터체인지 세력권 인구가 50000~100000명 정도가 되도록 배치할 것  
 ③ 본선과 인터체인지에 대한 총비용 편익비가 최소가 되도록 배치할 것  
 ④ 인터체인지 간격이 최소 3km, 최대 20km 이하가 되도록 배치할 것

- 56. 어느 건물의 주차용량이 60대, 주차이용대수가 일일 300대이고, 평균주차시간이 3시간이다. 주차장이 하루 20시간 개방된다고 한다면 이 주차장의 주차효율은?  
 ① 0.65                      ② 0.75  
 ③ 0.85                      ④ 0.95
- 57. 어느 지역의 근린생활시설 주차조사에서 침두시 주차원단위가 6.3(대/1000m<sup>2</sup>)이고, 주차이용효율은 주차발생원단위를 누적피크시 건물단위면적당 주차수요로 규정하여 무시하였으며, 계획면적이 6000m<sup>2</sup>인 어느 신축 근린생활시설의 주차수요는?  
 ① 35대                      ② 38대  
 ③ 40대                      ④ 45대
- 58. 다음 좌회전 연결로 설계 시 흔히 볼 수 있는 연결로 형태이다. 이 연결로 형태에 대한 설명으로 옳은 것은?



- ① 우회전 이동류의 처리 시 사용하며, 루프(Loop)연결로라 한다.
- ② 새로운 입체교차 구조물을 설치해야 접속이 가능하다.
- ③ 교통량이 많은 곳에 적합하며, 안전한 속도를 유도할 수 있다.
- ④ 진행방향에 대하여 부자연스러운 주행궤적을 그리므로, 운전자의 혼돈할 우려가 있다.
- 59. 다음 편면교차로 상충유형을 바르게 짝지어 진 것은?



- ① (A) 합류상충, (B) 엇갈림 상충
- ② (A) 합류상충, (B) 분류상충
- ③ (A) 교차상충, (B) 엇갈림상충
- ④ (A) 교차상충, (B) 분류상충
- 60. 다음 중 평면교차로에서 도류화를 위한 일반적인 설계원칙과 가장 거리가 먼 것은?  
 ① 회전차량의 대기장소는 직진교통으로부터는 잘 보이지 않는 곳에 위치해야 한다.  
 ② 운전자에게 90°이상 회전하거나 갑작스럽고 급격한 배향곡선 등의 부자연스런 경로를 주어서는 안된다.  
 ③ 운전자가 한번에 한 가지 이상의 의사결정을 하지 않도록 해야 한다.  
 ④ 교통제어시설은 도류화의 일부분으로서 이를 고려하여 교통성을 설계하여야 한다.

4과목 : 도시계획개론

- 61. 선상도시(Linear city)에 관한 설명 중 옳지 않은 것은?
  - ① 도심의 형성이 유리하여 대도시에 적합하다.
  - ② 교통시간을 단축하여 도시의 교통문제를 해결하기 위한 것이다.
  - ③ 도시의ダイナ믹한 개발과 기능적인 성장을 도모한다.
  - ④ 1882년 영국의 마타(A.S.Y. Mata)에 의하여 제안되었다.
- 62. 도시지역과 그 주변지역의 무질서한 시가화를 방지하고 계획적·단계적인 개발을 도모하기 위하여 일정기간 동안 시가화를 유보할 필요가 있다고 인정되는 경우 도시관리계획으로 결정할 수 있는 구역은?
  - ① 시가화예정구역      ② 시가화조정구역
  - ③ 개발제한구역      ④ 개발예정구역
- 63. 아디케스법의 기본적 개념으로 가장 알맞은 것은?
  - ① 토지 구획정리에 관한 것
  - ② 도시 장기 발전계획에 관한 것
  - ③ 재개발 계획에 관한 것
  - ④ 신도시 개발계획에 관한 것
- 64. 런던 교외의 레치워스(Letchworth), 웰인(Welwyn)의 두 도시에서 실현되었으며, 위성도시론의 발전에 크게 기여한 도시계획안은?
  - ① 근린주구론      ② 전원도시이론
  - ③ 지역계획론      ④ 선상도시론
- 65. 주거 단지내 도로 계획시 일반적 고려사항이 아닌 것은?
  - ① 단지내 도로의 과속 방지턱 설치
  - ② 곡선형 도로로 감속 유도
  - ③ 원활한 통과를 위한 통과도로의 최대화
  - ④ 도로패턴은 원활한 접근을 조직적으로 계획
- 66. 다음의 각종 도시 기반시설에 대한 설명 중 옳지 않은 것은?
  - ① 광장이란 만남의 공간이자 도시나 지구의 상징적 존재로 도시의 중요한 옥외행사가 행해지는 곳이다.
  - ② 시장은 다수인이 집산을 위해 주간선도로의 교차지점에 설치하는 것이 좋다.
  - ③ 도시기반시설 중 공간시설에는 광장, 공원, 녹지, 유원지, 공공공지가 있다.
  - ④ 광장은 교통광장, 일반광장, 경관광장, 지하광장, 건축물부설광장으로 세분할 수 있다.
- 67. 토지이용계획에 있어서의 공공이익의 요소로서 부적절한 것은?
  - ① 안전성      ② 자유성
  - ③ 편의성      ④ 쾌적성
- 68. 다음 중 현행 법률에서 정하고 있는 가장 상위의 공간계획은?
  - ① 도시기본계획      ② 광역도시계획
  - ③ 도시공간구조계획      ④ 도시관리계획
- 69. 지체장애인 전용주차장의 주차단위구획의 너비는 최소 얼마 이상으로 하는가? (단, 평행주차형식이 아닌 경우)

- ① 2.5m 이상      ② 2.8m 이상
  - ③ 3.0m 이상      ④ 3.3m 이상
- 70. 용도지구 중에서 경관을 보호·형성하기 위하여 필요한 지구는?
    - ① 미관지구      ② 고도지구
    - ③ 경관지구      ④ 보존지구
  - 71. 대중교통중심도시를 만들기 위해 지하철건설을 계획하고 지하철역 주변에 건설되는 건물에 대해 주차상한제를 폐지하였다. 이는 계획 목표를 달성하는 조건 중 어떤 조건에 위배되는가?
    - ① 목표의 구체성      ② 목표의 실현가능성
    - ③ 목표의 명확성      ④ 목표의 계획가치와의 일관성
  - 72. 현재 인구가 1000만인 도시가 등차급수법에 따른 인구증가율이 1%라고 할 때 10년 후 인구수는?
    - ① 1010만      ② 1100만
    - ③ 1210만      ④ 1330만
  - 73. Kaiser 와 Chapin이 주장하는 토지이용의 중요한 3가지 가치에 해당되지 않는 것은?
    - ① 사회적 이용 가치      ② 시장 가치
    - ③ 생태적 가치      ④ 보전적 가치
  - 74. 다음 중 도로의 위계상 이동성은 가장 높은 반면 접근성이 가장 낮은 것은?
    - ① 주간선도로      ② 보조간선도로
    - ③ 국지도로      ④ 고속도로
  - 75. 다음 중 보행자 전용도로의 필요성이 제기된 원인과 가장 관계가 먼 것은?
    - ① 주거단지의 대규모화
    - ② 안정성·쾌적성 확보
    - ③ 주차공간의 대형화
    - ④ 외부의 생활공간의 체계화
  - 76. 도시계획의 입안은 자료와 정보의 수집, 분석으로부터 출발한다고 볼 수 있다. 자료는 수집되는 자료의 작성주체에 따라 제1차 자료와 제2차 자료로 구분된다. 다음 중 제1차 자료에 해당되지 않는 것은?
    - ① 설문조사결과      ② 한국통계연감
    - ③ 히어링조사결과      ④ 전화조사결과
  - 77. 격자형 도로망에 대한 설명으로 옳지 않은 것은?
    - ① 도로기능의 다양성이 결여되어 있다.
    - ② 지형이 평탄한 도시에 적합하다.
    - ③ 고대 그리스 식민도시에서 흔히 볼 수 있다.
    - ④ 인구 100만 이상 대도시에 가장 적합하다.
  - 78. 다음 중 도시기본계획을 위한 기초조사의 수행 목적에 해당하지 않는 것은?
    - ① 당해 시·군이 차지하는 위치와 역할을 파악하여 계획의 제약으로 삼기 위하여 수행한다.
    - ② 당해 시·군의 발전과정과 현재의 모든 기능을 파악하고 이해하기 위하여 수행한다.
    - ③ 당해 시·군의 당면문제를 파악하고 원인과 해결방안을



94. 다음 중 도로에서 일어나는 교통상의 모든 위험과 장애를 방지·제거하여 안전하고 원활한 교통을 확보함을 목적으로 제정된 법규는?  
 ① 교통안전법 ② 도로법  
 ③ 도시교통정비촉진법 ④ 도로교통법
95. 주의표지 중 교차로표지의 설치 기준에 대한 설명으로 맞는 것은?  
 ① 도로에서 속도를 낼 수 없는 교차로에 설치하여야 한다.  
 ② 볼 수 있는 거리가 좋은 도로의 교차로에 설치하여야 한다.  
 ③ 교차로로부터 전방 30~120미터 범위 내에 설치하여야 한다.  
 ④ 차량 진행방향의 도로 중앙에 설치하는 것을 원칙으로 한다.
96. 교통혼잡 특별관리 구역안에 교통혼잡 또는 특별관리시설물에 따른 교통혼잡을 완화하기 위한 조치 중 통행여건 개선 및 대중교통 이용촉진시책에 포함되지 않는 사항은?  
 ① 교통신호체계의 개선  
 ② 버스전용차로 및 버스정류장의 설치  
 ③ 화물차의 운행 제한 및 노상주차장 확충  
 ④ 차량 진출입 동선의 변경
97. 도시계획시설의 결정·구조 및 설치기준에 관한 규칙에 따른 도시계획시설에 대한 설명 중 틀린 것은?  
 ① 횡단보도교의 1분당 보행자수가 200인 이상 240인 미만인 경우 횡단보도교의 폭은 4.5m 이상으로 한다.  
 ② 교통광장은 교차점광장, 역전광장, 주요시설광장으로 구분된다.  
 ③ 유원지의 규모는 10000m<sup>2</sup> 이상으로 당해 유원지의 성격과 기능에 따라 적정하게 하도록 한다.  
 ④ 초등학교의 통학거리는 1500m 이내로 하되, 학생들이 안전하고 편리하게 통학할 수 있도록 다른 공공시설의 이용관계를 고려하도록 한다.
98. 다음 중 상업지역의 세분화에 속하지 않는 것은?  
 ① 중심상업지역 ② 근린상업지역  
 ③ 준상업지역 ④ 유통상업지역
99. 연석선, 안전표지나 그와 비슷한 공작물로써 그 경계를 표시하여 모든 차의 교통에 사용하도록 된 도로의 부분을 의미하는 용어는?  
 ① 차로 ② 차선  
 ③ 차도 ④ 보도
100. 다음 중 지방도에 대해 올바르게 기술한 것은?  
 ① 지방을 연결하는 자동차전용도로로서 관할 도지사가 그 노선을 인정한 것  
 ② 중요도시, 지정항만, 중요비행장, 국가산업단지, 관광지 등을 연결하는 도로로서 관할도지사가 그 노선을 인정한 것  
 ③ 간선 또는 보조간선도로를 연결하는 도로로서 관할도지사가 그 노선을 인정한 것  
 ④ 시청 또는 군청소재지 상호간을 연결하는 도로로서 관할도지사가 그 노선을 인정한 것

6과목 : 교통안전

101. 다음의 횡단보도 설치기준에 관한 설명 중 옳지 않은 것은?  
 ① 횡단보도에는 횡단보도표시와 횡단보도표지판을 설치하는 것이 원칙이다.  
 ② 횡단보행자용 신호기가 설치되어 있는 횡단보도의 경우에는 횡단보도표시를 설치한다.  
 ③ 횡단보도는 육교·지하도 및 다른 횡단보도로부터 최소 100m 떨어진 위치에 설치한다.  
 ④ 횡단보도를 설치하고자 하는 도로의 표면이 포장되지 아니하여 횡단보도표시를 할 수 없는 때에는 횡단보도표지판을 설치한다.
102. 한 차량이 직선 미끄럼을 하여 각 바퀴의 미끄럼흔적의 길이가 다음과 같을 때 이 차량의 미끄럼 거리는?  

- 좌측전륜 : 25.0m	- 우측전륜 : 24.0m
- 좌측후륜 : 24.5m	- 우측후륜 : 23.5m

 ① 23.5m ② 24.0m  
 ③ 24.3m ④ 25.0m
103. 야간사고가 많이 발생하는 지점에 대한 개선 대책과 가장 관계가 먼 것은?  
 ① 조명시설 증설  
 ② 반사도가 높은 특수노면표지 설치  
 ③ 미끄럼 방지 포장  
 ④ 시선유도 표지 설치
104. 스미드(R.G.Smeed)는 교통사고 사망자 수를 나타내는데 변수들을 이용하여 통계적 모델로 작성하였다. 이 때 사용한 변수는?  
 ① 인구수, 자동차 보유수  
 ② 자동차 보유수, 면허소지자 수  
 ③ 인구수, 국민 총 생산  
 ④ 도로길이, 화물유통량
105. 과속방지설은 차량의 통행속도를 얼마 이하로 제한할 필요가 있다고 인정되는 도로에 설치하는가?  
 ① 20km/시 ② 30km/시  
 ③ 40km/시 ④ 50km/시
106. 우리나라 교통사고 중 사고 발생빈도가 가장 높은 지점은?  
 ① 고속도로 ② 입체교차지점  
 ③ 교차로 ④ 단일로
107. 교통사고 예방과 피해 감소를 위한 각종 대책들이 대별되어지는, 흔히 3-E 라고도 불리어지는 세 분야에 포함되지 않는 것은?  
 ① 공학(Engineering) ② 환경(Environment)  
 ③ 규제(Enforcement) ④ 교육(Education)
108. 정지하고 있던 차량이 3m/sec<sup>2</sup>으로 가속하였을 경우 72km/h가 될 때까지 걸리는 시간은?  
 ① 5.8sec ② 6.7sec  
 ③ 7.6sec ④ 8.5sec

109. 각각 2차로인 도로가 직각으로 교차하는 네 갈래 교차로에서는 상충의 수가 32개 나타나게 되어 사고의 위험요소로 작용한다. 만약 이 교차로에서 각 진입로마다 좌회전을 금지시키면 상충의 수는 몇 개로 감소하는가?

- ① 4개                      ② 6개
- ③ 12개                    ④ 24개

110. 자동차의 노외 이탈사고가 많이 일어나는 곡선부사고 다발 지점에 대한 개선 대책으로서 적당하지 않은 것은?

- ① 방호책 설치            ② 편경사 강화
- ③ 속도제한 표지 설치    ④ 경음기 사용표지 설치

111. 교통사고의 유발인자를 크게 세 가지로 나눌 때 이에 속하지 않는 것은?

- ① 도로 사용자            ② 교통정책
- ③ 차량                      ④ 환경

112. 교통사고의 특성에 관한 설명 중 옳지 않은 것은?

- ① 곡선부가 종단경사와 중복되는 곳은 사고 위험성이 크다.
- ② 2차로 도로에서 시거가 제한되면 사고율이 증가한다.
- ③ 하향경사에서는 상향경사에서보다 교통사고가 많이 발생한다.
- ④ 인터체인지에서 램프의 사고율은 주도로나 램프의 교통량에 가장 크게 영향을 받는다.

113. 교통사고 요인 중 교통환경요인에 해당하지 않는 것은?

- ① 차량 교통량            ② 통행차량 구성
- ③ 보행자 교통량        ④ 운전자의 운전습관

114. 다음의 사고지점도에 대한 설명 중 옳지 않은 것은?

- ① 사고가 집중적으로 발생하는 지점에 대한 신속한 시각적 색인을 제공한다.
- ② 지도상에 핀, 색종이를 붙이거나 표지를 하여 사고지점을 나타내는 것이 가장 일반적이다.
- ③ 상이한 모양, 크기 또는 색채가 사고의 유형이나 정도를 나타내는데 사용된다.
- ④ 다수의 희생자를 포함하는 대형사고를 강조하기 위해 희생자수를 나타내는 것이 일반적이다.

115. 교통사고 충돌도에 관한 다음의 설명 중 옳지 않은 것은?

- ① 사고의 패턴을 파악할 수 있다.
- ② 사고다발지점의 물리적 현황을 나타낸다.
- ③ 개선책의 시행에 따른 결과를 분석할 수 있다.
- ④ 축척을 무시하고 작도된다.

116. 다음 중 안전개선계획의 계획단계에서 이루어지는 작업이 아닌 것은?

- ① 사고자료의 수집 및 정리
- ② 안전개선 계획의 시행 계획
- ③ 위험지역의 공학적인 분석
- ④ 제안된 안전개선의 시행을 위한 우선 순위 결정

117. 제한된 시거로 인하여 교차로에서의 보행자사고가 많이 발생할 때의 일반적인 대책으로 적절하지 않은 것은?

- ① 시야 장애물 제거    ② 좌·우회전차로 설치

- ③ 횡단보도 설치        ④ 다른 보행도로의 유도

118. 한 차량이 연속적으로 20m에 이어 30m의 바퀴자국을 남기고 정지하였을 경우 마찰계수를 0.5라 할 때 이 차량이 초기속도는?

- ① 60km/시                ② 70km/시
- ③ 80km/시                ④ 90km/시

119. 20km의 도로구간에서 1년 동안 100건의 교통사고가 발생하였다. 조사결과 일평균교통량(ADT)가 12000대일 때 차량 1억대·km당 사고율은?

- ① 54.2건                    ② 114.2건
- ③ 164.1건                  ④ 201.4건

120. 한 차량이 노면마찰계수 0.6에서 15m 미끄러져 6m 언덕 아래로 추락하였으며 추락한 차량이 도로끝으로부터 거리가 5m일 때, 이 차량의 초기속도(kph)는?

- ① 50.4                      ② 51.9
- ③ 53.4                      ④ 54.9

1	2	3	4	5	6	7	8	9	10
①	③	④	①	②	③	③	②	②	③
11	12	13	14	15	16	17	18	19	20
④	④	①	④	③	①	④	④	②	②
21	22	23	24	25	26	27	28	29	30
③	②	③	④	①	②	③	①	③	③
31	32	33	34	35	36	37	38	39	40
②	④	②	③	④	②	③	③	②	③
41	42	43	44	45	46	47	48	49	50
②	②	②	②	④	③	②	④	②	②
51	52	53	54	55	56	57	58	59	60
③	③	③	④	②	②	②	④	④	①
61	62	63	64	65	66	67	68	69	70
①	②	①	②	③	②	②	②	④	③
71	72	73	74	75	76	77	78	79	80
④	②	④	④	③	②	④	①	①	②
81	82	83	84	85	86	87	88	89	90
①	④	②	③	①	③	④	③	①	①
91	92	93	94	95	96	97	98	99	100
①	③	③	④	③	③	④	③	③	④
101	102	103	104	105	106	107	108	109	110
③	④	③	①	②	③	②	②	③	④
111	112	113	114	115	116	117	118	119	120
②	④	④	④	②	②	②	③	②	①