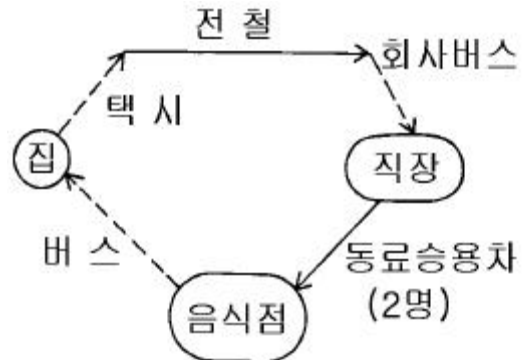


1과목 : 교통계획

- P요소법(Parking space factor method)으로 도심 주차수요를 추정할 때 다음 중 필요하지 않은 자료는?
  - 승용차 이용 출발통행량
  - 주간의 통행 집중율
  - 주차장 이용 효율
  - 승용차 평균 승차인원
- 모집단의 개체가 똑같은 확률로 뽑혀지도록 모집단에서 추출하는 방법은?
  - 단순확률 표본 설계
  - 층화확률 표본 설계
  - 집락확률 표본 설계
  - 비확률 표본 설계
- 도시의 골격을 형성하고 도시내 장거리 주행이라는 기능을 갖는 도로는?
  - 주간선 도로
  - 집분산 도로
  - 지구내 도로
  - 고속 도로
- TSM기법중 교통수요 관리 기법이 아닌 것은?
  - Park and Ride
  - 도심통행료 부과
  - 출퇴근 시간 조정
  - 주차장 신설
- 교통계획사업평가의 경제성 분석기법중의 하나로서 할인율을 이용하여 이것이 사회적 기회비용보다 높으면 사업의 수익성이 있다고 보는 기법은?
  - B/C
  - NPV
  - FYBCR
  - IRR
- 버스(B)와 지하철(S)간의 선택행태를 분석하고자 자료를 수집하여 계산한 결과, UB(버스의 효용함수)는  $-0.18$ , US(지하철의 효용함수)는  $-1.15$ 가 산출되었다. Logit모형을 이용하여 각 교통수단의 선택할 확률을 구한 값은?
  - PB = 0.55, PS = 0.45
  - PB = 0.72, PS = 0.28
  - PB = 0.86, PS = 0.14
  - PB = 0.91, PS = 0.09
- 다음 중 통행발생 단계에서 사용되는 모형이 아닌 것은?
  - 카테고리분석법
  - 디트로이트분석법
  - 원단위분석법
  - 회귀분석법
- 통행발생량(Trip Generation)을 추정하기 위하여 각 변수를 이용하여 여러 회귀식을 만든 경우 적정 회귀식을 선택하는 방법으로 옳은 것은?
  - 종속변수를 설명하는 독립변수의 숫자가 많은 것을 선택한다.
  - 결정계수(coefficient of determination ; R<sup>2</sup>)가 0에 가까운 회귀식을 선택한다.
  - 가능한 상수항의 값이 작은 회귀식을 선택한다.
  - 종속변수와 독립변수간의 부호가 적정한 회귀식을 선택한다.
- 통행배분(Trip Assignment)을 위하여 사용되는 자료가 아닌 것은?
  - 도로 구간별 건설비
  - 도로 구간별 통행시간
  - 도로 구간별 도로용량
  - 기종점 통행량
- 자동차에 사람이나 화물을 실은채 철도로 운반하는 시스템

은?

- Car Ferry 시스템
  - Piggyback 시스템
  - Dual-mode Bus시스템
  - Container 시스템
- 교통계획을 위한 현황자료 조사에서 인구, 소득, 자동차 보유대수, 직업별 고용자수, 학생수등 사회경제지표를 조사하는데 그 용도로서 거리가 먼 것은?
    - 교통투자사업의 재원확보 평가지표로 활용
    - 통행발생의 설명변수로 활용
    - 표본조사 결과의 전수화를 위한 총량지표로 활용
    - 토지이용계획 대안의 수립과 인구고용 기회의 배분을 위한 기초자료로 활용
  - 교통수단의 특성에 따른 통행자의 선택이 아니라 사회, 경제변수에 따라 선택패턴이 결정되며, 통행분포단계보다 앞서 적용되는 교통수단선택모형은?
    - 통행단모형
    - UMODEL형
    - UMTA모형
    - 통행교차모형
  - 노선배정시 링크(link)에 관한 자료로 적합하지 않은 것은?
    - 용량
    - 배차간격
    - 길이
    - 통행속도
  - 조사대상지역 밖에 출발지 혹은 목적지를 가진 통행을 조사하기 위해서 실시하는 조사방법은 무엇인가?
    - 폐쇄선조사
    - 스크린라인조사
    - 차량번호판조사
    - 가구방문조사
  - 다음 한 직장인의 하루 생활동안에 발생시킨 목적 통행수는 얼마인가?



직장인은 집을 출발해서 택시를 타고 전철역까지 가서 전철을 타고 직장주변에서 내린 뒤 회사버스를 타고 직장에 도착하였다. 일과를 마친 후 한 직장 동료의 승용차를 타고 그 직장동료와 함께 식사를 마친 후 버스를 타고 귀가하였다.

- 6
- 5
- 4
- 3

- 중력모형(gravity model)의 정산과정 및 예측에 투입되어야 할 자료로서 적합하지 않은 것은?
  - 목표년도의 노선배정 통행량
  - 목표년도의 존별 유입통행량과 유출통행량
  - 기준년도의 기종점간 통행량
  - 기준년도의 존간 통행시간

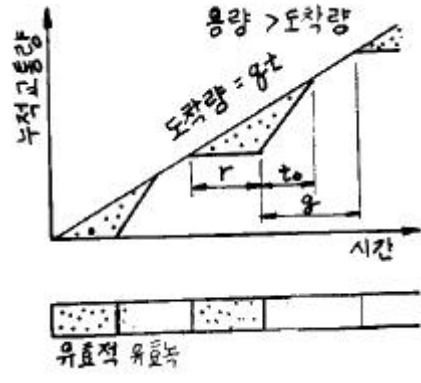
17. 교통수요예측기법 중 집계형모형의 변수로 사용 되는 것은?  
 ① 개인의 통행수      ② 개인의 목적수  
 ③ 가구의 이용수단    ④ 평균 가구특성
18. 어느 도시에서 한 방향 노선길이가 20km인 버스노선을 왕복운행속도 20km/h, 배차간격 10분으로 운행하고자 한다. 이 노선의 운영을 위한 최소필요 버스대수는?  
 ① 6대                    ② 8대  
 ③ 10대                  ④ 12대
19. 다음에 열거한 차량검지기중 도로면 밑에 매설하여 설치하여야 하는 검지기는?  
 ① Loop coil식          ② Doppler식  
 ③ Radar식              ④ Laser식
20. 도시 전체면적은 600km<sup>2</sup>이며, 가구가 400만이고 승용차가 100만대이며, 인구가 1,100만인 도시의 도시통행계수(U<sub>TF</sub> : Urban Travel Factor)값은?  
 ① 61.5                  ② 50.2  
 ③ 31.3                  ④ 73.3

**2과목 : 교통공학**

21. 한 도로구간의 밀도가 45대/km였다. Greenshields 모형의 직선관계식을 사용하여 속도를 구하면? (단, 자유속도는 100km/h, 혼잡밀도는 150대/km임)  
 ① 30km/h              ② 49km/h  
 ③ 62km/h              ④ 70km/h
22. 다음 중 용량보정계수에 포함되지 않는 것은?  
 ① 대형차 혼입율      ② 차로수  
 ③ 측방여유폭        ④ 종단구배
23. 도시 간선도로의 어떤 구간에 대한 통행시간(Travel Time)을 결정하는 식은 다음 중 어느것인가?  
 ① 정지지체시간 + 순행시간  
 ② 접근지체시간 + 순행시간  
 ③ 정지지체시간 + 가.감속시간  
 ④ 정지지체시간 + 접근지체시간
24. 지점 측정법을 이용하여 평균속도를 측정하였다. 이 평균속도를 사용할 수 없는 경우는?  
 ① 서비스 수준분석    ② 사고조사  
 ③ 황색신호시간계산   ④ 속도제한구역설정
25. 신호교차로에서 증가하는 교통량에 대비하여 3현시 신호를 운영할 계획이 있다. 다음 그림과 같이 각 접근로별 V/S비를 구했을 때, 이 신호교차로에서 사용되어 질 수 있는 최소한의 주기는 얼마인가? (단, 손실시간을 현시당 4초로 가정하라.)



- ① 90초                    ② 100초  
 ③ 110초                  ④ 120초
26. 다음 중 교통감응 신호의 장점이 아닌 것은?  
 ① 신호 연동화가 용이하다.  
 ② 인력에 의한 교통량 조사가 필요없다.  
 ③ 단시간내에 교통량 변동에 적응할 수 있다.  
 ④ 차량검지기의 설치 및 관리가 용이하다.
27. 어떤 신호교차로에 도착하는 차량들이 다음과 같을 때 차량군비는 얼마인가? (단, 녹색시간 30초동안 20대차량이 도착하고 적색시간 26초 동안에는 15대가 도착하며 총 신호주기 60초 동안에는 40대가 도착한다.)  
 ① 1.0                    ② 1.5  
 ③ 2.0                    ④ 3.2
28. 다음 중 고속도로 기본구간의 서비스 수준을 정의하기 위하여 사용되는 효과척도는?  
 ① 밀도                    ② 평균통행속도  
 ③ 교통량                ④ 지체시간
29. 다음 중 신호시간계획에 의해 결정되는 변수가 아닌 것은?  
 ① 주기길이              ② 현시순서  
 ③ 지체시간              ④ 현시분할
30. 다음 그림은 신호 교차로에서 대기 행렬모형을 나타낸 것이다. 정지하는 차량의 비율을 나타낸 것으로 옳은 것은?

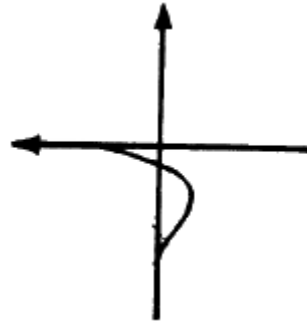


①  $P_s = \frac{qr}{2}(r + t_o)$   
 ②  $P_s = \frac{r^2}{2C(1-Y)}$   
 ③  $P_s = (r + t_o) / (r + g)$   
 ④  $P_s = \frac{r + t_o}{c}$

31. 도착하는 차량들의 시간간격을 분석할 때 적합하지 않은 확률 분포는?  
 ① 지수분포              ② 감마분포  
 ③ 카이제곱분포        ④ 포아송분포
32. 속도 조사시 유의하여야 할 사항이 아닌 것은?

- ① 속도조사 행위가 인근 사람에게 띄어 구경꾼이 모여 들지 않도록 한다.
  - ② 속도조사에 이용되는 장비는 접근하는 운전자에게 보이지 않도록 해야 한다.
  - ③ 주로 속도가 높은 차량을 조사대상으로 한다.
  - ④ 관찰자가 운전자에게 띄이지 않도록 몸을 최대한 숨겨야 한다.
33. 어떤 특정한 법칙없이 T형 교차로의 한 방향에 도착하는 차량의 70%가 좌회전하고 나머지는 우회전 한다고 한다. 10대의 차량이 한 방향에 도착했을때 정확히 3대가 우회전할 확률은 얼마인가?
- ① 0.009                      ② 0.267
  - ③ 0.367                      ④ 0.454
34. 다음 중 양방향정지 비신호교차로의 서비스수준 분석을 위한 효과적으로 사용하는 값은?
- ① 방향별 교차로 진입교통량      ② 평균제어지체
  - ③ 시간당 상충횟수                  ④ 평균운영지체
35. 포화교통유율(saturation flow-rate)은 포화용량이라고도 한다. 다음 중 포화용량(s)과 포화차두시간(h)과의 관계식으로 옳은 것은?
- ①  $h = s/3600$                   ②  $s = 100/h$
  - ③  $h = 1000/s$                   ④  $s = 3600/h$
36. 교통류내에서의 운행상태를 분류하는 기준으로 서비스수준을 사용한다. A~F까지 6개 서비스수준 중 도로의 용량에 거의 도달한 상태를 나타내는 것은?
- ① C                                  ② D
  - ③ E                                  ④ F
37. 도류화의 설명 중에서 옳지 않은 것은?
- ① 차량이 합류, 분류 및 교차하는 위치와 각도를 조정한다.
  - ② 차량의 속도를 바람직한 정도로 조절한다.
  - ③ 분리된 회전차로는 회전차량이 직진차로를 뚫고 지나가도록 한다.
  - ④ 차량이 진행해야 할 경로를 명확히 알려 준다.
38. 다음 중 전통적인 car-following 모형에서 한 운전자의 가속에 영향을 미치는 요소들에 포함되지 않는 것은?
- ① 앞차와의 속도차      ② 속도차에 대한 반응민감도
  - ③ 앞차와의 간격          ④ 차체의 크기
39. 차량이 시속 60km로 주행하다가 300m를 주행하고 정지하였다고 하면 감속율은?
- ①  $0.41 \text{ m/sec}^2$                   ②  $0.46 \text{ m/sec}^2$
  - ③  $0.51 \text{ m/sec}^2$                   ④  $0.56 \text{ m/sec}^2$
40. 한 가로의 첨두시간 교통량이 1500대/시간, 이 첨두시간 중 15분간의 최대교통량이 450대이었다. 이 가로의 첨두시간 계수(peak-hour factor)는?
- ① 0.78                              ② 0.83
  - ③ 0.88                              ④ 0.93

41. 다음 그림의 연결로는 어떤 형식인가?



- ① 준직결식(semi-direct)
  - ② 직결식(direct)
  - ③ 루프식(loop)
  - ④ 4분원식(one quadrant)
42. 옥내 주차장에 대한 설명으로 옳은 것은?
- ① 입구차로수는 출구차로수의 2배로 하는 것이 바람직하다.
  - ② 아래위층을 연결하는 일반적인 램프의 최대설계용량은 차로당 150vph이다.
  - ③ 옥내주차장은 램프식, 경사바닥식, 기계식으로 분류할 수 있으며, 지가가 싸고 넓은 장소에서는 기계식으로 운영하는 것이 경제적이다.
  - ④ 1시간 이내 완전히 채우거나 비울 수 있어야 한다.
43. 도시부도로에 있어서 자동차의 정차로 인한 차량의 통행장애를 방지하기 위하여 필요하다고 인정하는 경우에는 차도의 우측에 정차대를 설치하여야 하는데 정차대 폭의 표준은 얼마인가?
- ① 2.5m                              ② 3.5m
  - ③ 4.5m                              ④ 5.0m
44. 정지시거의 기준인 운전자의 눈 높이와 물체의 높이는 각각 얼마인가?
- ① 1.0m, 15cm                  ② 1.2m, 10cm
  - ③ 1.1m, 12cm                  ④ 1.2m, 15cm
45. 비신호 교차로의 경우 좌회전 차량의 대기차량을 위한 길이의 기준으로 옳은 것은?
- ① 첨두시간 평균 1분간 도착하는 좌회전 교통량
  - ② 첨두시간 평균 2분간 도착하는 좌회전 교통량
  - ③ 첨두시간 평균 3분간 도착하는 좌회전 교통량
  - ④ 첨두시간 평균 5분간 도착하는 좌회전 교통량
46. 주차원단위법의 종류에 해당되지 않는 것은?
- ① 건물연면적 원단위법                  ② 교통량 원단위법
  - ③ 주차발생 원단위법                  ④ 누적주차 원단위법
47. +4% 와 -2% 구배를 갖는 도로부 사이를 800m의 종단곡선으로 연결하였다. 이 종단 곡선의 시작부 표고가 100.00m 라고 하면 곡선의 시작부에서 500m 떨어진 지점의 표고는 얼마인가? (단, 곡선 시작부는 +4% 구배상에 있다.)
- ① 100m                              ② 110m
  - ③ 120m                              ④ 130m

48. Park and Ride 주차시설을 옳게 설명한 것은?  
 ① 공원이나 유원지에서 입장료를 낸 사람에게 개방된 주차장  
 ② 대중 교통 연계지점에 건설된 주차장으로 이곳에 승용차를 주차시킨 후 대중 교통으로 갈아 타게 하기 위해서 만든 주차장  
 ③ 전철이나 지하철역에 건설된 주차장으로 역세권 개발을 위해 만들어진 것  
 ④ 공원내에서 공원내를 운행하는 셔틀버스에 갈아타기 위해 만든 주차장
49. 비상주차대의 설치 간격은 고속도로인 경우 얼마를 표준으로 하는가?  
 ① 300m                      ② 550m  
 ③ 750m                      ④ 900m
50. 연결로 형식중 교통용량이 가장 적은 형식은?  
 ① 우직결연결로              ② 준직결연결로  
 ③ 좌직결연결로              ④ 루프연결로
51. 인터체인지간의 최소거리는?  
 ① 5.5km                      ② 3.5km  
 ③ 2.0km                      ④ 500m
52. K(설계시간 계수)값의 일반적인 경향으로 옳은 것은?  
 ① 년평균일 교통량이 많은 도로일수록 K값은 작다.  
 ② 도시부도로나 간선도로의 성격이 강한 도로일수록 K값은 크다.  
 ③ 인구밀도가 낮은 지방부도에서는 K값이 작다.  
 ④ 교통량의 계절적 변동이 큰 도로에서는 K값은 작다.
53. 완화곡선에 있어서 속도가 일정할 때 원심가속도 변화율과 파라메타에는 어떠한 관계가 있는가?  
 ① 원심가속도 변화율에 상관없이 파라메타는 일정하다.  
 ② 원심가속도 변화율이 커지면 파라메타는 비례하여 커진다.  
 ③ 원심가속도 변화율이 커지면 파라메타는 반비례하여 적어진다.  
 ④ 원심가속도 변화율에 상관없이 파라메타는 커지기도 하고, 적어지기도 한다.
54. 교통량이 적은 가로부에 길이 100m에 걸쳐서 평행식 노상주차장을 설치하려 한다. 몇 대가 주차 가능한가? (단, 100m 중에 횡단보도 등 노상주차장이 단절되는 부분이 없는 것으로 가정한다.)  
 ① 15대                      ② 18대  
 ③ 20대                      ④ 28대
55. 평면교차로에서 도류화의 설치목적에 관한 설명으로 틀린 것은?  
 ① 차량이 합류, 분류 및 교차하는 위치와 각도를 조정한다.  
 ② 차량이 진행해야 할 경로를 명확히 하고 주된 이동류에 우선권을 제공한다.  
 ③ 보행자 안전지대 설치장소와 교통통제설비를 잘 보이는 곳에 설치하기 위한 장소를 제공한다.  
 ④ 차량간의 상충면적을 넓게 늘려준다.

56. 종단선형에서 블록종단곡선의 최소길이는 무엇에 따라 통상 결정되는가?  
 ① 곡선반경                      ② 배수  
 ③ 소요시거                      ④ 도로폭
57. 평면교차로의 간격을 결정하는데 중요하지 않는 것은?  
 ① 해당도로 및 접속도로의 기능                      ② 차로수  
 ③ 차량길이                      ④ 설계속도
58. 평면교차로에서 도류로의 폭을 결정하는 요소와 관계가 가장 먼 것은?  
 ① 설계차량                      ② 곡선반경  
 ③ 차로수                      ④ 전향각
59. 완전입체교차의 형식 중 완전클로버잎형의 장점은?  
 ① 엇갈림현상 없음  
 ② 교통용량 증대  
 ③ 구조물이 단순하고 시공이 용이  
 ④ 고속도로 상호간 교차에 적합
60. 일방통행로의 단점인 것은?  
 ① 통행거리의 증가              ② 상충이동류 감소  
 ③ 용량 증대                      ④ 평균통행속도 증가

**4과목 : 도시계획개론**

61. 도시공간시설 중 광장에 대한 설명으로 잘못된 것은?  
 ① 광장은 다목적이 되도록 교통시설이 집중하도록 계획한다.  
 ② 도시의 상징적 광장으로서의 계획이 필요하다.  
 ③ 광장의 종류에는 교통광장, 경관광장, 지하광장 등이 포함된다.  
 ④ 철도교통과 도로교통의 효율적 변환이 가능한 철도역의 전면에는 역전광장을 설치하는 것이 바람직 하다.
62. 어떤 주택단지의 토지이용비율은 주택용지 70%, 교통용지 15%, 공원 녹지등 기타용지15% 이다. 이 주택단지의 총 인구밀도를 175인/ha로 계획한다면 주택용지에 대한 순인구밀도는?  
 ① 140인/ha                      ② 175인/ha  
 ③ 200인/ha                      ④ 250인/ha
63. 다음 중 다핵심이론(多核心理論)의 지구분류에 해당되지 않는 것은?  
 ① 하층계급주택지              ② 점이지대  
 ③ 교외공업지                      ④ 중심업무지구
64. 도로를 규모별로 광로, 대로, 중로, 소로로 구분하고 있다. 이중 광로는 몇 m이상의 도로폭을 지칭하는 것인가?  
 ① 30m                      ② 40m  
 ③ 50m                      ④ 60m
65. 다음 중에서 가장 상위 공간계획은 어느 것인가?  
 ① 국토이용계획                      ② 국토계획  
 ③ 수도권정비계획                      ④ 도시기본계획

66. 재개발구역의 선정기준 중에서 불량도의 정도를 파악하는 방법에 해당되지 않은 것은?  
 ① 유형분류방식      ② 요소수방식  
 ③ 절충식            ④ 별점방식
67. 현대 도시계획의 추세에 대하여 올바르게 설명한 것은?  
 ① 사회·경제적 여건을 포함하는 종합계획의 성격을 가진다.  
 ② 물리적 계획을 중심으로 설계기법 및 제도를 중시한다.  
 ③ 지방자치제의 실시로 인하여 폐쇄적 도시계획 수립방향으로 간다.  
 ④ 국토 및 지역계획 등 상위계획과의 조화가 불필요하게 되어간다.
68. 도시인구 50만명이고 취업률 30% 그중 제조업의 종사자는 5만명일 경우, 도시의 제조업 구성비는 얼마인가?  
 ① 12%                ② 20%  
 ③ 33%                ④ 40%
69. 격자형 가로망의 특성에 대한 설명으로 틀린 것은?  
 ① 지형이 평탄한 도시에 적합하다.  
 ② 고대 및 중세 봉건도시에서 흔히 볼 수 있다.  
 ③ 토지이용상 결함이 있다.  
 ④ 도로기능의 다양성이 결여되기 쉽다.
70. "The Image of the city"라는 도시론을 주창한 Kevin Lynch의 환경을 구성하는 Image성분이 아닌 것은?  
 ① 구조(Structure)      ② 동일성(Identity)  
 ③ 의미(Meaning)      ④ 상징물(Landmark)
71. 도시계획에 있어서의 장래인구의 예측 방법 중에서 출생, 사망, 전입, 전출, 성비, 가임여성의 생산율, 연령대별 생산율 등 인구증감의 인과관계를 고려하여 인구를 분석하고 예측하는 방법은 다음 중 어느 것인가?  
 ① 등차급수법          ② 집단생잔법  
 ③ 비교유추법          ④ 최소자승법
72. 다음 중 비교유추에 의한 인구추정방법에 대한 설명으로 옳지 않은 것은?  
 ① 과거추세연장법에 의한 장래인구예측이 어려울 때 적용될 수 있다.  
 ② 비교 대상도시는 가능한 인구규모가 계획대상도시보다 다소 작은 도시를 택한다.  
 ③ 뚜렷한 기간산업을 찾기 어려워 취업인구에 의한 예측이 곤란할 때에도 유용하게 적용될 수 있다.  
 ④ 전국 도시 중 제반 조건이 유사한 도시를 찾아 그 도시의 인구성장과정을 적용하는 방식이다.
73. 장래의 인구 규모추정에 쓰이는 아래의 방식 중 등비급수적 인구추정 공식은? (단,  $P_0$  : 현재인구,  $P_n$  : 기준년도 인구,  $r$  : 연평균증가율,  $a, b$  : 상수)  
 ①  $P_n = P_0(1+nr)$       ②  $P_n = P_0(1+r)^n$   
 ③  $P_n = P_0 + bn$         ④  $P_n = abn$
74. 다음 중 용적율의 개념을 정확히 표현한 것은?  
 ① 건축면적/대지면적      ② 공지면적/대지면적

- ③ 연상면적/건축면적      ④ 연상면적/대지면적
75. 주택단지의 구성에서 다음 3개의 서로 다른 단위를 작은 것부터 큰것으로 배열한 것은?  
 ① 근린분구 → 근린주구 → 인보구  
 ② 인보구 → 근린분구 → 근린주구  
 ③ 근린주구 → 근린분구 → 인보구  
 ④ 인보구 → 근린주구 → 근린분구
76. 고대 로마시대의 도시에서 새로운 황제가 나타날 때 광장을 중심으로 기념물이나 건물군을 건설한 것은 무엇이라 불리우는가?  
 ① 실체스터(Silchester)      ② 포럼(Forum)  
 ③ 바실리카(Basilica)        ④ 아고라(Agora)
77. 도시내 토지이용에 관한 고전적인 이론들 중에 Burgess의 동심원이론(concentric-zone concept)의 내용에 부합되지 않는 것은?  
 ① 1920년대 초기에 발전된 이론으로 도시내 토지 이용에 있어서 생태학적 진행(ecological process)의 과정을 설명하였다.  
 ② 도시를 완충지대가 포함된 6개의 동심원 구조로 보았다.  
 ③ 도시내의 중심에는 loop지역이 있어서 중심 상업업무기능을 담당한다고 보았다.  
 ④ 도시의 가장 외곽 지역은 뿔통근자의 지역이라 하여 종류층 이상의 교외주거지가 형성된다고 하였다.
78. 주거지의 밀도배분 계획시 고밀도로 배치하기에 가장 적합한 지역은?  
 ① 간선도로변 지역  
 ② 자연 경관이 양호한 구릉지역  
 ③ 미개발된 도시교외지역  
 ④ 역세권 지역
79. 변이 할당분석(shift-share analysis)에서 도출되는 효과 중 적절치 않은 것은?  
 ① 전국 경제성장 효과      ② 산업구조 변화 효과  
 ③ 지역할당 효과            ④ 임금구조 조정 효과
80. 사회간접자본에 대하여 제3섹터 혹은 민간회사가 시설을 건설한 후 일정기간동안 소유 및 운영을 하며, 일정기간 경과 후 소유권 및 운영권이 정부에 귀속되는 민간자본투자형태는?  
 ① BOO(Build-Operate-Own)  
 ② BOT(Build-Operate-Transfer)  
 ③ BTO(Build-Transfer-Operate)  
 ④ BOOT(Build-Own-Operate-Transfer)

**5과목 : 교통관계법규**

81. 도시교통정비촉진법상의 교통수단의 범위에 속하지 않는 것은?  
 ① 승용자동차            ② 화물자동차  
 ③ 원동기장치자전거      ④ 특수자동차
82. 우리나라 도로법에 규정된 도로의 종류에 해당되지 않은 것은?

- ① 고속국도                      ② 일반국도
  - ③ 군도                            ④ 농어촌도로
83. 중앙도시계획위원회에 대한 설명으로 틀린 것은?
- ① 도시계획에 관한 조사·연구를 수행하기 위하여 건설교통부에 중앙도시계획위원회를 둔다.
  - ② 중앙도시계획위원회의 위원장 및 부위원장은 위원 중에서 건설교통부장관이 임명 또는 위촉한다.
  - ③ 중앙도시계획위원회는 위원장·부위원장 각 1인을 포함한 10인 이상 20인 이내의 위원으로 구성한다.
  - ④ 위원장은 중앙도시계획위원회의 업무를 총괄하며, 중앙도시계획위원회의 의장이 된다.
84. 다음 중 부설주차장의 설치대상시설물 종류에 따른 설치기준이 틀린 것은?
- ① 병원 : 시설면적 150m<sup>2</sup>당 1대
  - ② 호텔 : 시설면적 150m<sup>2</sup>당 1대
  - ③ 백화점 : 시설면적 150m<sup>2</sup>당 1대
  - ④ 방송국 : 시설면적 150m<sup>2</sup>당 1대
85. 도시교통정비 촉진법의 목적이 아닌 것은?
- ① 교통수단 및 교통체계를 효율적으로 운영·관리
  - ② 교통시설의 정비를 촉진
  - ③ 도시교통의 원활한 소통과 교통편의의 증진에 이바지
  - ④ 교통사고 예방으로 국민의 생명과 재산을 보호
86. 다음중 지방도시교통정책심의위원회의 업무범위에 속하지 않는 것은?
- ① 중심도시 및 교통권역의 지정에 관한 사항
  - ② 기본계획의 수립·변경 및 그 시행실적의 평가
  - ③ 도시교통의 개선을 위한 명령의 실시계획
  - ④ 교통수요관리의 시행에 관한 사항
87. 도시교통의 원활한 소통과 교통시설의 효율적인 이용을 위하여 일정한 지역에서 교통수요관리를 시행할 필요가 있다고 인정될 때 교통수요관리시행을 할 수 있는 자는?
- ① 국무총리                      ② 건설교통부장관
  - ③ 시장                            ④ 도지사
88. 도시지역의 국지도로인 경우 보도의 최소폭은?
- ① 1.5m                            ② 2.0m
  - ③ 2.25m                         ④ 3.0m
89. 보행자가 도로를 횡단할 수 있도록 안전표지로서 표시한 도로의 부분은?
- ① 안전지대                      ② 보행자용 육교
  - ③ 횡단보도                      ④ 길가장자리 구역
90. 지정행정기관의 장이 교통안전진단 결과 취할 수 있는 조치가 아닌 것은?
- ① 교통안전시설의 개선 또는 사용제한
  - ② 교통안전에 사용되는 장비 또는 차량등의 개선 또는 사용제한
  - ③ 종사원의 근무시간등 근무환경의 개선
  - ④ 종사원의 교통안전에 관한 교육

91. 도로의 구분에 따른 설계 기준 자동차로 적합하지 않는 것은?
- ① 고속도로 : 세미트레일러
  - ② 주간선도로 : 대형자동차
  - ③ 보조간선도로 : 대형자동차
  - ④ 국지도로 : 대형자동차
92. 다음 중 주차 및 정차의 금지 장소가 아닌 곳은?
- ① 교차로의 가장자리 또는 도로의 모퉁이로부터 5m이내
  - ② 건물목의 가장자리로부터 10m이내
  - ③ 횡단보도로부터 10m이내
  - ④ 안전지대의 사방으로부터 20m이내
93. 주차전용건축물이라 함은 건축물의 몇%이상이 주차장으로 쓰여야 주차전용건축물이라고 말할 수 있는가?
- ① 95%                            ② 85%
  - ③ 75%                            ④ 55%
94. 다음 중 교통영향평가에 따른 재평가의 사유로 옳은 것은?
- ① 사업지와 가장 근접한 도로에서의 자동차 평균주행속도가 교통영향평가시의 예측보다 30%이상 감소한 경우
  - ② 사업지와 가장 근접한 도로의 도로용량이 교통영향평가시의 예측보다 20%이상 감소한 경우
  - ③ 사업지와 가장 근접한 교차로의 평균지체시간이 교통영향평가시의 예측보다 30%이상 증가된 경우
  - ④ 사업지와 가장 근접한 교차로의 교통사고가 교통영향평가시의 예측보다 20%이상 증가된 경우
95. 다음중 도로법상의 도로 부속물에 해당하지 않는 것은?
- ① 도로원표                      ② 도로상의 가로등
  - ③ 이정표                         ④ 도로터널
96. 다음 중 앞지르기의 개념을 정확히 기술한 것은?
- ① 차가 앞서가는 차의 후미를 일정한 거리를 두고 따라 가는 것
  - ② 차와 차가 차로를 달리하여 나란히 주행하는 것
  - ③ 차가 앞서가는 다른 차의 옆을 지나서 그 차의 앞으로 나가는 것
  - ④ 차가 앞서가는 다른 차의 옆을 지나서 운행하는 것
97. 일반적으로 도시관리계획에 의한 지형도면의 고시에 사용되는 도면의 축척은?
- ① 1/300 - 1/500                ② 1/500 - 1/1500
  - ③ 1/3000 - 1/8000            ④ 1/6000 - 1/25000
98. 도로의 구조에 대한 손계, 미관의 보존 또는 교통에 대한 위험을 방지하기 위한 접도구역은 도로경계선으로부터 몇 미터를 초과하지 않는 범위안에서 지정할 수 있는가?
- ① 10                                ② 20
  - ③ 30                                ④ 40
99. 지체부자유자를 위한 전용주차장설치요건 중 옳은 것은?
- ① 주차대수 1대당 폭 3.0m이상, 길이 5.5m이상
  - ② 주차대수 1대당 폭 3.2m이상, 길이 5.5m이상
  - ③ 주차대수 1대당 폭 3.0m이상, 길이 5.0m이상



④ 사고보고 → 선정된 사고에 대한 보충자료의 수집 → 기술적 자료준비 → 전문적인 재구성 → 원인분석

119. 교통안전시설인 중앙방호책의 구성요소로 옳지 않는 것은?

- ① 표준구간                      ② 전이구간
- ③ 끝부분                        ④ 완충구간

120. 위험지점을 선정할 때 유사한 특성을 가진 지점들에 대해 미리 정해진 평균사고율과 관련하여 특정사고율이 비정상적인지를 결정하기 위하여 사고발생이 포아송의 분포를 따른다는 가정에 기초한 검정을 통하여 분석하는 방법은?

- ① 사고율법                      ② 사고건수법
- ③ 울-품질관리법              ④ 포아송분포법

1	2	3	4	5	6	7	8	9	10
①	①	①	④	④	②	②	④	①	②
11	12	13	14	15	16	17	18	19	20
①	①	②	①	④	①	④	④	①	④
21	22	23	24	25	26	27	28	29	30
④	②	②	①	④	④	①	①	③	③
31	32	33	34	35	36	37	38	39	40
④	③	②	④	④	③	③	④	②	②
41	42	43	44	45	46	47	48	49	50
①	④	①	①	②	④	②	②	③	④
51	52	53	54	55	56	57	58	59	60
③	①	③	①	④	③	③	③	③	①
61	62	63	64	65	66	67	68	69	70
①	④	②	②	②	①	①	③	③	④
71	72	73	74	75	76	77	78	79	80
②	②	②	④	②	②	②	④	④	②
81	82	83	84	85	86	87	88	89	90
③	④	③	②	④	①	③	①	③	④
91	92	93	94	95	96	97	98	99	100
②	④	①	①	④	③	②	②	④	③
101	102	103	104	105	106	107	108	109	110
③	④	②	③	①	④	②	③	②	③
111	112	113	114	115	116	117	118	119	120
①	①	④	②	③	③	③	④	④	③