

1과목 : 조경사





- 1. 일본의 고산수정원은 어떤 사상에 의해 조성되었는가?
 - ① 불교 선종의 영향으로 정숙하게 도를 닦는 목적으로 조성
 - ② 불교 선종의 영향으로 위락이나 산책을 위한 실용적인 목적으로 조성
 - ③ 불교 정도종의 정숙하게 도를 닦아 극락 정도세계를 회구하는 목적으로 조성
 - ④ 신선사상의 목적으로 정숙하게 관조하는 목적으로 조성
- 2. 고려의 치세 475년을 통해 조경이 가장 활발하게 행해졌던 시대는 다음 중 어느 왕 때인가?
 - ① 11대 문종 ② 18대 의종
 - ③ 23대 고종 ④ 25대 충렬왕
- 3. 다음 Peristylum에 관한 설명 중 틀린 것은?
 - ① 장방형의 야트막한 impluvium이 설치
 - ② 포장되지 않은 주정의 역할
 - ③ 넓게 보이도록 하기 위하여 화훼류, 조각품, 분천 따위로 정형적 구성
 - ④ 주랑식 중정
- 4. 불을 전하는 사물 중 오행원리에 입각해 불을 다루는 부역에 걸쳐두어 화재를 막고자 한 것은?
 - ① 법고 ② 운판
 - ③ 목어 ④ 범종
- 5. 연못의 형태가 잘못 연결된 것은?
 - ① 경회루 - 방지방도 ② 창덕궁 부용지 - 방지원도
 - ③ 다산초당 - 방지원도 ④ 선교장 - 방지원도
- 6. 19세기 도시의 공공공원을 만들기 위한 공원가치로서 적합하지 않은 것은?
 - ① 깨끗한 공기와 휴식공간의 제공으로 도시 주민의 건강 증진
 - ② 공원이 주는 자연이 인간의 윤리에 대한 영감의 원천
 - ③ 확장되는 산업도시로의 개발 억제
 - ④ 도시환경 개선으로 생산성 증가에 의한 경제적인 관심
- 7. 다음의 별서 가운데 연못을 조성하면서 인위적인 성을 여러 곳에 조성한 곳은?
 - ① 양산 소한정 일원 ② 영양 서석지 일원
 - ③ 예천 초간정 일원 ④ 보길도세연지일원
- 8. 일본정원 중 서로 연결이 잘못된 것은?
 - ① 계리궁(가쓰라 이궁) - 침전조정원양식
 - ② 모월사(모오에쓰지) - 정도정원양식
 - ③ 불심암 - 다정원양식
 - ④ 서천사 - 선종정원양식
- 9. Amenophis 3세 때에 종사한 신하의 묘(분묘)벽화에서 추정할 수 있는 고대 이집트 조경의 목적으로 가장 적합한 것은?
 - ① 미, 향락, 종교의식 ② 생산, 오락, 정원
 - ③ 운동, 관수, 오락 ④ 소일, 운동, 산책

- 10. 정원의 조영시기가 오래된 것부터 순서대로 나열된 것은?
 - ① 피에졸레→마다마→에모→보르뷔콩트
 - ② 마다마→피에졸레→카스텔로→로톤다
 - ③ 마다마→피에졸레→로톤다→보르뷔콩트
 - ④ 란테→마다마→로톤다→베르사유궁전
- 11. 시카고 박람회 미친 영향은?
 - ① 도시계획의 발달 기틀을 마련하였다.
 - ② 도시 정화 운동이 일어나 수로를 정비하였다.
 - ③ 1794년 영국에 아메리칸 아카데미를 설립하였다.
 - ④ 건축, 조경 각 분야별 독립성이 부여 되었다.
- 12. 중국의 문헌 중에서 거주에 관한 일체를 취급하고 있는 것으로 실로, 화목, 수석, 식어 등 12부로 되어 있으며 특히 화목의 배식과 수경시설의 조성법 등이 자세히 기록이 되어 있는 것은?
 - ① 문진향의 장물지 ② 양현지의 낙양가람기
 - ③ 계성의 원야 ④ 이두의 양주화방록
- 13. 고려 1146~1170년 때는 많은 조원을 조성하였는데 괴석으로 석가산을 조성한 기록이 있다. 이 석가산이 있던 고려 왕궁의 명원은?
 - ① 안학궁 후원 ② 반월성 동원
 - ③ 수창궁 북원 ④ 경복궁 북원
- 14. 프레드릭 로 옴스테드와 칼버트 보우가 제안한 미국 뉴욕의 센트럴파크 설계 당선안은?
 - ① Greensward ② Garden Cities of Tomorrow
 - ③ Cities in Evolution ④ Green Fingers
- 15. 각국은 그 나라마다 독특한 정원양식을 갖고 있다. 무굴인도의 정원양식은 다음 중 어디에 속하는가?
 - ① 동서양의 절충식 ② 정형식
 - ③ 풍경식 ④ 종교적 바탕의 사실주의
- 16. 보르 비 콩트정원에 대한 설명 중 옳지 않은 것은?
 - ① 건축이 조경에 종속적인 관계를 갖고 있으며, 중심선에 대칭적인 구성이다.
 - ② 루이 14세의 명령으로 르노트르가 설계하였다.
 - ③ 대규모의 단순한 수로와 화려한 자수 화단으로 구성되어 있다.
 - ④ 성관에 부속된 정원으로서 총림으로 둘러 싸였다.
- 17. 영국인 Brown 이 설계한 우리나라 최초의 공원은?
 - ① 파고다공원 ② 장충단공원
 - ③ 남산공원 ④ 삼청공원
- 18. 18세기 영국의 정원과 17세기 프랑스의 정원을 비교한 설명 중 옳지 않은 것은?(단, 전자는 영국의 정원을, 후자는 프랑스의 정원을 의미한다.)
 - ① 전자는 자연주의 사상을, 후자는 절대주의를 표현했다.
 - ② 전자는 지형이 완만한 구릉을 그대로, 후자는 대지를 평탄하게 처리했다.
 - ③ 전자는 수목을 전정하지 않고 곡선을 사용, 후자는 엄격한 기하학적 선을 사용했다.
 - ④ 전자는 기후조건으로 화단이 발달치 못했고, 후자는 소

- ③ 보완권 ④ 경합권
- 33. 국토의 계획 및 이용에 관한 법률상의 용도지구 종류 중 문화재 및 중요시설물의 보호와 보존을 위하여 필요한 때 지정하는 지구의 명칭은?
 ① 보존지구 ② 경관지구
 ③ 시설보호지구 ④ 미관지구
- 34. 조경학의 정의 중 가장 현대적 개념에 가까운 것은?
 ① 조경은 인간의 이용과 즐거움을 위하여 토지를 다루는 기술이다.
 ② 조경은 미적 혹은 긍정적 효과를 얻기 위하여 경관, 가로, 건물 등을 조성 또는 개량하는 기술이다.
 ③ 자원보존과 관리를 고려하면서 문화적, 과학적 지식을 활용하여 유용하고 쾌적한 환경을 조성하기 위해, 국토를 계획, 설계, 관리하는 기술이다.
 ④ 토지를 미적, 경제적으로 조성하는데 필요한 기술과 예술이 종합된 실천과학이다.
- 35. 어느 주택 단지의 규모가 200000미터제곱이고, 주거용 건물의 바닥 면적이 40000미터제곱, 평균 층수가 8층일 때 이 주택단지의 용적률은?
 ① 120% ② 140%
 ③ 160% ④ 250%
- 36. 출은 4종류의 대인거리를 구분하였는데, 이 구분 중 주로 업무상의 대화에서 유지되는 거리인 사회적 거리의 범위(ft)로 가장 적합한 것은?
 ① 1.5~4 ② 4~12
 ③ 12~18 ④ 18~24
- 37. 동시 수용력을 구함에 있어, 시설과임을 방지하며, 경영의 효율화를 기하기 위하여 사용되는 개념은?
 ① 최대일용 ② 서비스용
 ③ 회전율 ④ 동시체제용
- 38. 조경가의 일반적 역할(또는 업무)과 가장 거리가 먼 것은?
 ① 조경계획 및 평가 ② 조림계획
 ③ 조경설계 ④ 단지계획
- 39. 도시공원 및 녹지 등에 관한 법률상 도시의 자연적 환경을 보전하거나 이를 개선하고 이미 자연이 훼손된 지역을 복원 개선함으로써 도시경관을 향상시키기 위하여 설치하는 녹지로 가장 적합한 것은?
 ① 시설녹지 ② 경관녹지
 ③ 완충녹지 ④ 보호녹지
- 40. 어느 도시공원 피크닉장의 연간 이용자수가 500000명, 최대 일몰이 0.03(3계절형), 시설이용률 30% 회전률(시간집중률) 1/2이며, 1인당 소요면적이 녹지포함 10미터제곱이라고 할 때 이 피크닉장의 총 면적(미터제곱)은?
 ① 9000 ② 22500
 ③ 45000 ④ 90000

3과목 : 조경설계

- 41. 환경 자극-반응과정에 대한 설명 중 잘못된 것은?
 ① 일반적으로 지각과 인지는 연속된 하나의 과정으로 이해

- 되어 진다.
 ② 인지는 개인의 환경에 관한 지식이 증가되거나 수정되어 지는 과정이라고도 볼 수 있다.
 ③ 지각은 넓은 의미에 인지의 한 부분적 과정이라고도 할 수 있다.
 ④ 지각은 환경적 사물을 받아들이는 과정을 강조하고 있고 인지는 감지과정을 강조하는 것이 보통이다.
- 42. 다음 중 먼셀색체계의 색상환을 구성하는 5가지 주요 색상은 어느 것인가?
 ① 빨강, 노랑, 초록, 파랑, 보라
 ② 주황, 보라, 노랑, 자주, 연두
 ③ 흰색, 빨강, 검정, 파랑, 노랑
 ④ 보라, 초록, 파랑, 연두, 흰색
- 43. 다음 중 아치에 대한 설명으로 부적합한 것은?
 ① 동, 서양에서 공통적으로 사용한 구조물이다.
 ② 구조적으로 압축력을 인장력으로 전환하여 지반에 전달하는 구조이다.
 ③ 아치를 이용하면 기둥과 인방구조에서 공간이 좁은 단점을 극복할 수 있다.
 ④ 아치의 기술은 B.C 2세기경 로마인에 의해 크게 발전하였다.
- 44. 음수전은 일반적으로 성인용과 아동용으로 구분하는데, 다음 중 아동용 음수전의 높이로 가장 적합한 것은? (단, 수도꼭지가 위로 향하여 물이 위로 솟게 하는 경우)
 ① 25~35cm ② 35~45cm
 ③ 45~60cm ④ 60~75cm
- 45. 린치가 연구한 도시의 이미지의 개념과 가장 거리가 먼 것은?
 ① 식별성 ② 선호도
 ③ 가시성 ④ 길 찾기
- 46. 1급 공인 수영 경기장의 내부시설 규칙 중 수심으로 가장 적합한 것은?
 ① 0.5~0.9 m ② 1.0~1.4 m
 ③ 1.5~1.8 m ④ 1.8~2.0 m
- 47. 다음 착시의 그림들 중 반전실체착시에 해당되는 것은?
 ①  ② 
 ③  ④ 
- 48. 다음 중 조경공간의 휴게시설물의 설명으로 틀린 것은?
 ① 그늘시령(퍼걸러)는 조형성이 뛰어난 것을 시각적으로 넓게 조망할 수 있는 곳이나 통경선이 끝나는 곳에 초점요소로서 배치할 수 있다.
 ② 그늘막(셀터)는 처마 높이를 2.5~3m를 기준으로 설계한다.
 ③ 의자는 휴지통과의 이격거리 0.9m 정도 공간을 확보한다.

- ① 콘크리트제품 ② 점토제품
- ③ 목재제품 ④ 철재제품

93. 수목 굴취시 근원직경에 의한 표준품셈을 적용해야 되는 수종은?

- ① 모과나무 ② 잣나무
- ③ 뽕나무 ④ 은행나무

94. 국내의 조경설계시 일반적으로 계단의 축상의 높이와 담면의 너비와의 관계를 옳게 나타낸 것은?

- ① 축상높이가 12cm 일 때 담면너비는 15~20cm
- ② 축상높이가 15cm 일 때 담면너비는 30~35cm
- ③ 축상높이가 12cm 일 때 담면너비는 20~25cm
- ④ 축상높이가 18cm 일 때 담면너비는 20~25cm

95. 200cd 광도를 가진 광원이 높이 10m에서 비추고 있다. 광원에서 45도로 비치는 지점에서의 수평면의 직사조도는 몇 Lux 인가?

- ① 1/2 ② 2√2
- ③ √2 ④ 1/√2

96. 실제 공사를 수행하기 위해 산정한 단가를 발주기관별로 축적하여 유사공사 발주 시 예정가격 산정의 기준단가로 활용하는 적산방식을 무엇이라고 하는가?

- ① 원가계산 적산방식 ② 실적공사비 적산방식
- ③ 거래가격 적산방식 ④ 기준단가 적산방식

97. 안료+아교, 카세인, 전분+물의 성분으로 내수성이 없고 내알칼리성이며 광택이 없고 모르타르와 회반죽 면에 쓰이는 페인트는?

- ① 유성페인트 ② 에나멜페인트
- ③ 수성페인트 ④ 에멀션페인트

98. 일반관리비의 산정에 관한 설명 중 옳은 것은?

- ① 공사현장의 유지관리에 필요한 비용이다.
- ② 재료비, 노무비, 경비의 합계액에 일정비율을 곱하여 계산한다.
- ③ 총공사비 원가계산 방식에 있어 이윤 산출에는 포함되지 않는다.
- ④ 일반관리비 비율은 공사예정금액이 증가할수록 비율이 높아진다.

99. 콘크리트 슬럼프 시험과 관련된 설명 중 틀린 것은?

- ① 다짐봉은 지름 16mm, 길이 500~600mm의 강재 또는 금속제 원형봉으로 그 앞 끝을 반구 모양으로 한다.
- ② 슬럼프 콘은 윗면의 안지름이 100mm, 슬럼프 콘의 밑면의 안지름은 200mm이다.
- ③ 슬럼프 콘의 각 층은 다짐봉으로 고르게 한 후 20회 똑같이 다진다.
- ④ 시료를 거의 같은 양의 3층으로 나눠서 채운다.

100. 주차장에 있어 차량정지 완충장치의 적절한 높이 및 연석으로 부터의 이격거리가 맞게 짝지어진 것은?

- ① 5cm, 1.0~1.5m ② 10cm, 1.0~1.5m
- ③ 15cm, 1.5~2.0m ④ 25cm, 1.5~2.0m

6과목 : 조경관리론

101. 다음의 자연공원 관리 기법 중 레크리에이션 이용의 강도와 특성의 조절을 위한 직접적인 이용제한의 구체적인 조절기법이 아닌 것은?

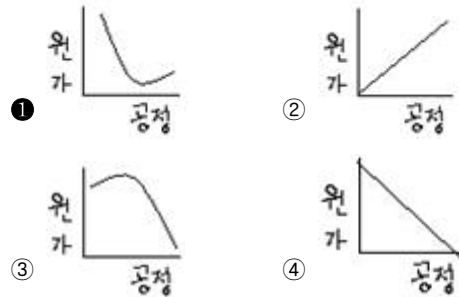
- ① 예약제의 도입 ② 비이용지역으로의 접근성 제고
- ③ 이용시간의 제한 ④ 구역감시의 강화

102. 다음 <보기>에서 설명하는 잔디의 해충은?

6월경부터 고려지나 야지의 앞선단부가 갑자기 혼업이 되어 점차 고사하고 줄기는 쉽게 뽑히며 줄기의 하부는 부패된 듯한 상흔이 나타난다. 6월 하순~7월 중순경에 30cm내외의 패취가 발생된다. 연중 2회 발생되며 특히 6월 중,하순경 장마직후에 갑자기 발생된다.

- ① 거세미나방 ② 멸강나방
- ③ 노랑굴파리 ④ 공방이

103. 공정과 공사 단위당 원가와 관계를 바르게 나타낸 것은? (단, Y축은 원가, X축은 공정을 나타낸다.)



104. 다음 설명하는 원소로 가장 적합한 것은?

- 세포질 내에 아주 낮은 농도로 존재한다.
- 체내에서 미동이 안되기 때문에 결핍증상은 항상 머린조직에서 나타난다.
- 결핍시 활엽수의 경우 잎은 변색 및 고사하고, 머린 잎의 경우 정상 잎보다 크기가 다소 작으며 잎 끝부분이 뒤틀린다.

- ① P ② Ca
- ③ Mg ④ B

105. 병원체의 전파 방법 중 곤충 및 소동물에 의한 것은?

- ① 대추나무 빗자루병 ② 밤나무 흰가루병
- ③ 향나무 녹병 ④ 교목의 입고병

106. 목재 벤치의 내용 연수로 가장 적합한 것은?

- ① 5년 ② 7년
- ③ 10년 ④ 15년

107. 수목 이식 직후 조치하여야 할 주 관리 사항으로 가장 부적절한 작업은?

- ① 수간보호 ② 지주설치
- ③ 관수 및 전정 ④ 뿌리돌림

1	2	3	4	5	6	7	8	9	10
①	②	①	②	④	③	④	①	①	①
11	12	13	14	15	16	17	18	19	20
①	①	③	①	②	②	①	④	①	①
21	22	23	24	25	26	27	28	29	30
③	③	③	②	②	①	②	④	③	①
31	32	33	34	35	36	37	38	39	40
②	①	①	③	③	②	②	②	②	②
41	42	43	44	45	46	47	48	49	50
④	①	②	②	②	④	③	④	③	④
51	52	53	54	55	56	57	58	59	60
④	③	①	③	③	①	①	①	③	①
61	62	63	64	65	66	67	68	69	70
①	②	②	③	①	③	④	④	③	④
71	72	73	74	75	76	77	78	79	80
②	②	③	②	③	④	②	④	②	①
81	82	83	84	85	86	87	88	89	90
③	④	④	④	④	③	④	③	②	②
91	92	93	94	95	96	97	98	99	100
③	③	①	②	④	②	③	②	③	②
101	102	103	104	105	106	107	108	109	110
②	③	①	②	①	②	④	③	③	③
111	112	113	114	115	116	117	118	119	120
②	③	①	①	①	①	②	④	①	③