

1과목 : 조경일반

1. 잔디밭, 일제림, 독립수 등의 경관에 나타나는 아름다움은?

- ① 조화미 ② 단순미
- ③ 점층미 ④ 대비미

2. 차경(借景)이란?

- ① 멀리 보이는 자연 풍경을 경관 구성 재료의 일부로 이용하는 것.
- ② 삼림이나 하천 등의 경치를 잘 나타낸 것
- ③ 아름다운 경치를 정원내에 만든 것
- ④ 연못의 수면이나 잔디밭이 한눈에 보이지 않게 하는 것

3. 대문에서 현관에 이르는 공간으로 명쾌하고 가장 밝은 공간이 되도록 할 곳은?

- ① 앞뜰 ② 안뜰
- ③ 뒷뜰 ④ 가운데 뜰

4. 중국 정원 중 가장 오래된 수렵원은?

- ① 상림원(上林苑) ② 북해공원(北海公園)
- ③ 원유(苑有) ④ 승덕이궁(承德離宮)

5. 조경설계시 동선계획에 포함되지 않는 것은?

- ① 원로 ② 산책로
- ③ 주차장 ④ 건축물

6. 풍경식 조경양식의 특성과 가장 관계가 깊은 것은?

- ① 기하학적인 선
- ② 전정한 형상수(topiary)사용
- ③ 정형적인 터가르기
- ④ 자유로운 선

7. 새로운 정원양식을 생기게 하는 것 중 자연적인 조건이 아닌 것은?

- ① 기상 ② 역사
- ③ 암석 ④ 지형

8. 건축식 조경양식으로 대표되는 나라는?

- ① 프랑스 ② 영국
- ③ 중국 ④ 일본

9. 제도를 하는 순서가 올바른 것은?

- ㉠ 축척을 정한다.
- ㉡ 도면의 윤곽을 정한다.
- ㉢ 도면의 위치를 정한다.
- ㉣ 제도를 한다.

- ① (㉠) - (㉡) - (㉢) - (㉣)
- ② (㉡) - (㉢) - (㉠) - (㉣)
- ③ (㉡) - (㉠) - (㉢) - (㉣)
- ④ (㉢) - (㉡) - (㉠) - (㉣)

10. 옥상정원의 환경조건에 대한 설명이다. 틀린 것은?

- ① 토양수분의 용량이 적다.

- ② 토양 온도의 변동 폭이 크다.
- ③ 양분의 유실속도가 낮다.
- ④ 바람의 피해를 받기 쉽다.

11. 떼지어 나는 철새나 설경 또는 수면에 투영된 영상 등에서 느껴지는 경관은?

- ① 초점경관 ② 관개경관
- ③ 세부경관 ④ 일시경관

12. 정원 양식 중 연대(年代)적으로 가장 늦게 발생한 정원 양식은?

- ① 영국의 풍경식 정원양식
- ② 프랑스의 평면기하학적 정원양식
- ③ 이탈리아의 노단건축의 정원양식
- ④ 독일의 근대건축식 정원양식

13. 다음 중 일본의 축산고산수 정원에서 강조의 중심이 될 수 있는 성질이 가장 강한 것은?

- ① 폭포와 바위돌 ② 왕모래
- ③ 정자 ④ 잔디밭

14. 고대 그리이스에 체육 훈련을 하는 자리로 만들어졌던 것은?

- ① 페리스틸리움 ② 지스터스
- ③ 짐나지움 ④ 보스코

15. 다음 조경의 효과 중 틀린 것은?

- ① 공기의 정화 ② 대기오염의 감소
- ③ 소음 차단 ④ 수질오염의 증가

2과목 : 조경재료

16. 줄기가 아름다우며 여름에 개화하여 꽃이 100여일 간다는 나무는?

- ① 백합나무 ② 불두화
- ③ 배롱나무 ④ 이팝나무

17. 이산화황에 피해를 입기 쉬운 경우를 설명한 것이다. 잘못된 것은?

- ① 공중습도가 낮을 때 ② 한 낮
- ③ 여름철 ④ 오래된 잎

18. 겨울 화단에 심을 수 있는 식물은?

- ① 팬지 ② 매리골드
- ③ 다알리아 ④ 꽃양배추

19. 건조한 땅이나 습지에 모두 잘 견디는 수종은?

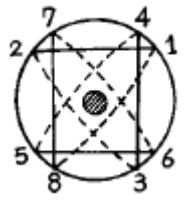
- ① 향나무 ② 소나무
- ③ 계수나무 ④ 광활나무

20. 플라스틱 제품의 특성이 아닌 것은?

- ① 비교적 산과 알칼리에 견디는 힘이 강하다.
- ② 접착 시키기가 간단하다.
- ③ 저온에서도 파손이 안된다.
- ④ 60℃ 이상에서 연화된다.

- ① 병,해충을 일찍 발견해야 한다.
 - ② 되도록이면 발생 후에 약을 뿌려준다.
 - ③ 발생하는 과정이나 습성을 미리 알아두어야 한다.
 - ④ 약해에 주의 해야 한다.
40. 토공사에서 터파기의 량이 10 m³, 되메우기의 량이 7 m³ 일 때 잔토 처리량은 얼마인가?
- ① 2.3 m³ ② 3 m³
 - ③ 4 m³ ④ 17 m³
41. 자연석 무너짐 쌓기의 설명으로 틀리는 것은?
- ① 기초가 될 밑돌은 약간 큰 돌을 땅속에 20-30cm정도 깊이로 묻히게 한다.
 - ② 제일 윗부분에 놓이는 돌은 돌의 위부분이 모두 고저차가 크게 나도록 놓는다.
 - ③ 돌과 돌이 맞물리는 곳에는 작은 돌을 끼워 넣지 않는다.
 - ④ 돌을 쌓고 난 후 돌과 돌사이에 키가 작은 관목을 심는다.
42. 공사 현장의 공사관리 및 기술관리, 기타 공사업무 시행에 관한 모든 사항을 처리하여야 할 사람은 누구인가?
- ① 공사 발주자 ② 공사 현장대리인
 - ③ 공사 현장감독관 ④ 공사 현장감리원
43. 철재(鐵材)로 만든 놀이시설에 녹이 슬어 다시 페인트 칠을 하려한다. 그 작업 순서가 잘 짝지어진 것은?
- ① 녹뎀기(샌드페이퍼등) → 연단(광명단)칠하기 → 에나멜 페인트 칠하기
 - ② 녹뎀기(샌드페이퍼등) → 에나멜 페인트 칠하기 → 연단(광명단)칠하기
 - ③ 녹뎀기(샌드페이퍼등) → 바니쉬 칠하기 → 연단(광명단)칠하기
 - ④ 녹뎀기(샌드페이퍼등) → 연단(광명단)칠하기 → 바니쉬 칠하기
44. 다음 수목의 전정작업 요령에 관한 설명 중 틀린 것은?
- ① 전정작업은 하기전 나무의 수형을 살피 이루어질 가지의 배치를 염두에 둔다.
 - ② 우선 나무의 정상부로 부터 주지의 전정을 실시한다.
 - ③ 주지의 전정은 주간에 대해서 사방으로 고르게 굵은 가지를 배치하는 동시에 상하(上下)로도 적당한 간격 으로 자리잡도록 한다.
 - ④ 상부는 가볍게, 하부는 강하게 한다.
45. 소나무의 순따기에 관한 설명 중 바르지 못한 것은?
- ① 해마다 5-6월경 새순이 6-9cm 자라난 무렵 실시한다.
 - ② 손 끝으로 따주어야 하고, 가을까지 끝내면 된다.
 - ③ 노목이나 약해보이는 나무는 다소 빨리 실시한다.
 - ④ 순따기를 한 후에는 토양이 과습하지 않아야 한다.
46. 배롱나무, 장미 등과 같은 내한성이 약한 나무의 지상부를 보호하기 위하여 쓰이는 월동 방법으로 가장 적합한 것은?
- ① 흙묻기 ② 새끼감기
 - ③ 연기씌우기 ④ 짚싸기
47. 디딤돌 시공시 돌의 표면이 지면에 어떻게 놓여야 효과적인

- 가?
- ① 지면에 수평이 되게
 - ② 지면보다 약간 낮게
 - ③ 지면보다 약 3 - 5cm 높게
 - ④ 지면보다 약 3 - 5cm 낮게
48. 표면 배수시 빗물받이는 몇 m 마다 설치하는가?
- ① 1 - 10 m ② 20 - 30 m
 - ③ 40 - 50 m ④ 60 - 70 m
49. 그림과 같은 뿌리분 감기 요령은 어떤 방법에 의한 것인가?



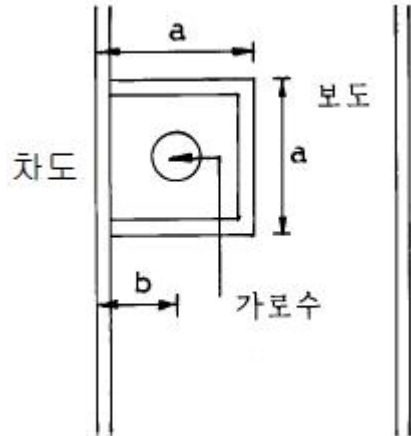
- ① 4줄 한번감기 ② 4줄 세번감기
 - ③ 3줄 두번감기 ④ 돌려감기
50. 40 m²의 면적에 팬지를 20 cm x 20 cm 간격으로 심고자 한다. 필요한 팬지묘의 그루수는?
- ① 100그루 ② 200그루
 - ③ 400그루 ④ 1,000그루
51. 조경공사의 일반적인 순서를 바르게 나타낸 것은?
- ① 부지지반조성 → 조경시설물설치 → 지하매설물설치 → 수목식재
 - ② 부지지반조성 → 지하매설물설치 → 수목식재 → 조경시설물설치
 - ③ 부지지반조성 → 수목식재 → 지하매설물설치 → 조경시설물설치
 - ④ 부지지반조성 → 지하매설물설치 → 조경시설물설치 → 수목식재
52. 잔디에 관한 내용 중 틀린 것은?
- ① 잔디는 생육온도에 따라 난지형 잔디와 한지형 잔디로 구분된다.
 - ② 잔디의 번식방법에는 종자파종과 영양번식이 있다.
 - ③ 한국잔디는 일반적으로 종자번식이 잘 되기 때문에 건설 현장에서 종자파종으로 잔디밭을 조성한다.
 - ④ 종자파종은 뗏장심기에 비하여 균일하고 치밀한 잔디면을 만들 수 있다.
53. 조경 조명시설을 할 때 정원, 공원의 조도는 얼마로 하는가?
- ① 0.5 - 1.0 룩스 ② 1.5 - 3.0 룩스
 - ③ 20 - 50 룩스 ④ 100 - 200 룩스
54. 큰 돌을 운반하거나 얹힐 때 주로 쓰이는 기구는?
- ① 예불기 ② 스크레이퍼
 - ③ 체인 블럭 ④ 로울러
55. 수목의 이식시 조개분으로 분뜨기 했을 때 분의 깊이는 근원직경의 몇 배가 좋은가?
- ① 2배 ② 3배

- ③ 4배
- ④ 6배

56. 공사원가계산 체계에서 이윤 산정시 고려하는 내용이 아닌 것은?

- ① 재료비
- ② 노무비
- ③ 경비
- ④ 일반관리비

57. 다음 가로수의 식재 위치에 따른 식재구덩이의 크기 및 보차경계선으로 부터의 거리를 바르게 제시한 것은?



- ① a = 0.8m 이상, b = 0.65m
- ② a = 1m 이상, b = 0.65m
- ③ a = 0.8m 이상, b = 0.35m
- ④ a = 1m 이상, b = 0.35m

58. 조경 공사 시공의 특징을 바르게 설명한 것은?

- ① 각종 자연재료만을 사용하므로 주변에서 조달하기 위해 기계 장비 투입이 잦은 편이다.
- ② 어느 공사보다도 많은 공사의 종류를 가지고 있지만 규모가 작아 기계 장비의 투입이 곤란하다.
- ③ 공사의 규모가 크고, 기계 장비의 투입이 많으므로 인력 사용은 적은 편이다.
- ④ 기계 장비의 투입이 유리하여 인력에 의존하는 경우가 적은 편이다.

59. 비탈면 경사의 표시에서 1 : 2.5 에서 2.5는 무엇을 뜻하는가?

- ① 수직고
- ② 수평거리
- ③ 경사면의 길이
- ④ 안식각

60. 조경 수목의 연간 관리 작업 계획표를 작성하려고 한다. 작업 내용에 포함되는 것이 아닌 것은?

- ① 병·해충 방제
- ② 시비
- ③ 땃밥 주기
- ④ 수관 손질

1	2	3	4	5	6	7	8	9	10
②	①	①	①	④	④	②	①	①	③
11	12	13	14	15	16	17	18	19	20
④	④	①	③	④	③	①	④	④	③
21	22	23	24	25	26	27	28	29	30
③	②	①	②	②	③	②	①	③	②
31	32	33	34	35	36	37	38	39	40
③	②	④	①	④	③	③	①	②	②
41	42	43	44	45	46	47	48	49	50
②	②	①	④	②	④	③	②	①	④
51	52	53	54	55	56	57	58	59	60
④	③	①	③	③	①	②	②	②	③