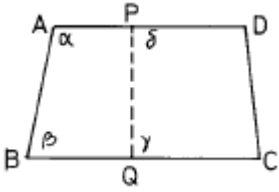


1과목 : 지적측량

- 다음 중 천문위도의 설명으로 옳은 것은?
  - 지구상 한점과 지구중심을 맺는 직선이 적도면과 이루는 각
  - 지구상 한점에서 지오이드에 대한 연직선이 적도면과 이루는 각
  - 지구상 한점에서 타원체에 대한 법선이 적도면과 이루는 각
  - 지구상 한점에서 물리적 지표면에 대한 법선이 적도면과 이루는 각
- 지적삼각점의 측량성과는 누가 보관하는가?
  - 시.도지사
  - 행정자치부장관
  - 소관청
  - 시.군.구 지적과장
- 경위로 수평각을 관측하는 경우 망원경을 정반으로 하여 관측하는 가장 큰 목적은?
  - 관측오차를 발견하기 위하여
  - 외심오차를 발견하기 위하여
  - 기계조정 불완전에서 생기는 오차를 소거
  - 망원경이 회전되기 때문에
- 지적측량에서 사용하는 원점의 설명중 옳지 않은 것은?
  - 지적측량에 사용하는 좌표의 3대 원점은 동부원점, 중부원점, 서부원점이다.
  - 3대 원점을 기준으로 지구의 표면을 평면으로 정하는 투영식은 가우스상사 이중투영법이다.
  - 특별도근 측량을 실시한 별도원점을 사용하는 지역도 있다.
  - 경인 및 대구지역에 13개의 구소삼각원점이 있다.
- A, B점간 거리를 50m 강제권척으로 측정하여 250m를 얻었다. 이 강제권척을 표준척과 비교하니 5mm가 줄어 있었다면 정확한 거리는?
  - 249.975m
  - 248.750m
  - 250.025m
  - 250.250m
- 지적삼각점의 수평각 관측에서 3대회의 방향 관측법에 의한 윤곽도로서 옳은 것은?
  - 0°, 90°, 180°
  - 0°, 60°, 120°
  - 0°, 180°, 270°
  - 0°, 30°, 60°
- 어떤 도선의 거리가 150m, 방위각 240° 일 때 이 도선의 종선차의 값은?
  - 75m
  - 75m
  - 129.9m
  - 129.9m
- 지적도근측량에서 배각법에 의한 1등도선의 변수가 16변이었다. 각 측정에서 허용오차는?
  - ± 30" 이내
  - ± 40" 이내
  - ± 80" 이내
  - ± 120" 이내
- 광파측거기를 사용하는 지적삼각측량에서는 다음 어느 면에 투영된 거리를 구하여 삼각형의 내각을 계산하는가?
  - 두점 표고의 평균면
  - 표고기준이 되는 면

- 측지좌표 원점면
  - 평면좌표 원점면
- 측판측량에 의한 세부측량을 방사법으로 시행하는 경우 축척 1/1,000 지역에서 1 방향선의 지상길이는 몇 m까지 허용하는가?
    - 100m
    - 80m
    - 60m
    - 50m
  - 경위의측량법에 의하여 세부측량을 실시할 경우 경계점 좌표를 계산할 때의 설명으로 틀린 것은?
    - 각을 초단위로 계산한다.
    - 변장을 cm단위로 계산한다.
    - 진수는 6자리 이상을 사용한다.
    - 좌표는 cm단위까지 산출한다.
  - 그림과 같이 원필지 □ ABCD를 분할선 PQ로 분할할 때 협각이 각각 α, β, γ, δ 이면 성립하는 등식은?
 
    - $\alpha + \beta = \gamma + \delta$
    - $\alpha + \delta = \beta + \gamma$
    - $\alpha + \delta = \beta + \gamma$
    - $\alpha + \beta = \gamma + \delta$
  - 지적삼각보조점의 수평각 관측방법은?
    - 단각법
    - 배각법
    - 방향관측법
    - 각관측법
  - 경위의측량방법으로 세부측량을 시행시 측량결과도의 기재 사항이 아닌 것은?
    - 지상에서 측정된 거리 및 방위각
    - 측량대상 토지의 경계점간 실측거리
    - 측량대상 토지의 점유 현황선
    - 측량의 기하적과 지상에 측정된 거리
  - 세부측량을 경위의측량방법으로 정반 1회 관측하여 그 교차가 얼마 이내인 경우 그 평균치로 하는가?
    - 1초
    - 5초
    - 1분
    - 5분
  - 다음 지적도근측량의 설명 내용 중 틀리는 것은?
    - 1등 도선은 가,나,다 순으로 2등도선은 ㄱ,ㄴ,ㄷ순으로 표기한다.
    - 다각망 도선법 시행시 3점 이상의 기지점을 포함한 결합 다각방식에 의한다.
    - 지적도근점은 결합도선에 의하되 지형상 부득이한 경우 개방도선에 의할 수 있다.
    - 경위의 측량방법에 의하여 도선법으로 측량할 때, 1도선의 점의 수는 부득이한 경우 50점까지로 할 수 있다.
  - 측판측량에서 도곽선의 신축에 따른 거리보정식은?
    -

$$\text{보정량} = \frac{\text{신축량(지상)} \times 4}{\text{도곽선길이합계(지상)}} \times \text{실측거리}$$

②

$$\text{보정량} = \frac{\text{신축량(지상)} \times \text{거리}}{\text{도곽선길이합계(지상)}} \times \text{실측거리}$$

③

$$\text{보정량} = \frac{\text{신축량(도상)} \times 4}{\text{도곽길이합계(도상)}} \times \text{실측거리}$$

④

$$\text{보정량} = \frac{\text{신축량(도상)} \times 4}{\text{도곽선길이합계(지상)}} \times \text{실측거리}$$

18. 삼변법으로 면적을 측정하고자 할 때 그 면적(A)의 계산식은? (단, a, b, c는 삼각형의 각변,  $s = (a+b+c) / 2$ )

①  $A = \sqrt{s(s-a)(s-b)(s-c)}$

②  $A = \sqrt{(s-a)(s-b)(s-c)}$

③  $A = \sqrt{s(s+a)(s+b)(s+c)}$

④  $A = \sqrt{(s+a)(s+b)(s+c)}$

19. 등륜전환시 임야대장의 면적이 3,000m<sup>2</sup>일 때 면적의 오차 허용범위로 맞는 것은? (단, 축척은 1/3,000이다.)

- ① 111m<sup>2</sup>                      ② 222m<sup>2</sup>
- ③ 333m<sup>2</sup>                      ④ 444m<sup>2</sup>

20. 경계점좌표등록부를 비치하는 지역의 측량방법 중에서 거리가 먼 것은?

- ① 각 필지의 경계점 측정시 도선법, 방사법 또는 교회법에 의한다.
- ② 지형, 지물에 막힐 때에는 경위의를 사용치 않고 간접적인 방법을 사용할 수 있다.
- ③ 동일한 경계점의 측량성과 차이는 0.10미터 허용범위 이내여 한다.
- ④ 각 필지의 경계점 측정번호는 오른쪽 위에서부터 왼쪽으로 경계를 따라 일련번호를 부여한다.

**2과목 : 응용측량**

21. 지상에서 이동하고 있는 물체가 사진상에 나타나 그 이동한 물체를 입체시 할 때 그 운동으로 영상시차가 발생하는 현상을 무엇이라 하는가?

- ① 정사 현상(orthoscopic effect)
- ② 역 현상(pseudoscopic effect)
- ③ 카메론 현상(ameron effect)
- ④ 반사 현상(reflection effect)

22. 터널을 설치하는 것이 유리한 경우로 옳지 않은 것은?

- ① 절취깊이가 10m 이상일 경우
- ② 지질이 좋지 못하여 절취면의 유지가 곤란한 경우
- ③ 경제적 여건을 고려하여 터널의 설치가 유리한 경우

④ 지질이 좋지 않아 절취면의 보수작업이 곤란한 경우

23. 사진에서 볼 때 태양광선을 받아 주위보다 밝게 찍혀 보이는 부분을 무엇이라 하는가?

- ① Sun spot                      ② Lineament
- ③ Overlay                      ④ Shadow spot

24. 곡률반경 100m 인 단곡선을 편각법에 의하여 설치할 때 노선 중심선 간격을 40m로 하려면 편각은 얼마로 하면 되는가?

- ① 5° 44'                      ② 10° 20'
- ③ 11° 28'                      ④ 13° 44'

25. 수준측량에 대한 설명으로 적합하지 않은 것은?

- ① 어느 지점의 높이는 기준면으로부터 연직거리로 표시한다.
- ② 표고는 두점사이의 높이차를 의미한다.
- ③ 수준점은 1등수준점 및 2등수준점으로 구분한다.
- ④ 기포관의 감도는 기포1눈금에 대한 중심각의 변화를 의미한다.

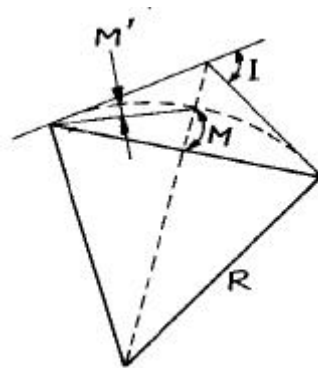
26. 사진의 판독요소에 해당되지 않는 것은?

- ① 색조와 형상                      ② 모양과 질감
- ③ 크기와 음영                      ④ 구성과 배치

27. 기포관의 1눈금이 2mm인 레벨로 150m 거리에 있는 표적을 시준하니 2.563m 였고, 기포를 3눈금 이동시켜 시준한 결과 2.608m 였다. 이 때 기포관의 감도는?

- ① 20.63"                      ② 10.63"
- ③ 40.63"                      ④ 30.63"

28. 노선의 단곡선에서 중앙종거  $M = R \left( 1 - \cos \frac{1}{2} \right)$  이고 곡률반경 R이 400m, 교각  $\angle = 120^\circ$  이면 M'는?



- ① 약 50m                      ② 약 100m
- ③ 약 150m                      ④ 약 200m

29. 정위망원경으로 측정된 연직각이  $-16^\circ 30' 26''$  이고 주망원경과 정위망원경의 시준선 사이의 거리가 0.09m일 때 시준점까지의 경사거리가 50.50m였다. 이때 정확한 연직각은?

- ①  $-16^\circ 24' 18''$                       ②  $-16^\circ 36' 34''$
- ③  $73^\circ 23' 26''$                       ④  $106^\circ 24' 18''$

30. 다각측량에 대한 설명으로 적합하지 않은 것은?

- ① 정확도가 요구되는 곳에서는 결합트래버스가 적합하다.



- ③ 최소자승법                      ④ 비교유추법
- 49. 야간인구 밀도는 다음의 어느 곳에서 측정하는 것이 가장 타당한가?
  - ① 주거지(住居地)                  ② 업무지(業務地)
  - ③ 도심(都心)                      ④ 부도심(副都心)
- 50. Adickes법을 처음 제정한 나라는?
  - ① 오스트리아                      ② 독일
  - ③ 영국                              ④ 프랑스
- 51. 다음중 도시재개발 방식과 거리가 먼 것은?
  - ① 도시미화(Beautification)
  - ② 지구보존(Conservation)
  - ③ 도시수복(Rehabilitation)
  - ④ 지구재개발(Redevlopment)
- 52. 도시관리계획은 결정 고시(告示)가 있는 날부터 몇 일 후에 그 효력이 발생하는가?
  - ① 2일                              ② 3일
  - ③ 5일                              ④ 7일
- 53. 도시개발구역으로 지정할 수 있는 최소한도의 기준면적으로 옳은 것은?
  - ① 도시지역안의 주거지역은 3만m<sup>2</sup> 이상
  - ② 도시지역안의 공업지역은 3만m<sup>2</sup> 이상
  - ③ 도시지역안의 자연녹지지역은 5만m<sup>2</sup> 이상
  - ④ 도시지외의 지역은 3만3천m<sup>2</sup> 이상
- 54. 우리 나라에서 실시하는 인구주택총조사의 원칙적인 기준 일시는?
  - ① 11월 1일 오전 0시 현재      ② 10월 1일 오전 0시 현재
  - ③ 11월 1일 오전 1시 현재      ④ 10월 1일 오전 1시 현재
- 55. 일상생활 중심, 근린생활의 촛점을 중심으로 유기적이며 종합적인 지구 개발 계획은?
  - ① 근린 주구계획
  - ② 토지구역 정리 계획
  - ③ 획지 분할 계획
  - ④ 일단의 계획 지구내의 공동시설 계획
- 56. 산업혁명 이전의 대도시와 비교한 현대의 메트로폴리스(metropolis)의 특성으로 옳지 않은 것은?
  - ① 상품이나 서비스의 대부분을 공급함과 동시에 소비하는 두가지 기능을 갖는다.
  - ② 정치적 변혁이나 경제적 불황에 의해서 쉽게 쇠퇴하고 재기하지 못한다.
  - ③ 대단히 개방적이다.
  - ④ 직업의 선택가능성이 크다.
- 57. 용적률이 일정하다고 가정하였을 때 다음 설명중 옳은 것은?
  - ① 건물층수가 많아질수록 건폐율을 증가시켜야 한다.
  - ② 건물층수가 많아질수록 공지율을 증가시켜야 한다.
  - ③ 용적률과 건물층수와는 아무런 관계가 없다.

- ④ 용적률에 관계없이 총상면적(總床面積)을 키울수 있다.
- 58. 도시인구의 증가속도가 도시산업의 성장속도보다 훨씬 빠르게 진행되는 현상으로써 도시의 부양능력을 초과하고 인구가 집중하여 도시인구의 상당수가 비공식부문 경제부문(informal sector)에 종사하면서 불량주거지역을 형성하는 유형의 도시화는?
  - ① 역도시화                          ② 중주도시화
  - ③ 가도시화                          ④ 광역도시화
- 59. 아래 표와 같은 조건의 도시에서 상업지역면적을 계산하면?

- 상업지역 미용인구 : 8,000인
- 건폐율 : 70%
- 공공용지율 : 35%
- 1인당 평균상면적 : 10m <sup>2</sup>
- 평균층수 : 2층

- ① 약 66000m<sup>2</sup>                      ② 약 77000m<sup>2</sup>
- ③ 약 88000m<sup>2</sup>                      ④ 약 99000m<sup>2</sup>
- 60. 도시기본계획에서 정해야 할 정책방향이 아닌 것은?
  - ① 기반시설에 관한 사항
  - ② 토지이용·개발 및 환경보전에 관한 사항
  - ③ 지역적 특성 및 계획의 방향·목표에 관한 사항
  - ④ 광역시설의 배치·규모·시설에 관한 사항

**4과목 : 지적학**

- 61. 필지마다 지번을 붙여 구분하는 이유로 적당하지 않은 것은?
  - ① 독립성                              ② 특정성
  - ③ 위치파악의 기준성              ④ 가치성
- 62. 다음 중 지적측량의 대상이 아닌 것은?
  - ① 지적공부를 복구 하고자 할 경우
  - ② 도로 및 건축물을 건설할 경우
  - ③ 신규 등록을 하려고 할 경우
  - ④ 등록 전환을 행하는 경우
- 63. 다음 중 결수연명부에 관한 설명으로 옳은 것은?
  - ① 강계(疆界)지역을 조사 등록한 장부
  - ② 소유권의 분계(分界)를 확정하는 장부
  - ③ 지반의 고저가 있는 토지를 정리한 장부
  - ④ 지세대장을 경한 토지조사준비를 위하여 만든 과세부
- 64. 다음 중 지적의 표현방식이 아닌 것은?
  - ① 문자                              ② 수치
  - ③ 지형                              ④ 도화
- 65. 토지조사사업 당시 지번의 부여방식으로 가장 많이 사용된 것은?
  - ① 기우식                              ② 사행식
  - ③ 단지식                              ④ 절충식
- 66. 토지 표시사항의 공시원칙에 따른 지적공부 관리원칙은?

- ① 보존주의                      ② 기밀주의
  - ③ 공증주의                      ④ 공개주의
67. 우리나라 지적제도의 기본이념에 해당하는 것은?
- ① 지적민정주의                ② 인적편성주의
  - ③ 지적형식주의                ④ 지적비밀주의
68. 다음 중 현대 지적의 성격이 아닌 것은?
- ① 정보성                        ② 전문성
  - ③ 사적 기능성                 ④ 서비스성
69. 도로를 중심으로 생활권이 형성되는 택지지역에서 통신에 가장 편리한 지번 설정방법이라 할 수 있는 것은?
- ① 단지식(團地式)              ② 사행식(蛇行式)
  - ③ 기우식(奇偶式)              ④ 블록식(Block式)
70. 토지 등록을 위한 필지의 개념으로 옳지 않은 것은?
- ① 토지의 등록 단위          ② 지번부여 지역 단위
  - ③ 인위적 구획 단위          ④ 토지의 거래단위
71. 지적은 지형, 지질 또는 국유, 민유 등 소유관계에 구애됨이 없이 어떤 객체를 대상으로 하는가?
- ① 지물                         ② 공부
  - ③ 필지                         ④ 등록
72. 물권객체로서 다른 토지와 구분 유일하게 표상하는 토지표시 사항은?
- ① 토지소재                    ② 지번
  - ③ 지목                         ④ 경계 또는 좌표
73. 백제의 지적 담당기관은?
- ① 조부                         ② 내두좌평
  - ③ 공부                         ④ 호조
74. 양전(量田) 개정론자와 그가 주장한 저서로 바르게 연결되지 않은 것은?
- ① 정약용-목민심서          ② 이기-해학유서
  - ③ 서유구-의상경계책        ④ 김정호-동국여지도
75. 토지소유권을 보호하는데 주목적을 두고 토지의 등록사항이 정확하지 못할 경우 발생하는 손해에 대하여 선의의 제3자를 보호하기 위한 지적제도는?
- ① 다목적지적                 ② 토지정보시스템
  - ③ 법지적                      ④ 세지적
76. 다음 중 토지등록의 제원칙이 아닌 것은?
- ① 등록의 원칙                ② 특정화의 원칙
  - ③ 국정주의                    ④ 형식적 심사 원칙
77. 수치지적제도의 설명으로 옳지 않은 것은?
- ① 필지의 면적이 넓고 정방형의 토지에 적합
  - ② 토지의 경계점 위치를 평면직각좌표표로 표시
  - ③ 경계점좌표등록부 시행지역에서도 일반 지적도는 비치
  - ④ 세지적 제도 하에서 주로 의존
78. 조선시대의 문기(文記)에 관한 설명으로 옳지 않은 것은?

- ① 현재의 부동산 매매계약서와 같은 것이다.
  - ② 3부 작성하여 매수인, 집필인, 관에 비치하였다.
  - ③ 문기는 입안청구 시는 물론 소송의 유일한 증거다.
  - ④ 상속, 증여, 임대차의 경우는 작성하지 않았다.
79. 토지표시사항은 지적공부에 등록하여야만 효력이 발생한다는 이념은?
- ① 국정주의                    ② 형식주의
  - ③ 공개주의                    ④ 직권주의
80. 토지이동에 관한 설명 중 옳지 않은 것은?
- ① 신규등록은 토지이동에 속한다.
  - ② 소유자변경, 토지등급 및 수확량 등급 수정도 토지이동에 속한다.
  - ③ 등록전환, 지목변경의 신청기한은 60일이내이다.
  - ④ 토지이동이란 토지의 표시를 새로이 정하거나 변경 또는 말소하는 것을 말한다.

**5과목 : 지적관계법규**

81. 도시계획시설사업의 시행자가 설치하는 공동구의 관리에 관한 다음 설명중 적합치 않은 것은?
- ① 공동구는 특별시장, 광역시장, 시장 또는 군수가 관리한다.
  - ② 공동구정용예정자가 부담하여야 하는 공동구 설치비용의 부담비율은 공동구의 정용예정면적에 의한다.
  - ③ 공동구의 부담금은 매 분기별로 분할 납부케 할 수있다.
  - ④ 관리자는 1년에 1회 이상 공동구의 안전점검을 실시하여야 한다.
82. 지번변경승인신청시 필요한 서류가 아닌 것은?
- ① 지번변경사유를 기재한 승인신청서
  - ② 지번변경대상지역의 지번별조서
  - ③ 지번변경대상지역의 일람도사본
  - ④ 지번변경대상지역의 도면사본
83. 지적법시행령상 축척변경으로 청산금 산출결과 증가된 면적에 대한 청산금의 합계와 감소된 면적에 대한 청산금의 합계에 차액이 생길 때 부족액의 부담자는?
- ① 당해 지방자치단체        ② 행정자치부장관
  - ③ 축척변경위원회          ④ 지적위원회
84. 용도지역안에서의 건폐율의 최대한도를 나타낸 것으로 틀린 것은?
- ① 주거지역 : 70% 이하        ② 상업지역 : 80% 이하
  - ③ 공업지역 : 70% 이하        ④ 녹지지역 : 20% 이하
85. 지적도의 축척으로 틀린 것은?
- ① 1000분의 1                 ② 3000분의 1
  - ③ 2600분의 1                 ④ 2400분의 1
86. 등기소에서 등기를 한후 지적공부소관청에 통지를 하지 않아도 되는 등기 사항은?
- ① 소유권의 보존등기
  - ② 등기명의인의 표시경정등기
  - ③ 등기명의인의 표시변경등기

- ④ 부동산의 표시변경등기
- 87. 토지소유권의 득실변경에 관한 등록사항 중 소관청이 조사하여 등록하는 것은?
  - ① 도시개발사업 확정    ② 지적복구
  - ③ 신규등록                ④ 미등기 토지의 상속
- 88. 다음 중 대지권등록부의 등록사항에 해당되지 않는 것은?
  - ① 면적                      ② 지번
  - ③ 대지권비율              ④ 소유자의 성명
- 89. 국토의 계획 및 이용에 관한 법률의 용도지역에 관한 설명 중 옳지 않은 것은?
  - ① 주거지역은 전용주거지역, 일반주거지역, 준주거지역으로 세분된다.
  - ② 상업지역은 중심상업지역, 일반상업지역, 근린상업지역, 유통상업지역으로 세분된다.
  - ③ 녹지지역은 자연녹지지역과 생산녹지지역으로 세분된다.
  - ④ 공업지역은 전용공업지역, 준공업지역, 일반공업지역으로 세분된다.
- 90. 물권의 특성이 아닌 것은?
  - ① 부동산에 관한 법률행위로 인한 물권의 득실변경은 등기해야 효력이 생긴다.
  - ② 상속, 공용장수, 판결, 경매, 기타 법률의 규정에 의한 물권의 취득도 등기를 요한다.
  - ③ 동산에 대한 물권의 양도는 그 동산을 인도하여야 효력이 생긴다.
  - ④ 양수인이 이미 그 동산을 점유한 때에는 당사자의 의사 표시만으로 그 효력이 생긴다.
- 91. 미등기건물의 소유권 보존등기 신청을 할 수 없는 경우는 다음 사항중 어느 것인가?
  - ① 공유자 1인이 자기소유지분만 보존등기를 신청하는 경우
  - ② 건축물대장등분에 의하여 소유자로서 등록되어 있는 것을 증명하는 자가 신청하는 경우
  - ③ 판결에 의하여 자기 소유권을 증명한 자가 신청하는 경우
  - ④ 수용으로 인하여 소유권을 취득하였음을 증명하는 자가 신청하는 경우
- 92. 다음 중 지목을 체육용지로 설정할 수 없는 것은?
  - ① 야구장                    ② 승마장
  - ③ 골프장                    ④ 경마장
- 93. 토지거래계약에 관한 허가구역에서 토지거래계약 허가 신청이 불허가 처분된 경우 토지소유자가 취할 수 있는 권리구제 수단으로 적합한 것은?
  - ① 허가권자에 대한 이의 신청 또는 매수청구
  - ② 건설교통부장관에 대한 이의 신청 또는 매수청구
  - ③ 시장·군수 또는 구청장에게 이의를 신청
  - ④ 국토이용 계획심의회에 대한 이의신청 또는 건설교통부장관에 대한 매수청구
- 94. 지적공부중 토지 및 임야대장에 등록되는 사항으로 틀린 것은?
  - ① 토지의 소재

- ② 소유자의 성명 또는 명칭, 주소 및 주민등록번호
- ③ 도곽선과 그 수치
- ④ 지번과 지목
- 95. 지적도 등록사항에 오류가 있음을 발견한 때 정정할 수 있는 방법에 대한 설명으로 적합치 않은 것은?
  - ① 소관청은 직권으로 조사 또는 측량하여 이를 정정할 수 있다.
  - ② 토지 소유자가 소관청에 그 정정을 신청할 수 있다.
  - ③ 오류사항 정정으로 인하여 인접 토지의 경계가 변경되는 경우 그 정정은 인접 토지소유자의 승낙서에 의하여야 한다.
  - ④ 오류사항이 토지소유자에 관한 사항일때에는 지적공부등본에 의하여야 한다.
- 96. 도시개발사업 시행자가 확정된 청산금을 징수하거나 교부하여야 하는 시기는?
  - ① 환지계획시                ② 환지계획 공고시
  - ③ 환지처분 직후            ④ 환지처분 공고후
- 97. 건축법상 용어의 설명으로 틀린 것은?
  - ① 건폐율은 대지면적에 대한 건축면적의 비율이다.
  - ② 용적율은 대지면적에 대한 건축물의 연면적의 비율이다.
  - ③ 용적율의 산정에서 연면적이란 하나의 건축물의 지하층과 주차장면적을 포함한 각층의 바닥면적의 합계를 말한다.
  - ④ 건축물의 높이란 지표면으로부터 당해 건축물의 상단까지의 높이를 말한다.
- 98. 지적법상의 토지이동으로 볼 수 없는 것은?
  - ① 토지대장에 등록된 소유권변경
  - ② 지적공부에 등록된 지목변경
  - ③ 지적도에 등록된 경계변경
  - ④ 경계점좌표등록부에 등록된 좌표변경
- 99. 지적기술자의 징계처분자는 다음 중 누구인가?
  - ① 중앙지적위원회 위원장    ② 소관청 또는 도지사
  - ③ 행정자치부장관            ④ 행정자치부 지방재정국장
- 100. 민법상 법률행위를 당연히 취소할 수 있는 자가 아닌 것은?
  - ① 능력자
  - ② 하자있는 의사표시를 한 자
  - ③ 하자있는 의사표시를 한 자의 대리인
  - ④ 하자있는 의사표시를 한 자의 승계인

1	2	3	4	5	6	7	8	9	10
②	①	③	④	①	②	②	③	④	①
11	12	13	14	15	16	17	18	19	20
③	①	③	④	②	③	①	①	②	④
21	22	23	24	25	26	27	28	29	30
③	①	④	③	②	④	①	①	①	②
31	32	33	34	35	36	37	38	39	40
④	③	①	④	③	②	①	②	④	③
41	42	43	44	45	46	47	48	49	50
③	②	③	②	④	③	①	①	①	②
51	52	53	54	55	56	57	58	59	60
①	③	②	①	①	②	②	③	③	④
61	62	63	64	65	66	67	68	69	70
④	②	④	③	②	④	③	③	③	②
71	72	73	74	75	76	77	78	79	80
③	②	②	④	③	④	④	④	②	②
81	82	83	84	85	86	87	88	89	90
③	③	①	②	③	④	③	①	③	②
91	92	93	94	95	96	97	98	99	100
①	④	③	③	④	④	③	①	③	①