

1과목 : 과목 구분 없음

1. 디젤엔진에서 연료를 고압으로 연소실에 분사하는 것은?

- ① 프라임 펌프 ② 인젝션 펌프
- ③ 분사노즐(인젝터) ④ 조속기

2. 실린더에 마모가 생겼을 때 나타나는 현상이 아닌 것은?

- ① 압축효율 저하 ② 크랭크실 내의 윤활유 오염 및 소모
- ③ 출력 저하 ④ 조속기의 작동 불량

3. 디젤기관에서 에어클리너가 막히면 어떤 현상이 일어나는가?

- ① 배기색은 희고, 출력은 정상이다.
- ② 배기색은 희고, 출력은 증가한다.
- ③ 배기색은 검고, 출력은 저하된다.
- ④ 배기색은 검고, 출력은 증가한다.

4. 밸브스템엔드와 로커암(태핏) 사이의 간극은?

- ① 스템 간극 ② 로커암 간극
- ③ 캠 간극 ④ 밸브 간극

5. 기관에 사용되는 윤활유의 성질 중 가장 중요한 것은?

- ① 온도 ② 점도
- ③ 습도 ④ 건도

6. 디젤기관을 시동시킨 후 충분한 시간이 지났는데도 냉각수 온도가 정상적으로 상승하지 않을 경우 그 고장의 원인이 될 수 있는 것은?

- ① 냉각팬 벨트의 헐거움 ② 수온조절기가 열린 채 고장
- ③ 물 펌프의 고장 ④ 라디에이터코어 막힘

7. 윤활장치에서 오일여과기의 역할은?

- ① 오일의 역순환 방지 작용
- ② 오일에 필요한 방청 작용
- ③ 오일에 포함된 불순물 제거 작용
- ④ 오일 계통에 압송 작용

8. 4행정 사이클 기관의 행정 순서로 맞는 것은?

- ① 압축→동력→흡입→배기 ② 흡입→동력→압축→배기
- ③ 압축→흡입→동력→배기 ④ 흡입→압축→동력→배기

9. 냉각팬의 벨트 유격이 너무 클 때 일어나는 현상으로 옳은 것은?

- ① 베어링의 마모가 심하다.
- ② 강한 텐션으로 벨트가 절단된다.
- ③ 기관 과열의 원인이 된다.
- ④ 점화시기가 빨라진다.

10. 디젤기관에서 조속기가 하는 역할은?

- ① 분사시기 조정 ② 분사량 조정
- ③ 분사압력 조정 ④ 착화성 조정

11. 디젤기관에서 주행 중 시동이 꺼지는 현상과 가장 거리가 먼 것은?

- ① 연료필터가 막혔을 때

- ② 연료탱크 내에 물이 들어 있을 때
- ③ 연료연결 파이프에 누설이 있을 때
- ④ 프라임 펌프가 불량할 때

12. 일상 점검정비 작업 내용에 속하지 않는 것은?

- ① 엔진 오일량 ② 브레이크액 수준 점검
- ③ 라디에이터 냉각수량 ④ 연료 분사노즐 압력

13. 엔진이 기동 되었는데도 시동스위치를 계속 ON 위치로 할 때 미치는 영향으로 맞는 것은?

- ① 시동전동기의 수명이 단축된다.
- ② 클러치 디스크가 마멸된다.
- ③ 크랭크축 저널이 마멸된다.
- ④ 엔진의 수명이 단축된다.

14. 퓨즈의 용량 표기가 맞는 것은?

- ① M ② A
- ③ E ④ V

15. 겨울철에 디젤기관 시동이 잘 안 되는 원인에 해당되는 것은?

- ① 엔진오일의 점도가 낮은 것을 사용
- ② 4계절용 부동액을 사용
- ③ 예열장치 고장
- ④ 점화코일 고장

16. 축전지 터미널에 부식이 발생하였을 때 나타나는 현상과 가장 거리가 먼 것은?

- ① 기동 전동기의 회전력이 작아진다.
- ② 엔진 크랭킹이 잘 되지 않는다.
- ③ 전압강하가 발생 된다.
- ④ 시동 스위치가 손상된다.

17. 납산축전지를 충전할 때 화기를 가까이 하면 위험한 이유로 옳은 것은?

- ① 수소가스가 폭발성 가스이기 때문에
- ② 산소가스가 폭발성 가스이기 때문에
- ③ 수소가스가 조연성 가스이기 때문에
- ④ 산소가스가 인화성 가스이기 때문에

18. AC 발전기에서 작동시 전자석이 되는 것은?

- ① 발전기 팬 ② 스테이터
- ③ 계자 ④ 로터

19. 운전 중 클러치가 미끄러질 때의 영향이 아닌 것은?

- ① 속도 감소 ② 견인력 감소
- ③ 연료소비량 증가 ④ 엔진의 과냉

20. 다음 중 굴삭기의 작업 장치에 해당되지 않는 것은?

- ① 브레이크 ② 파일드라이브
- ③ 힌지 버킷 ④ 크러셔

21. 기중기 붐에 설치하여 작업할 수 있는 장치로 틀린 것은?

- ① 파일드라이버 ② 백호

- ③ 크랭셀 ④ 스케리파이어
- 22. 공기 브레이크에서 브레이크슈를 직접 작동시키는 것은?
① 릴레이 밸브 ② 브레이크 페달
③ 캠 ④ 유압
- 23. 자동변속기의 메인압력이 떨어지는 이유가 아닌 것은?
① 클러치판 마모 ② 오일 부족
③ 오일필터 막힘 ④ 오일펌프 내 공기 생성
- 24. 지게차에서 리프트 실린더의 주된 역할은?
① 마스터를 틸트시킨다.
② 마스터를 이동시킨다.
③ 포크를 상승, 하강시킨다.
④ 포크를 앞뒤로 기울게 한다.
- 25. 트랙장치의 트랙유격이 너무 커 느슨해 졌을 때 발생하는 현상으로 가장 적합한 것은?
① 주행속도가 빨라진다. ② 슈판 마모가 급격해진다.
③ 주행속도가 아주 느려진다. ④ 트랙이 벗겨지기 쉽다.
- 26. 로더장비로 작업할 수 있는 가장 적합한 것은?
① 백호 작업 ② 스노 플로우작업
③ 흙 작업 ④ 트럭과 호퍼에 토사 적재 작업
- 27. 출발지 관할 경찰서장이 안전기준을 초과하여 운행할 수 있도록 허가하는 사항에 해당되지 않는 것은?
① 적재중량 ② 운행속도
③ 승차인원 ④ 적재용량
- 28. 건설기계관련법상 건설기계는 특수건설기계를 포함하여 몇 기종으로 분류되어 있는가?
① 20기종 ② 23기종
③ 27기종 ④ 30기종
- 29. 도로교통법상 모든 차의 운전자는 같은 방향으로 가고 있는 앞차의 뒤를 따를 때에는 앞차가 갑자기 정지하게 되는 경우에 그 앞차와의 충돌을 피할 수 있는 필요한 거리를 확보하도록 되어 있는 거리는?
① 급제동 금지거리 ② 안전거리
③ 제동거리 ④ 진로양보 거리
- 30. 반드시 건설기계정비업체에서 정비하여야 하는 것은?
① 오일의 보충 ② 배터리의 교환
③ 창유리의 교환 ④ 엔진 탈·부착 및 정비
- 31. 자동차의 철길 건널목 통과 방법에 대한 설명으로 틀린 것은?
① 철길 건널목에서는 앞지르기를 하여서는 안 된다.
② 철길 건널목 부근에서는 주·정차를 하여서는 안 된다.
③ 철길 건널목에 일시 정지표지가 없을 때에는 서행하면서 통과한다.
④ 철길 건널목에서는 반드시 일시 정지 후 안전함을 확인한 후에 통과한다.
- 32. 술에 만취한 상태에서 건설기계를 조종한 자에 대한 면허의

- 취소·정지처분 내용은?
① 면허 취소 ② 면허효력 정지 60일
③ 면허효력 정지 50일 ④ 면허효력 정지 70일
- 33. 1톤 지게차의 정기검사 유효기간은?
① 6개월 ② 2년
③ 1년 ④ 3년
- 34. 편도 4차로의 경우 교차로 30미터 전방에서 우회전을 하려면 몇 차로로 진입통행 해야 하는가?
① 2차로와 3차로 통행한다. ② 1차로와 2차로로 통행한다.
③ 1차로로 통행한다. ④ 4차로로 통행한다.
- 35. 그림의 교통안전표지로 맞는 것은?




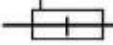
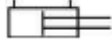
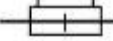
- ① 우로 이층 굽은 도로 ② 좌우로 이층 굽은 도로
③ 좌로 굽은 도로 ④ 회전형 교차로
- 36. 건설기계소유자가 관련법에 의하여 등록 번호표를 반납하고자 하는 때에는 누구에게 하여야 하는가?
① 국토해양부장관 ② 구청장
③ 시·도지사 ④ 동장
- 37. 유압기기의 과부하 방지를 위한 밸브로 맞는 것은?
① 분류밸브 ② 방향제어 밸브
③ 릴리프밸브 ④ 스로틀밸브
- 38. 유압기계의 장점이 아닌 것은?
① 속도제어가 용이하다.
② 에너지 축적이 가능하다.
③ 유압장치는 점검이 간단하다.
④ 힘의 전달 및 증폭이 용이하다.
- 39. 유압모터의 특징으로 맞는 것은?
① 가변체인구동으로 유량 조절을 한다.
② 오일의 누출이 많다.
③ 밸브오버랩으로 회전력을 얻는다.
④ 무단 변속이 용이하다.
- 40. 다음 중 유압장치의 수명 연장을 위해 가장 중요한 요소에 해당 하는 것은?
① 유압 컨트롤 밸브의 세척 및 교환
② 오일 량 점검 및 필터 교환
③ 유압 펌프의 점검 및 교환
④ 오일 쿨러의 점검 및 세척
- 41. 다음 중 유압펌프에서 가장 양호하게 토출이 가능한 것은?
① 흡입 쪽 스트레이너가 막혔다.
② 작동유의 점도가 낮다.
③ 펌프 회전 방향이 반대다.
④ 탱크의 유면이 낮다.

42. 2개 이상의 분기 회로를 갖는 회로 내에서 작동순서를 회로의 압력 등에 의하여 제어하는 밸브는?
 ① 체크밸브(check valve) ② 시퀀스밸브(sequence valve)
 ③ 한계밸브(limit valve) ④ 서보밸브(servo valve)

43. 유압오일의 온도가 상승할 때 나타날 수 있는 결과가 아닌 것은?
 ① 점도 저하 ② 펌프 효율 저하
 ③ 오일 누설의 저하 ④ 밸브류의 기능 저하

44. 유압장치 내에 국부적인 높은 압력과 소음 ? 진동이 발생하는 현상은?
 ① 필터링 ② 오버 랍
 ③ 캐비테이션 ④ 하이드로 록킹

45. 유압 에너지의 저장, 충격흡수 등에 이용되는 것은?
 ① 축압기(accumulator) ② 스트레이너(strainer)
 ③ 펌프(pump) ④ 오일 탱크(oil tank)

46. 복동 실린더 양 로드형을 나타내는 유압 기호는?
 ①  ② 
 ③  ④ 

47. 일반 수공구 사용시 주의사항으로 틀린 것은?
 ① 용도 이외에는 사용하지 않는다.
 ② 사용 후에는 정해진 장소에 보관한다.
 ③ 수공구는 손에 잘 잡고 떨어지지 않게 작업한다.
 ④ 볼트 및 너트의 조임에 파이프렌치를 사용한다.

48. 스패너 작업 방법으로 옳은 것은?
 ① 몸 쪽으로 당길 때 힘이 걸리도록 한다.
 ② 볼트 머리보다 큰 스패너를 사용하도록 한다.
 ③ 스패너 자루에 조합렌치를 연결해서 사용하여도 된다.
 ④ 스패너 자루에 파이프를 끼워서 사용한다.

49. 일반화재 발생장소에서 화염이 있는 곳을 대피하기 위한 요령이다. 보기 항에서 맞는 것을 모두 고른 것은?

- a. 머리카락, 얼굴, 발, 손 등을 불과 닿지 않게 한다.
- b. 수건에 물을 적서 코와 입을 막고 탈출한다.
- c. 몸을 낮게 엎드려서 통과한다.
- d. 옷을 물로 적시고 통과한다.

- ① a ② a, c
 ③ a, b, c, d ④ a, b, c

50. 작업과 안전 보호구의 연결이 잘못된 것은?
 ① 그라인딩 작업 - 보안경 착용
 ② 10m 높이에서 작업 - 안전벨트 착용
 ③ 산소 결핍 장소 - 공기 마스크 착용
 ④ 아크 용접 - 도수 렌즈 안경 착용

51. 안전점검을 실시할 때 유의사항으로 틀린 것은?
 ① 안전 점검한 내용은 상호 이해하고 공유할 것
 ② 안전점검 시 과거에 안전사고가 발생하지 않았던 부분은 점검을 생략할 것
 ③ 과거에 재해가 발생한 곳에는 그 요인이 없어졌는지 확인할 것
 ④ 안전점검이 끝나면 강평을 실시하여 안전사항을 주지할 것

52. 작업장에서 작업복을 착용하는 가장 주된 이유는?
 ① 작업장의 질서를 확립시키기 위해서이다.
 ② 작업 능력을 올리기 위해서이다.
 ③ 재해로부터 작업자의 몸을 보호하기 위해서이다.
 ④ 작업자의 복장 통일을 위해서이다.

53. 아세틸렌 용접기에서 가스가 누설되는가를 검사하는 방법으로 가장 좋은 것은?
 ① 비눗물 검사 ② 기름 검사
 ③ 촛불 검사 ④ 물 검사

54. 안전관리에서 산업재해의 원인이 아닌 것은?
 ① 방호장치의 결함 ② 불안정한 조명
 ③ 불안정한 환경 ④ 안전수칙 준수

55. 무거운 짐을 이동할 때 적당하지 않은 것은?
 ① 힘겨우면 기계를 이용한다.
 ② 기름이 묻은 장갑을 끼고 한다.
 ③ 지렛대를 이용한다.
 ④ 2인 이상이 작업할 때는 힘센 사람과 약한 사람과의 균형을 잡는다.

56. 안전, 보건표지의 종류와 형태에서 그림과 같은 표지는?

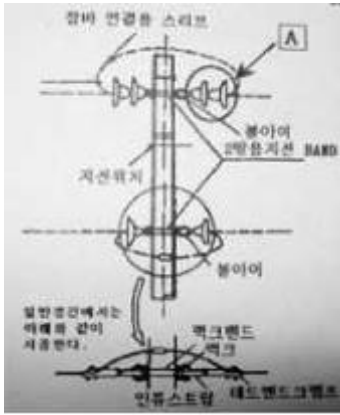


- ① 인화성물질 경고 ② 폭발물 경고
 ③ 구급용구 ④ 낙하물 경고

57. 향타기는 부득이한 경우를 제외하고 가스배관과의 수평거리를 최소한 몇 m 이상 이격하여 설치해야 하는가?
 ① 2m ② 4m
 ③ 6m ④ 10m

58. 도시가스인 천연가스가 배관을 통하여 공급되는 압력이 0.5MPa이다. 이 압력은 도시가스 사업법상 어느 압력에 해당 되는가?
 ① 고압 ② 중압
 ③ 중간압 ④ 저압

59. 다음 배전선로 그림에서 A의 명칭으로 맞는 것은?



- ① 라인포스트애자(LPI) ② 변압기
- ③ 현수애자 ④ 피뢰기

60. 건설기계가 고압전선에 근접 또는 접촉함으로써 가장 많이 발생 될 수 있는 사고 유형은?

- ① 감전 ② 화재
- ③ 화상 ④ 절전

1	2	3	4	5	6	7	8	9	10
③	④	③	④	②	②	③	④	③	②
11	12	13	14	15	16	17	18	19	20
④	④	①	②	③	④	①	④	④	③
21	22	23	24	25	26	27	28	29	30
④	③	①	③	④	④	②	③	②	④
31	32	33	34	35	36	37	38	39	40
③	①	②	④	②	③	③	③	④	②
41	42	43	44	45	46	47	48	49	50
②	②	③	③	①	④	④	①	③	④
51	52	53	54	55	56	57	58	59	60
②	③	①	④	②	①	①	②	③	①