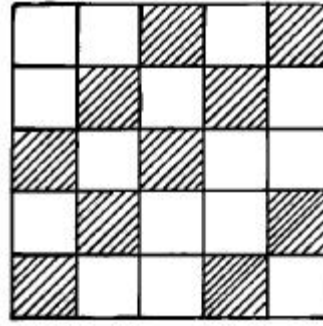



1과목 : 피복재료학

- 다음 염료 중 면섬유에 염착이 가장 불량한 것은?
 ① 산성 염료 ② 직접 염료
 ③ 반응성 염료 ④ 황화 염료
- 면양의 종류 중 메리노종에 대한 설명으로 맞는 것은?
 ① 메리노종은 호주가 원산지이다.
 ② 메리노종은 남아프리카 산이 제일 양호한 품종이다.
 ③ 메리노종 양모는 카펫등에 주로 사용된다.
 ④ 메리노종은 면양의 종류 중 제일 양호한 품종이다.
- 폴리에스테르 섬유의 특성으로 가장 적당한 것은?
 ① 산도가 높으나 알칼리에 약하다.
 ② 흡습성이 크고, 강도가 크다.
 ③ 염색성이 좋고, 별키성이 우수하다.
 ④ 탄성이 우수하고, 레질리언스도 좋다.
- 다음 중 코머사(combed yarn)를 가장 잘 표시한 것은?
 ① 타면 공정을 거친 후 나온 실
 ② 소면(carding)공정 후 나온 실
 ③ 단섬유와 넵을 완전히 제거한 실
 ④ 카아드사(carding yarn)이며 넵이나 단섬유가 많이 함유한 실
- 경사로 사용하는데 적당한 실이 아닌 것은?
 ① 꼬임이 적은 실 ② 꼬임이 많은 실
 ③ 풀먹인 실 ④ 강도가 높은 실
- 학생복지,우산감 등에 많이 사용되는 조직은?
 ① 능직 ② 평직
 ③ 벌집짜기 ④ 수자직
- 3/3의 6매 사문직에서 씨실쪽으로 씨실 2줄을 삭제하여 배열하면 몇도의 완사문직이 되는가?
 ① 38° ② 20°
 ③ 27° ④ 15°
- 셀로비오스는 면섬유의 기본단위체이다. 알킬기를 몇 개 가지고 있는가?
 ① 8 ② 6
 ③ 3 ④ 2
- 다음 호료 중 물 이외의 발호제가 필요한 것은?
 ① 전분 ② 카복실메틸셀룰로스
 ③ P.V.A ④ 알킬산 소다
- Fibroin은 pH가 어느 정도에서 상해를 입는가?
 ① 7 정도 ② 12 정도
 ③ 9 정도 ④ 5 정도
- 그림에 표시된 조직의 이름은?



- ① 21/12평직 ② 11/12능직
 ③ 주자직 ④ 2/3 능직
- 그림과 같은 구조를 가진 직물은?

 ① 능직 ② 여직
 ③ 주자직 ④ 첨모직
- 셀룰로스 섬유의 분자식은?
 ① $(C_6H_7O_2OH)_n$ ② $(-CH_2 \cdot CH_2-)_n$
 ③ $(C_6H_{10}O_5)_n$ ④ $(-CH_2CH_2CONHCH_2CH_2-)_n$
- 다음 중 항중식 변수법을 사용하는 실은?
 ① 견사(silk)
 ② 비스코스레이온사(viscose rayon)
 ③ 면사(cotton)
 ④ 폴리에스테르사(polyester)
- 견사로 직물을 만들 때 견섬유의 특성을 잘 살릴 수 있는 조직은?
 ① 평직 ② 능직
 ③ 수자직 ④ 이중직
- 실의 연도(撚度)는 여러 성질에 영향을 미친다. 관련이 가장 없는 것은?
 ① 직물외관 ② 강력
 ③ 압축성 ④ 신장성 및 광택
- 용도에 따른 실의 특성이다. 다음 중 편물용에 필요한 것은?
 ① 실의 강도와 미끄러짐이 좋은 것
 ② 실의 강도와 내구성이 필요한 것
 ③ 일반적으로 꼬임이 적고 유연한 것
 ④ 일반적으로 꼬임이 많고 강도가 클 것
- 견섬유에 관한 설명이 아닌 것은?
 ① 알칼리에 약하다.
 ② 산성염료에 대한 염색성은 좋다.
 ③ 일광에 의해 심하게 손상된다.

① 생사를 정련하면 피브로인이 제거된다.

19. 다음 섬유 중 공정수분률이 가장 큰 것은?

- ① 비스코스레이온 (rayon) ② 견(silk)
③ 양모(wool) ④ 마(hemp)

20. 다음은 편성사(편직사)에 대한 품질관리 항목들이다. 가장 거리가 먼 것은?

- ① 내열성 ② 인장신도
③ 굵기의 균일성 ④ 대전성

2과목 : 패션디자인론

21. 스타일화의 개념을 설명하였다. 틀린 것은?

- ① 기본적인 인체의 프로포션은 정확히 파악해야 한다.
② 의복은 더욱 보기 쉬운 상태로 그리지 않으면 안된다
③ 스타일화는 디자인의 발상을 그림으로 옮겨 놓은 예술적 분야이기도 하다.
④ 스타일화에는 확실한 목적은 없다.

22. 다음 중 형, 색, 소재 등의 요소들을 이질감 없이 통합하기 위한 원칙으로 색과 색의 배색, 전체와 부분과의 관계, 안정과 변화의 어울림 등의 세부적인 부분들의 상호관계를 일컫는 디자인 원리는?

- ① 조화 ② 규모
③ 비례 ④ 대칭

23. 동일 혹은 유사한 톤으로 배색하여 온화한 느낌을 주는 배색을 무엇이라고 하는가?

- ① 토크톤 배색 ② 포카마이유 배색
③ 콘트라스트 배색 ④ 톤온톤 배색

24. 경사 방향으로 주축을 나타낸 위파일(weft pile) 직물이며 이랑(rib)이 있는 직물로 추동용의 캐주얼한 재킷, 슬랙스 등에 사용되는 것은?

- ① 트weed(Tweed) ② 프란넬(Frannel)
③ 코드류이(Corduroy) ④ 헤링본(Herringbone)

25. 다음 그림은 무슨 문양(페이즐리)에 속하는가?



- ① 식물문양 ② 전통문양
③ 동물문양 ④ 기하학문양

26. 비대칭 균형(informal balance)의 성격이 아닌 것은?

- ① 부드럽고 운동감을 주는 쾌감
② 성숙미
③ 규범적이고 안정감
④ 세련미

27. 유기적 통일을 가장 잘 설명한 것은?

- ① 이질적인 성격이지만 서로 극적인미를 나타낼 수 있어 다이나믹한 분위기를 얻는 효과
② 어울리지 않는 요소들을 조화시키므로 또 다른 미적현상을 만들어 가는 것
③ 어느 한 요소를 집중시킴으로서 강조의 포인트로 부각시키고 이것을 중심으로 종속하는 다른 요소를 연관시켜서 이들이 통일성을 이루어 나타나는 조화
④ 각 부분과 부분 사이에 무엇인가 연관성을 가지고 전체를 조화시켜 나가는 형식

28. 프린세스 라인의 뉴욕을 비롯하여 H라인, A라인, Y라인 등 1950년대의 알파벳 라인 시대를 장식한 디자이너는?

- ① 폴 푸아레(Paul Poiret)
② 크리스티앙 디오르(Christian Dior)
③ 가브리엘 샤넬(Gabrielle Chanel)
④ 이브 생 로랑(Yves Saint Laurent)

29. 다음 중 디자인의 아이디어 개발을 하기 위한 방법이 아닌 것은?

- ① 관찰하고 스크랩하기 ② 수집, 메모하기
③ 영화, 미술감상 하기 ④ 무념에 잠기기

30. 하이웨스트의 절개에서 단을 향하여 완만하게 펼쳐진 라인을 무엇이라고 하는가?

- ① 아워글라스(Hourglass) 라인
② 슬리머(slimmer)라인
③ 엠파이어(empire)라인
④ 피트앳플래어(fit and flare)라인

31. 다음 중 체형을 가장 커 보이게 하는 무늬는?

- ① 명도와 채도가 높으며 바탕색과 대비가 강한 무늬
② 모티프의 크기가 크고 촘촘히 배열된 무늬
③ 모티프가 가로로 배열되어 있는 무늬
④ 중간 크기의 점무늬

32. 시대별 대표 의상이 잘못 연결된 것은?

- ① 그리스 - toga ② 로마 - 스톨라
③ 중세 - 튜닉 ④ 르네상스 - 러프

33. 직물 표면에 나타나는 재질감이 다른 옷감은?

- ① 오건디(organdy) ② 보일(voile)
③ 저지(jersey) ④ 시폰(chiffon)

34. 패션 디자인(Fashion Design)은 어느 분야에 속하는가?

- ① 공간 디자인(Space Design)
② 산업 디자인(Industrial Design)
③ 생산 디자인(Product Design)

- ④ 시각 디자인(Visual Design)
35. 스커트를 디자인 할 때 스커트의 폭과 길이를 조화 시키기 위하여 응용할 수 있는 원리는?
 ① 균형의 원리 ② 강조의 원리
 ③ 통일의 원리 ④ 비례의 원리
36. 색채에 대한 내용을 설명한 것 중 맞는 것은?
 ① 색채별 의미는 모든 문화권이 같다.
 ② 물체의 색채는 모든 광원이 다 같다.
 ③ 색채를 지각하게 하는 근원은 영료이다.
 ④ 색채에는 생리적 측면만이 작용한다.
37. 격자 무늬가 가장 어울리지 않는 의복은?
 ① 이브닝드레스 ② 박스자켓
 ③ 주름치마 ④ H 라인 코우트
38. 복식착용의 동기로 볼 수 없는 것은?
 ① 사냥 ② 종교
 ③ 신체보호 ④ 정숙성
39. 다음 중 위 아래 폭이 비슷해 가장 키가 커보이는 실루엣은?
 ① 크리놀린 실루엣(crinoline silhouette)
 ② 버슬 실루엣(bustle silhouette)
 ③ 튜브라 실루엣(tubular silhouette)
 ④ 배럴 실루엣(barrel silhouette)
40. 복식의 여러가지 기능 중 가장 표현적 기능에 속하는 것은?
 ① 상징적 전달이다. ② 안락감을 증진한다.
 ③ 사회환경으로 부터 보호이다. ④ 신체보호이다.

3과목 : 의류상품학 및 복식문화사

41. 패션 사이클(fashion cycle) 단계중에서 패션상품의 대량생산, 대량판매가 가능한 시기는?
 ① 도입기 ② 최전성기
 ③ 상승기 ④ 하강기
42. 어패럴 메이커의 상품기획 업무가 아닌 것은?
 ① 상품구성 계획 ② 타킷마켓 설정
 ③ 생산수량 계획 ④ 디자인콘셉트 설정
43. 마케팅리서치(Marketing research)란 무엇인가?
 ① 시장 개척 ② 시장 조사
 ③ 맞춤 ④ 주문(注文)
44. 광고효과에 수명이 길고 표적시장에 침투하기는 용이한 반면, 신속성이 떨어지는 인쇄 매체는?
 ① 카탈로그 ② 신문
 ③ 직접우편 ④ 잡지
45. 패션 프로모션의 인적 판매 과정과 관련되는 직접적인 요인이 아닌 것은?
 ① 잠재고객의 예측 및 파악 ② 판매 전 준비

- ③ 판매 제시 ④ 홍보
46. 다음 중 유행이 사회의 상류 계층에서부터 시작하여 아래 계층으로 전파된다고 설명한 것은?
 ① 상향 전파이론 ② 수평 전파이론
 ③ 하향 전파이론 ④ 집합 선택이론
47. 광고의 5 대 매체에 해당되지 않는 것은?
 ① 패션쇼 ② 라디오
 ③ 텔레비전 ④ 잡지
48. 패션마케팅 활동의 본질이 아닌 것은?
 ① 적절한 상품 ② 적절한 가격
 ③ 적절한 시기 ④ 적절한 소득
49. 19 세기말 복식의 특징을 잘못 설명한 것은?
 ① 낭만주의 영향 ② S자 실루엣 등장
 ③ 고어드 스커트 등장 ④ 여성복에 바지 등장
50. 세일즈 지향시대의 마케팅 수단은?
 ① 컨슈머리즘 ② 체인스토어
 ③ 컴퓨터 ④ 광고
51. 머천다이징 개념을 적용 발전시킨 미국의 백화점 체인 스토어는?
 ① 버그돌프굿맨(Bergdorf-Goodman)
 ② 킹쿨렌(King-Kullen)
 ③ 시어스로벅(Sears-Roebuck)
 ④ 로드앤드테일러(Lord and Taylor)
52. 패션 프로모션(fashion promotion)에 해당되지 않는 것은 어느 것인가?
 ① 판매원에 의한 판매 ② 상권조사
 ③ 스페셜 이벤트 ④ 광고
53. 르네상스 복식의 특징이 아닌 것은?
 ① 어깨패드(pad) ② 레이스(lace)
 ③ 슬래시(slash) ④ 러프 칼라(ruff collar)
54. 고대 그리스인의 의복중에서 (1)도릭 키톤과 (2)이오닉 키톤을 만들 때 사용되었던 소재를 옳게 짝지은 것은?
 ① (1) 모, (2) 마직물 ② (1) 실크, (2) 모
 ③ (1) 실크, (2) 면 ④ (1) 면, (2) 마직물
55. 비잔틴에서 황제, 황후, 사제, 귀족에 한해서 공식복으로 입었던 의상은?
 ① 달마티카(dalmatica)
 ② 팔루다멘툼(paludamentum)
 ③ 튜닉(tunic)
 ④ 팔라(palla)
56. 현대적인 패션산업의 정립기(1965-1969)에 일어난 패션 변화는?
 ① 강렬한 모더니즘과 전위미술이 패션에도 추구됨
 ② 영패션이 새시대의 새로운 패션을 구축

- ③ 대담하고 개성적인 뉴욕이 발표됨
- ④ 모던으로부터 클래식으로 디자인의 전환이 진행

57. 현대의 복식변천이 바르게 나열된 것은?

- ① 플래퍼 스타일- 호블 스커트 - 뉴욕 - 밀리터리 룩
- ② 밀리터리 룩 - 호블 스커트 - 플래퍼 스타일- 뉴욕
- ③ 플래퍼 스타일- 호블 스커트 - 밀리터리 룩 - 뉴욕
- ④ 호블 스커트 - 플래퍼 스타일 - 밀리터리 룩 - 뉴욕

58. 비잔틴 복식 중 왕족들의 장식띠는 무엇인가?

- ① 브라코 ② 타블리온
- ③ 클라비 ④ 로름

59. 다음 중 바로크 시대에 의복 장식을 위해 즐겨 사용되던 대표적인 장식기법은?

- ① 슬래시(slash) ② 리본(ribbon)
- ③ 패드(pad) ④ 후드(hood)

60. 그리스 복식에 대한 설명으로 틀린 것은?

- ① 옷감을 몸에 두르거나 감싸는 자유로운 형태이다.
- ② 남녀 모두 키톤을 착용하였다.
- ③ 도락키톤은 이오닉키톤 보다 드레이프성이 강하다.
- ④ 히마티온은 그리스 복식을 대표하는 의복이다.

4과목 : 패턴공학 및 의복구성학

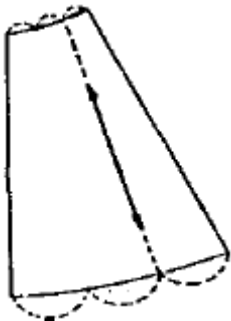
61. 다음 공업용 재봉기(대분류에 의한 재봉기의 분류)가 아닌 것은?

- ① 본봉(lock stitch) 재봉기
- ② 블라인드봉(blind stitch) 재봉기
- ③ 이중환봉(double lock stitch) 재봉기
- ④ 단환봉(chain stitch) 재봉기

62. 공정편성 시 편성의 기준이 아닌 것은?

- ① 설비 수량 ② 작업자 수
- ③ 생산 수량 ④ 생산 공정수

63. 그림과 같이 플레어 스커트를 재단할 때 옆솔기에서 스커트 폭 쪽으로 1/3 위치에서 식서방향을 두었다면, 다음 중에서 옳은 것은?



- ① 플레어가 자연스럽게.
- ② 옷감의 낭비가 많다.
- ③ 플레어가 중심에 많이 생긴다.
- ④ 양옆솔기에 플레어가 많이 생긴다.

64. 옷실을 바늘귀로 유도하는 한편 옷실의 장력(Tension)을 조절하는 기구는?

- ① 복집 기구 ② 실채기 기구
- ③ 바늘대 기구 ④ 보내기 기구

65. 봉제 과정에서 천을 침판에 눌러주는 역할을 하는 것은?

- ① 침판(slide plate) ② 노루발(presser foot)
- ③ 바늘대(needle bar) ④ 송치(feed dog)

66. 인체계측 시의 자세로 적절하지 못한 설명은?

- ① 양발의 뒤꿈치를 붙이고 앞쪽을 30° 정도 벌린다.
- ② 허리를 자연스럽게 편 다음 머리를 똑바로 하여 눈은 정면을 주시하도록 한다.
- ③ 팔은 자연스럽게 몸통에 붙이고 아래팔을 30° 앞으로 기울인다.
- ④ 착의는 너무 꼭 끼지 않은 내의 정도를 착용한 상태이면 가능하다.

67. 다음 장식봉 중 주름과 관련이 없는 것은?

- ① 개더 (Gather) ② 파이핑 (Piping)
- ③ 턱킹 (Tucking) ④ 스모킹 (Smoking)

68. 다음 중 직접적인 인체계측방법은?

- ① 실루엠테법 ② 석고 포대법
- ③ 모아레법 ④ 마틴계측법

69. 퍼커링(Puckering) 발생에 영향을 미치는 요인으로 가장 상관이 적은 것은?

- ① 기계적 요인 ② 작업시간에 의한 요인
- ③ 작업자의 봉제 기술적 요인 ④ 시임구성에 의한 요인

70. 한쪽 방향으로 재단해야 하는 옷감은?

- ① 가죽 ② 공단
- ③ 스판 ④ 골덴

71. 다음의 제도 기호는?



- ① 늘림 표시 ② 안단선
- ③ 선의 교차 ④ 굵

72. 사각형 모양의 얼굴에 맞지 않는 neck-line은?

- ① boat neck-line ② square neck-line
- ③ high neck-line ④ round neck-line

73. 다음은 인체의 각 부위별 명칭 및 계측방법이다. 옳바른 설명이 아닌 것은?

- ① 등길이: 뒷목점에서 허리선까지의 길이
- ② 소매길이: 팔꿈치를 자연스럽게 구부리고 어깨끝점에서 손목점까지의 길이
- ③ 엉덩이 길이: 옆 허리선에서 엉덩이 아래선까지의 길이

④ 슬랙스 길이: 옆 허리선에서 발목 복숭아뼈까지의 길이

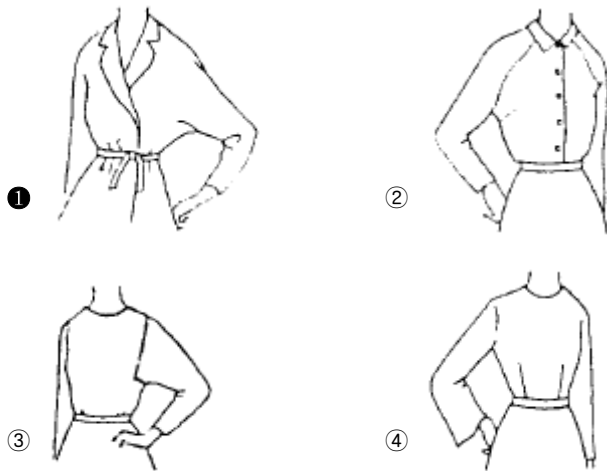
74. 장춘식 의복원형제도법의 설명으로 맞지 않는 것은?

- ① 기준이 되는 큰 치수 몇 항목만을 재어 사용한다.
- ② 계측이 서투른 초보자에게도 적당하다.
- ③ 쉽게 이해되며 제도되는 방법이다.
- ④ 개개인의 신체특징에 맞게 구성된다.

75. 솔기 처리 중 바느질 강도가 가장 높은 것은?

- ① 년솔 ② 가름솔
- ③ 통솔 ④ 싹솔

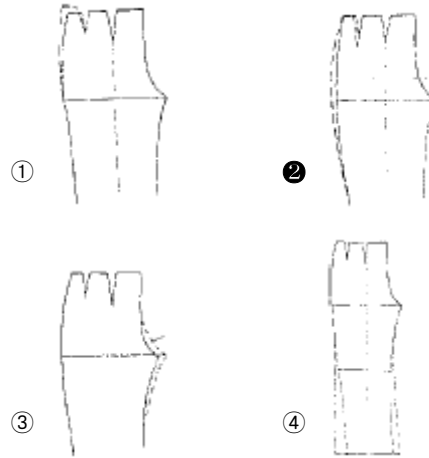
76. 다음 중 둘만 슬리브는?



77. 두매 이상의 소재가 서로 포개거나 겹쳐진 상태에서 겹쳐진 부분에 스티치를 1줄 또는 여러 줄 봉제하는 시임(seam)은?

- ① LS (Lapped Seams)
- ② FS (Flat Seams)
- ③ BS (Bound Seams)
- ④ SS (Superimposed Seams)

78. 바지 착용시 무릎부분의 솔기가 비뚤어질 때 패턴의 보정방법은?



79. 150cm 폭의 옷감으로 타이트 스커트를 만들 경우 옷감의 필요량 계산이 옳은 것은?

- ① 스커트길이 + 시접(6~8cm)
- ② (스커트길이 × 2) + 시접(12~16cm)
- ③ (스커트길이 × 1.5) + 시접(6~8cm)
- ④ [스커트길이 + 시접(6~8cm)] × 2

80. 생산관리 중 공정시간 분석의 목적이 아닌 것은?

- ① 기계의 Lay-Out ② 생산목표 관리
- ③ 원가관리 및 임금계산 ④ 재봉기 가동성능 측정

1	2	3	4	5	6	7	8	9	10
①	④	④	③	①	①	②	②	①	②
11	12	13	14	15	16	17	18	19	20
②	②	③	③	③	①	③	④	③	①
21	22	23	24	25	26	27	28	29	30
④	①	①	③	②	③	④	②	④	③
31	32	33	34	35	36	37	38	39	40
①	①	③	③	④	④	①	①	③	①
41	42	43	44	45	46	47	48	49	50
②	③	②	④	④	③	①	④	①	④
51	52	53	54	55	56	57	58	59	60
③	②	②	①	②	①	④	④	②	③
61	62	63	64	65	66	67	68	69	70
②	④	①	②	②	③	②	④	②	④
71	72	73	74	75	76	77	78	79	80
①	②	③	④	④	①	①	②	①	④