

**1과목 : 전기응용 및 공사재료**

1. 전기철도용 변전소의 간격을 결정하는 요소에 속하지 않는 것은?  
 ① 전압변동률                      ② 선로의 구배  
 ③ 수송량                              ④ 노면의 상태
2. 다음 중 농형 유도 전동기의 기동법으로 적합하지 않은 것은?  
 ① 전전압 기동                      ② 기동 보상기  
 ③ Y - Δ 기동                      ④ 2차 저항 기동
3. 전지의 국부작용을 방지하는 방법은?  
 ① 완전 밀폐                      ② 감극제 사용  
 ③ 니켈 도금                        ④ 수은 도금
4. 정출력부하 운전에 가장 적합한 전동기는?  
 ① 직류 직권 전동기                ② 직류 분권 전동기  
 ③ 권선형 유도 전동기              ④ 동기 전동기
5. 2종의 금속이나 반도체를 접합하여 열전대를 만들고 기전력을 공급하면 각 접점에서 열의 흡수, 발생이 일어나는 현상은?  
 ① 지백(Seebeck) 효과              ② 펠티어(Peltier) 효과  
 ③ 톰슨(Thomson) 효과              ④ 핀치(Pinch) 효과
6. LASCER은 무엇에 의해 점화되는가?  
 ① 열                                  ② 압력  
 ③ 온도                                ④ 빛
7. 직류 전동기 중 공급전원의 극성이 바뀌면 회전방향이 바뀌는 것은?  
 ① 분권기                              ② 평복권기  
 ③ 직권기                                ④ 타여자기
8. 저항 20[Ω]의 전열기를 100[V]의 전원에 접속하였을 때 매초 발생하는 열량[cal]은?  
 ① 110                                 ② 120  
 ③ 130                                 ④ 135
9. 전기회로에서 전류에 해당하는 열회로의 열류의 단위는?  
 ① kcal                                ② h·m·°C/kcal  
 ③ °C ·h/kcal                        ④ kcal/h
10. 형태가 복잡한 금속제품을 급속으로 온도를 균일하게 가열하는데 가장 적합한 방법은?  
 ① 적외선 가열                      ② 염욕로  
 ③ 유도가열                        ④ 저주파 유도로
11. 저압 배전반의 주 차단기로 주로 사용되는 차단기는?  
 ① VCB 또는 TCB                    ② COS 또는 PF  
 ③ ACB 또는 MCCB                ④ DS 또는 OS
12. 소켓의 수용구 크기 중에서 사인 전구에 사용되는 수용구 크기는?  
 ① E17                                ② E26

- ③ E39                                ④ E10
13. 알칼리 축전지의 공칭용량은?  
 ① 2[Ah]                              ② 4[Ah]  
 ③ 5[Ah]                              ④ 10[Ah]
14. 후강전선관은 바깥지름 21mm 이상, 안지름 16.4mm 이상이다. 두께는 몇[mm] 이상인가?  
 ① 1.2                                ② 1.9  
 ③ 2.0                                ④ 2.3
15. 저압회로의 과전류차단기 보호방식 중 캐스케이드 보호방식은 최대 단락전류가 몇 [kA]를 초과해야 하는가?  
 ① 5                                    ② 10  
 ③ 15                                  ④ 20
16. 피뢰기 자체의 공장이 계통사고에 파급되는 것을 방지하기 위한 장치는?  
 ① 디스콘넥터(Disconnecter)      ② 압소바(Absorber)  
 ③ 콘넥터(Connector)              ④ 어레스터(Arrester)
17. 높은 온도 및 기름에 가장 잘 견디며 절연성, 내온성, 내유성이 풍부하며 연피케이בל에 사용하는 전기용 테이프는?  
 ① 면테이프                        ② 비닐테이프  
 ③ 리노테이프                      ④ 고무테이프
18. 가공전선로의 지지물에 지선을 사용하는 경우, 지선으로 사용되는 연선은?  
 ① 강심 알루미늄연선              ② 아연도강연선  
 ③ 알루미늄연선                    ④ 동통연선
19. 전동기 절연물의 허용온도는 일반적으로 저압 전동기는 E종, 고압전동기는 B종을 채택하는데 B종 절연의 허용 최고 온도[°C]는?  
 ① 90°C                              ② 130°C  
 ③ 120°C                              ④ 155°C
20. 애자의 형상에 의한 분류가 아닌 것은?  
 ① 자기애자                        ② 핀애자  
 ③ 지지애자                        ④ 나무애자

**2과목 : 전력공학**

21. 애자가 갖추어야 할 구비조건으로 옳은 것은?  
 ① 온도의 급변에 잘 견디고 습기도 잘 흡수하여야 한다.  
 ② 지지물에 전선을 지지할 수 있는 충분한 기계적 강도를 갖추어야 한다.  
 ③ 비, 눈, 안개 등에 대해서도 충분한 절연저항을 가지며, 누설전류가 많아야 한다.  
 ④ 선로전압에는 충분한 절연내력을 가지며, 이상전압에는 절연내력이 매우 작아야 한다.
22. 수변전설비에서 1차측에 설치하는 차단기의 용량은 어느 것에 의하여 정하는가?  
 ① 변압기 용량                      ② 수전계약용량  
 ③ 공급측 단락용량                ④ 부하설비용량

23. 송전선로의 코로나 임계전압이 높아지는 경우는?

- ① 기압이 낮아지는 경우
- ② 전선의 지름이 큰 경우
- ③ 온도가 높아지는 경우
- ④ 상대공기밀도가 작은 경우

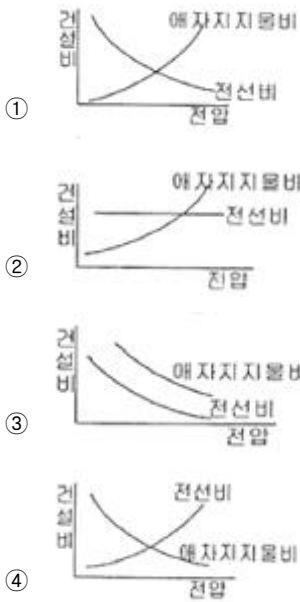
24. 다음 중 전동기 등 기계 기구류 내의 전로의 절연 불량으로 인한 감전 사고를 방지하기 위한 방법으로 거리가 먼 것은?

- ① 외함 접지
- ② 저전압 사용
- ③ 퓨즈 설치
- ④ 누전차단기 설치

25. 다음 중 고압 배전계통의 구성 순서로 알맞은 것은?

- ① 배전변전소 ⇒ 간선 ⇒ 분기선 ⇒ 급전선
- ② 배전변전소 ⇒ 급전선 ⇒ 간선 ⇒ 분기선
- ③ 배전변전소 ⇒ 간선 ⇒ 급전선 ⇒ 분기선
- ④ 배전변전소 ⇒ 급전선 ⇒ 분기선 ⇒ 간선

26. 송전선로의 건설비와 전압과의 관계를 나타내는 것은?



27. 수전단을 단락한 경우 송전단에서 본 임피던스가 300Ω이고, 수전단을 개방한 경우 송전단에서 본 어드미턴스가  $1.875 \times 10^{-3}j$ 일 때 송전선의 특성임피던스는 약 몇 [Ω]인가?

- ① 200
- ② 300
- ③ 400
- ④ 500

28. 전선 지지점의 고저차가 없을 경우 경간 300[m]에서 이도 9[m]인 송전 선로가 있다. 지금 이 이도를 11[m]로 증가시키고자 할 경우 경간에 더 늘려야할 전선의 길이는 약 몇 [cm]인가?

- ① 25
- ② 30
- ③ 35
- ④ 40

29. 다음 중 수차의 특유 속도를 나타내는 식은? (단, N:정격 회전수[rpm], H:유효낙차[m], P:유효낙차 H[m]에서의 최대 출력[kW]이다.)

$$\text{① } N \times \frac{\sqrt{P}}{H^{\frac{5}{4}}}$$

$$\text{② } N \times \frac{\sqrt[3]{P}}{H^{\frac{1}{4}}}$$

$$\text{③ } N \times \frac{P}{H^{\frac{3}{2}}}$$

$$\text{④ } N \times \frac{P}{H^{\frac{1}{4}}}$$

30. 한류리액터의 사용 목적은?

- ① 누설전류의 제한
- ② 단락전류의 제한
- ③ 접지전류의 제한
- ④ 이상전압 발생의 방지

31. 다음 중 영상 변류기를 사용하는 계전기는?

- ① 과전류계전기
- ② 저전압계전기
- ③ 지락과전류계전기
- ④ 과전압계전기

32. 다음 중 켈빈(Kelvin)의 법칙이 적용되는 경우는?

- ① 전력 손실량을 축소 시키고자 하는 경우
- ② 전압 강하를 감소 시키고자 하는 경우
- ③ 부하 배분의 균형을 얻고자 하는 경우
- ④ 경제적인 전선의 굵기를 선정하고자 하는 경우

33. 수력발전소에서 사용되는 수차 중 15m 이하의 저낙차에 적합하여 조력발전용으로 알맞은 수차는?

- ① 카플란수차
- ② 펄튼수차
- ③ 프란시스수차
- ④ 튜블러수차

34. 3상 전원에 접속된  $\Delta$ 결선의 콘덴서를 Y결선으로 바꾸면 진상 용량은 어떻게 되는가?

- ①  $\sqrt{3}$ 배로 된다.
- ②  $1/3$ 로 된다.
- ③ 3배로 된다.
- ④  $1/\sqrt{3}$ 로 된다.

35. 송전선 보호범위 내의 사고에 대하여 고장점의 위치에 관계없이 선로 양단을 쉽고 확실하게 동시에 고속으로 차단하기 위한 계전방식은?

- ① 회로선택 계전방식
- ② 과전류 계전방식
- ③ 방향거리(directive distance) 계전방식
- ④ 표시선(pilot wire) 계전방식

36. 30000kW의 전력을 50km 떨어진 지점에 송전하는데 필요한 전압은 약 몇 [kV] 정도인가? (단, Still의 식에 의하여 산정한다.)

- ① 22
- ② 33
- ③ 66
- ④ 100

37. 가공송전선로에서 선간거리를 도체 반지름으로 나눈 값  $(D/r)$ 이 클수록 인덕턴스와 정전용량은 어떻게 되는가?

- ① 인덕턴스와 정전용량이 모두 작아진다.
- ② 인덕턴스와 정전용량이 모두 커진다.
- ③ 인덕턴스는 커지나, 정전용량은 작아진다.
- ④ 인덕턴스는 작아지나, 정전용량은 커진다.

38. 탐각의 접지와 관련이다. 접지봉으로써 희망하는 접지저항치까지 줄일 수 없을 때 사용하는 것은?

- ① 가공지선
- ② 매설지선

- ③ 크로스본드선      ④ 차폐선

39. 직접접지방식에서 변압기에 단절연이 가능한 이유는?

- ① 고장전류가 크므로
- ② 지락전류가 저역률이므로
- ③ 중성점 전위가 낮으므로
- ④ 보호계전기의 동작이 확실하므로

40. 불평형 부하에서 역률은?

- ① 유효전력/각 상의 피상전력의 산술합
- ② 무효전력/각 상의 피상전력의 산술합
- ③ 무효전력/각 상의 피상전력의 벡터합
- ④ 유효전력/각 상의 피상전력의 벡터합

**3과목 : 전기기기**

41. 인가전압과 여자가 일정한 동기전동기에서 전기자 저항과 동기 리액턴스가 같으면 최대출력을 내는 부하각은 몇 도 [°]인가?

- ① 30°                      ② 45°
- ③ 60°                      ④ 90°

42. 4극 3상 유도전동기가 있다. 총 슬롯수는 48이고 매극 매상 슬롯에 분포하고 코일 간격은 극간격의 75[%]의 단절권으로 하면 권선 계수는 얼마인가?

- ① 약 0.986                ② 약 0.927
- ③ 약 0.895                ④ 약 0.887

43. 정격 6600[V]인 3상 동기 발전기가 정격출력(역률=1)으로 운전할 때 전압 변동률이 12[%]였다. 여자와 회전수를 조정하지 않은 상태로 무부하 운전하는 경우 단자전압[V]은?

- ① 7842                      ② 7392
- ③ 6943                      ④ 6433

44. 전부하시에 전류가 0.88[A], 역률 89[%], 속도 7000[rpm], 60[Hz], 115[V]인 2극 단상 직권 전동기가 있다. 회전자와 직권계자 권선의 실효저항의 합은 58[Ω]이다. 이 전동기의 기계손을 10[W]라고 하면 전부하시에 부하에 전달되는 토크는 약 얼마인가? (단, 여기서 계자의 자속은 정현파 변화를 한다고 하고 브러시는 중성축에 놓여 있다.)

- ① 49[g·m]                ② 4.9[g·m]
- ③ 48[N·m]                ④ 4.8[N·m]

45. 유도 전동기의 여자전류는 극수가 많아지면 정격전류에 대한 비율이 어떻게 되는가?

- ① 적어진다.
- ② 원칙적으로 변화하지 않는다.
- ③ 거의 변화하지 않는다.
- ④ 커진다.

46. 직류 분권전동기가 있다. 그 출력이 9[kW]일 때, 단자전압은 220[V], 입력전류는 51.5[A], 계자전류는 1.5[A], 회전속도는 1500[rpm]이었다. 이때의 발생토크[kg·m]와 효율[%]은? (단, 전기자 저항은 0.1[Ω]이다.)

- ① 5.85[kg·m], 94.8[%]

- ② 6.98[kg·m], 79.4[%]
- ③ 36.74[kg·m], 79.4[%]
- ④ 57.33[kg·m], 94.8[%]

47. 다음 전력용 반도체 중에서 가장 높은 전압용으로 개발되어 사용되고 있는 반도체 소자는?

- ① LASC R                ② IGBT
- ③ GTO                      ④ BJT

48. 3상 직권 정류자 전동기에 중간(직력)변압기가 쓰이고 있는 이유가 아닌 것은?

- ① 정류자 전압의 조정
- ② 회전자 상수의 감소
- ③ 경부하 때 속도의 이상 상승 방지
- ④ 실효 권수비 선정 조정

49. 보통 농형에 비하여 2중 농형 전동기의 특징인 것은?

- ① 최대 토크가 크다.      ② 손실이 적다.
- ③ 기동 토크가 크다.      ④ 슬립이 크다.

50. 동기기에서 동기 리액턴스가 커지면 동작 특성이 어떻게 되는가?

- ① 전압 변동률이 커지고 병렬운전시 동기화력이 커진다.
- ② 전압 변동률이 커지고 병렬운전시 동기화력이 작아진다.
- ③ 전압 변동률이 적어지고 지속단락 전류는 감소한다.
- ④ 전압 변동률이 적어지고 지속단락 전류는 증가한다.

51. 1차 전압 100[V], 2차 전압 200[V], 선로 출력 50[kVA]인 단권변압기의 자기 용량은 몇 [kVA]인가?

- ① 25                        ② 50
- ③ 250                      ④ 500

52. 5[kVA]의 단상 변압기 3대를 △결선하여 급전하고 있는 경우 1대가 소손되어 나머지 2대로 급전하게 되었다. 2대의 변압기로 과부하를 10[%]까지 견딜 수 있다고 하면 2대가 분담할 수 있는 최대 부하는 약 몇 [kVA]인가?

- ① 5                         ② 8.6
- ③ 9.5                      ④ 15

53. 병렬 운전 중의 A, B 두 동기발전기 중에서 A발전기의 여자를 B기보다 강하게 하면 A발전기는?

- ① 90° 앞선 전류가 흐른다.
- ② 90° 뒤진 전류가 흐른다.
- ③ 동기화 전류가 흐른다.
- ④ 부하 전류가 증가한다.

54. 변압기에서 철손을 알 수 있는 시험은?

- ① 유도시험                ② 단락시험
- ③ 부하시험                ④ 무부하시험

55. 유도전동기의 제동법 중 유도전동기를 전원에 접속한 상태에서 동기속도 이상의 속도로 운전하여 유도 발전기로 동작시킴으로써 그 발생 전력을 전원으로 반환하면서 제동하는 방법은?

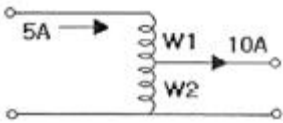
- ① 발전제동                ② 회생제동

- ③ 역상제동      ④ 단상제동

56. 다음 중 DC서보모터의 기계적 시정수를 나타낸 것은?  
(단, R은 권선의 저항, J는 관성모멘트, K<sub>e</sub>는 서보 유지전압 정수, K<sub>t</sub>는 서보모터의 도체 정수이다.)

- ①  $\frac{K_e K_t}{JR}$       ②  $\frac{JR}{K_e K_t}$   
③  $\frac{K_e R}{JR_t}$       ④  $\frac{JK_t}{K_e R}$

57. 단권변압기에서 W2 권선에 흐르는 전류의 크기[A]는?



- ① 5      ② 10  
③ 15      ④ 20

58. 변압기의 기름 중 아크 방전에 의하여 가장 많이 발생하는 가스는?

- ① 수소      ② 일산화탄소  
③ 아세틸렌      ④ 산소

59. 4극, 중권, 총도체수 500, 1극 자속수가 0.01[Wb]인 직류 발전기가 100[V]의 기전력을 발생시키는데 필요한 회전수는 몇 [rpm] 인가?

- ① 1000      ② 1200  
③ 1600      ④ 2000

60. 자여식 인버터의 출력 전압의 제어법에 주로 사용되는 방식은?

- ① 펄스폭 방식      ② 펄스 주파수 변조 방식  
③ 펄스폭 변조 방식      ④ 혼합 변조 방식

**4과목 : 회로이론 및 제어공학**

61. 직류를 공급하는 R-C직렬회로에서 회로의 시정수 값은?

- ①  $\frac{R}{C}[\text{sec}]$       ②  $\frac{C}{R}[\text{sec}]$   
③  $\frac{1}{RC}[\text{sec}]$       ④  $RC[\text{sec}]$

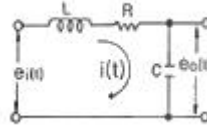
62. 다음 그림은 전압이 10[V]인 전원장치에 가변저항과 전열기를 연결한 회로이다. 가변저항이 5[Ω]일 때 회로에 흐르는 전류는 1[A]이다. 가변저항을 15[Ω]으로 바꾸고 전열기를 4초 동안 사용할 경우 전열기에서 소비되는 전력[W]은 얼마인가? (단, 전원장치의 전압과 전열기의 저항은 일정하다.)



- ① 1.25      ② 1.5

- ③ 1.88      ④ 2.0

63. 그림과 같은 회로의 전달함수  $\frac{E_o(s)}{E_i(s)}$  는?



- ①  $\frac{S}{LCs^2 + RCs + 1}$       ②  $\frac{1}{LCs^2 + RCs + 1}$   
③  $\frac{Ls}{LCs^2 + RCs + 1}$       ④  $\frac{Cs}{LCs^2 + RCs + 1}$

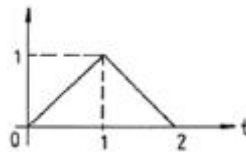
64. 임피던스  $Z(s) = \frac{s+20}{s^2+5RLs+1}$  으로 주어지는 2단자 회로에 직류 전류원 10[A]를 가할 때 이 회로의 단자전압 [V]은?

- ① 20      ② 40  
③ 200      ④ 400

65. 전류원의 내부저항에 관하여 맞는 것은?

- ① 전류공급을 받는 회로의 구동점 임피던스와 같아야 한다.  
② 클수록 이상적이다.  
③ 경우에 따라 다르다.  
④ 작을수록 이상적이다.

66. 그림과 같은 파형이 라플라스 변환은?

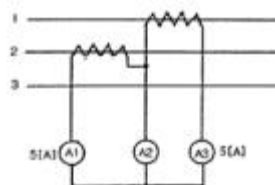


- ①  $1-2e^{-s}+e^{-2s}$       ②  $s(1-2e^{-s}+e^{-2s})$   
③  $\frac{1}{s}(1-2e^{-s}+e^{-2s})$       ④  $\frac{1}{s^2}(1-2e^{-s}+e^{-2s})$

67. 대칭 5상 교류 성형결선에서 선간전압과 상전압 간의 위상차는 몇 도 인가?

- ① 27°      ② 36°  
③ 54°      ④ 72°

68. 평형 3상 회로에서 그림과 같이 변류기를 접속하고 전류계를 연결하였을 때, A2에 흐르는 전류는 약 몇 [A]인가?





- 우에는 방습 장치로 할 것
- ③ 사용 전선은 절연전선일 것  
④ 합성수지관 안에는 전선의 접속점이 없도록 할 것
84. 과전류 차단기로서 저압 전로에 사용하는 400[A] 퓨즈를 수평으로 붙여서 시험할 때 정격전류의 1.6배 및 2배의 전류를 통하는 경우 각각 몇 분 안에 용단되어야 하는가?  
① 60분, 4분                      ② 120분, 6분  
③ 120분, 8분                      ④ 180분, 10분
85. 2차측 개방전압이 7kV 이하인 절연변압기를 사용하고 절연 변압기의 1차측 전로를 자동적으로 차단하는 보호장치를 시설한 경우의 전격살충기는 전격격자가 지표상 또는 마루 위 몇 m 이상의 높이에 설치하여야 하는가?  
① 1.5                                  ② 1.8  
③ 2.5                                  ④ 3.5
86. 제3종 접지 공사 및 특별 제3종 접지 공사의 접지선에 다심 코드 또는 다심 캡타이어 케이블의 일심을 사용하는 경우의 접지선의 최소 굵기는 몇 [mm<sup>2</sup>]인가?(관련 규정 개정전 문제로 여기서는 기존 정답인 1번을 누르면 정답 처리됩니다. 자세한 내용은 해설을 참고하세요.)  
① 0.75                                ② 1.25  
③ 6                                      ④ 8
87. 특고압 가공전선로의 지지물 중 전선로의 지지물 양쪽의 경간의 차가 큰 곳에 사용하는 철탑은?  
① 내장형 철탑                      ② 인류형 철탑  
③ 보강형 철탑                      ④ 각도형 철탑
88. 전기울타리의 시설에 관한 내용 중 틀린 것은?  
① 수목과의 이격 거리는 30cm 이상일 것  
② 전선은 지름이 2mm 이상의 경동선일 것  
③ 전선과 이를 지지하는 기둥 사이의 이격거리는 2cm 이상일 것  
④ 전기울타리용 전원장치에 전기를 공급하는 전로의 사용 전압은 250V 이하일 것
89. 가공전선로의 지지물에 시설하는 지선의 시설 기준에 대한 설명 중 알맞은 것은?  
① 지선의 안전율은 3.0 이상이어야 한다.  
② 연선을 사용할 경우에는 소선(素線) 3가닥 이상이어야 한다.  
③ 지중의 부분 및 지표상 20cm 까지의 부분에는 내식성이 있는 것 또는 아연도금을 한다.  
④ 도로를 횡단하여 시설하는 지선의 높이는 지표상 4m 이상으로 하여야 한다.
90. 저압 전로에서 그 전로에 지락이 생겼을 경우 0.5초 이내에 자동적으로 전로를 차단하는 자동 차단기의 정격감도 전류를 100mA로 하여 설치하고자 하는데, 이 때 제3종 접지송사의 저항값은 몇 Ω 이하로 하여야 하는가? (단, 전기적 위험도가 높은 장소이다.)  
① 150                                  ② 200  
③ 300                                  ④ 500
91. 사용전압 22.9kV 특고압 가공전선과 저고압 가공전선 등 또는 이들의 지지물이나 지주 사이의 이격거리는 최소 몇 m 이상이어야 하는가? (단, 특고압 가공전선이 저고압 가

- 공전선과 제1차 접근 상태일 경우이다.)  
① 1.5                                  ② 2  
③ 2.5                                  ④ 3
92. 전력보안 가공 통신선을 횡단보도교의 위에 시설하는 경우에는 그 노면상 몇 m 이상의 높이에 시설하여야 하는가?  
① 3                                      ② 3.5  
③ 4                                      ④ 4.5
93. 저압 옥축전선로의 시설로 잘못된 것은?  
① 철골주 조영물에 버스덕트공사로 시설  
② 합성수지관공사로 시설  
③ 목조 조영물에 금속관공사로 시설  
④ 전개된 장소에 애자사용공사로 시설
94. 전기욕기의 시설에서 전기욕기용 전원장치로부터 욕탕안의 전극까지의 전선 상호간 및 전선과 대지사이의 절연저항값은 몇 MΩ 이상이어야 하는가?  
① 0.1                                  ② 0.2  
③ 0.3                                  ④ 0.4
95. 사용전압 66kV 가공전선과 6kV 가공 전선을 동일 지지물에 시설하는 경우, 특고압 가공전선은 케이블인 경우를 제외하고는 단면적이 몇 mm<sup>2</sup>인 경동연선 또는 이외동등이상의 세기 및 굵기의 연선이어야 하는가?  
① 22                                    ② 38  
③ 55                                    ④ 100
96. 특고압 가공전선로의 전선으로 케이블을 사용하는 경우의 시설로 옳지 않은 것은?  
① 케이블은 조가용선에 행거에 의하여 시설한다.  
② 케이블은 조가용선에 접촉시키고 비닐테이프 등을 30cm 이상의 간격으로 감아 붙인다.  
③ 조가용선은 단면적 22mm<sup>2</sup> 이상의 아연도강연선 또는 동등이상의 세기 및 굵기의 연선을 사용한다.  
④ 조가용선 및 케이블의 피복에 사용한 금속체에는 제3종 접지공사를 한다.
97. 직류식 전기철도에서 배류선은 상승부분 중 지표상 몇 m 미만의 부분에 대하여는 절연전선·캡타이어 케이블 또는 케이블을 사용하고, 사람이 접촉할 우려가 없고 또한 손상을 받을 우려가 없도록 시설하여야 하는가?  
① 2.0                                  ② 2.5  
③ 3.0                                  ④ 3.5
98. 인가가 많이 연접되어 있는 장소에 시설하는 가공전선로의 구성재 중 고압 가공전선로의 지지물 또는 가설선에 적용하는 풍압하중에 대한 설명으로 옳은 것은?  
① 갑종 풍압하중의 1.5배를 적용시켜야 한다.  
② 을종 풍압하중의 2배를 적용시켜야 한다.  
③ 병종 풍압하중을 적용시킬 수 있다.  
④ 갑종 풍압하중과 을종 풍압하중 중 큰 것만 적용시킨다.
99. 뱅크용량이 10000kVA 이상인특고압 변압기의 내부 고장이 발생하면 어떤 보호장치를 설치하여야 하는가?  
① 자동차단장치                      ② 경보장치

- ③ 표시장치                      ④ 경보 및 자동차단장치

100. 태양전지 발전소에 시설하는 태양전지 모듈 시설에 대한 설명 중 틀린 것은?

- ① 충전부분은 노출되지 아니하도록 시설할 것
- ② 태양전지 모듈에 접속하는 부하측 전로에는 그 접속점에 멀리하여 개폐기를 시설할 것
- ③ 전선은 공칭단면적 2.5mm<sup>2</sup> 이상의 연동선 또는 동등 이상의 세기 및 굵기일 것
- ④ 태양전지 모듈을 병렬로 접속하는 전로에는 전로를 보호하는 과전류차단기 등을 시설할 것

1	2	3	4	5	6	7	8	9	10
④	④	④	①	②	④	④	②	④	②
11	12	13	14	15	16	17	18	19	20
③	①	③	④	②	①	③	②	②	①
21	22	23	24	25	26	27	28	29	30
②	③	②	③	②	①	③	③	①	②
31	32	33	34	35	36	37	38	39	40
③	④	④	②	④	④	③	②	③	④
41	42	43	44	45	46	47	48	49	50
②	④	②	②	④	②	③	②	③	②
51	52	53	54	55	56	57	58	59	60
①	③	②	④	②	②	①	①	②	③
61	62	63	64	65	66	67	68	69	70
④	①	②	③	②	④	③	③	②	④
71	72	73	74	75	76	77	78	79	80
①	②	③	②	①	①	②	②	②	②
81	82	83	84	85	86	87	88	89	90
③	③	①	④	②	①	①	③	②	①
91	92	93	94	95	96	97	98	99	100
②	①	③	①	③	②	②	③	①	②